

PARTS LIST

MF-7900D-H25 PARTS LIST

下記 URL (PARTS Website/PC サイト) より、便利な検索機能のついた Web Parts Book をご利用頂けます。
ご利用には会員登録が必要です。(無料)

<https://juki.aftama.com/JUKI/JA>

You can use a Web Parts Book with a convenient search function from the URLs (PARTS Website/PC-site)
below. To use the PARTS Website, free membership registration is required.

<https://juki.aftama.com/JUKI/EN>

HOW TO MAKE USE OF THIS PARTS LIST

- 1.As to “#01” and “#02” refer to the “Note” given at the bottom of the respective pages.
- 2.Codes on the “Qty” column
 - Each numeral indicates the number of parts required.
 - “0.1” and “2.5” indicate the length (in meters) of the respective parts.
- 3.Parentheses mean that the corresponding part is a subpart that constructs an assembly part.
- 4.Dotted lines on the Figures indicate assembly parts.
- 5.As to the parts with marks of “☆”(Consumable parts)and “◎”(optional parts)on the respective parts, it is recommended to prepare spares.

パーツリストご利用に際して

1. リストページの #01、#02 の印は、ページ下の “注記” の説明を参照下さい。
2. 数量欄の数字は、個数を表し、0.1、2.5 等の数値は、長さ（単位メートル）を表します。
3. 数量欄の（ ）は、組部品を構成している子部品であることを意味します。
4. イラストページの-----枠は、組構成であることを意味します。
5. リストページの “☆”（消耗部品）、“◎”（オプション部品）の印がついた部品は、予備を準備しておくことをお奨めします。

ALL PARTS NOT MENTIONED IN THIS PARTS LIST ARE SAME AS THOSE OF
MODEL MF-7900 OTHER PARTS LIST RELATED TO THIS MODEL.
*MF-7900D SERIES (NO.1619 PART NO.70002043)

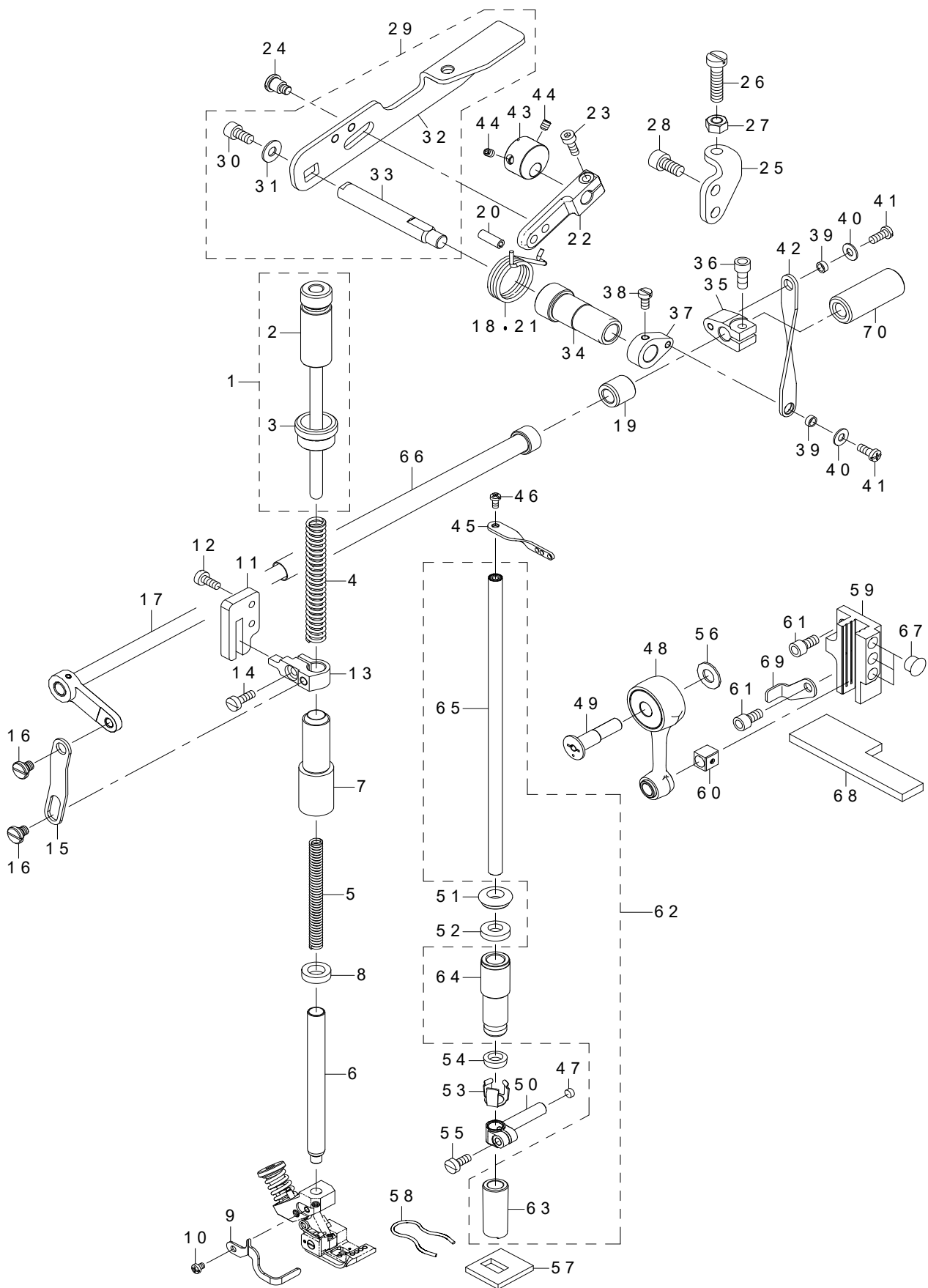
CONTENTS

目次

1. NEEDLE BAR & PRESSER COMPONENTS	1
針棒・押え関係	
2. SPREADER COMPONENTS.....	3
スプレッター関係	
3. GAUGE COMPONENTS.....	5
ゲージ関係	
4. GAUGE COMPONENTS (FOR H25/UT59).....	7
ゲージ関係 (H 25 / U T 59用)	
NUMERICAL INDEX OF PARTS.....	9
索引	

1. NEEDLE BAR & PRESSER COMPONENTS

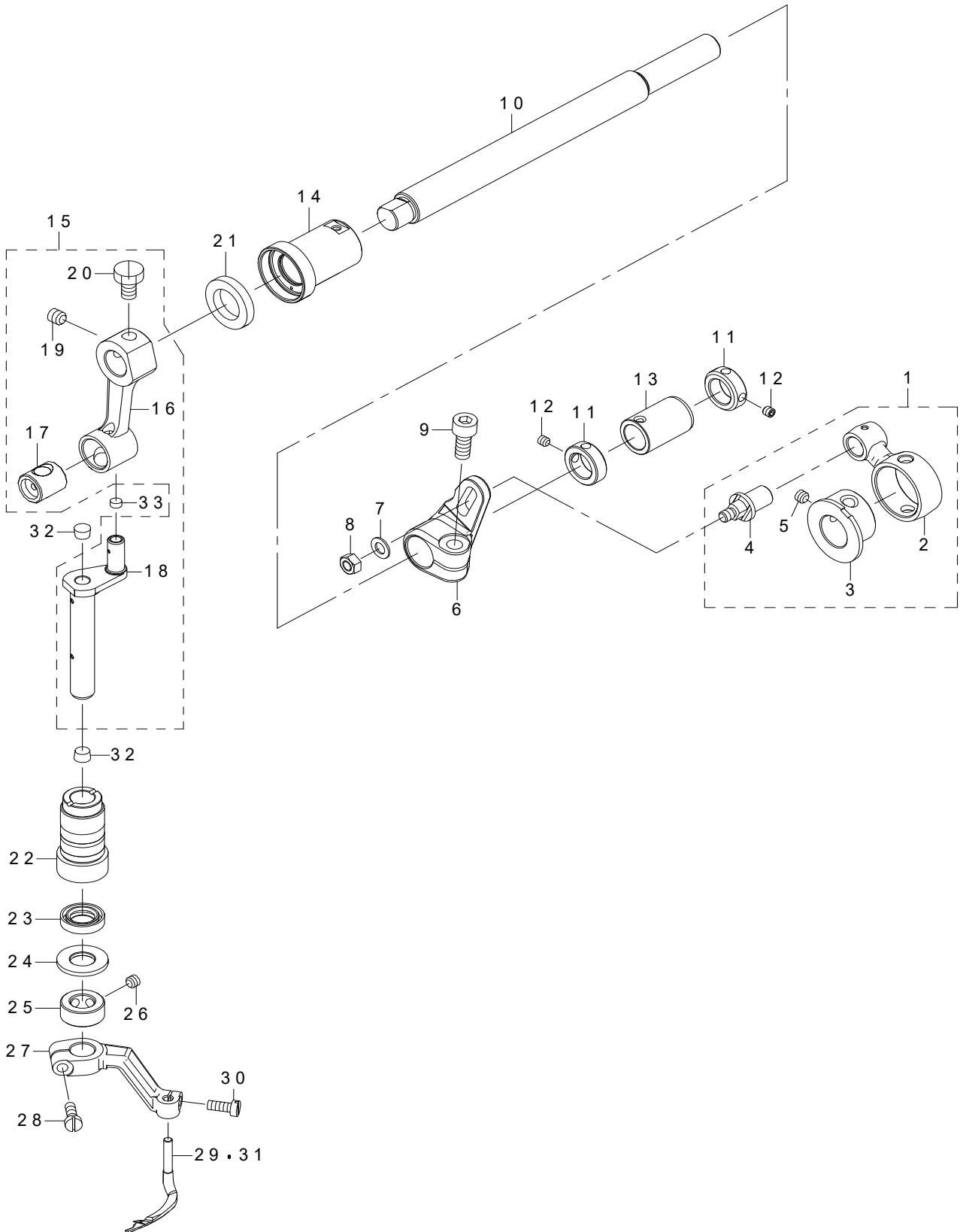
針棒・押え関係



REF.NO	NOTE	PART NO	DESCRIPTION	品名	Qty
1		400-70574	ADJ_SCREW_P_B_NUT_ASSY	押え圧調節ねじ組	1
2		400-70573	ADJ_SCREW_P_B_ASSY	押え圧調節ねじ	(1)
3		133-13101	LOCKING NUT	ロッキングナット	(1)
4		133-13309	SPRING PRESSER BAR A	スプリングプレッシャーバーA	1
5		401-58697	SPRING_PRESSER_BAR_B	スプリングプレッシャーバーB	1
6		401-58695	PRESSER_BAR	プレッシャーバー	1
7		401-56616	BUSHING_PRESSER_BAR	ブッシングプレッシャーバー	1
8		133-15908	OIL SEAL	オイルシール	1
9		401-58697	FINGER_GUARD	フィンガーガード	1
10		SM-4030455-SP	SCREW	なべ小ねじ M3 L=4	1
11		133-13804	GUIDE PLATE	ガイドプレート	1
12		SM-6041000-SP	SCREW M4 L=10	平ねじ M4 L=10	2
13		700-01485	PRESSER_BAR_BRACKET	プレッシャーバーブラケット	1
14		SM-6041200-SP	SCREW M4 L=12	平ねじ M4 L=12	1
15		133-14109	LINK	リンク	1
16		SD-0700206-TP	SHOULDER SCREW	段ねじ D=7 H=2	2
17		400-78307	ASSY_LIFTER_SHAFT_DRY	リフターシャフト(組)	1
18		133-15205	SPRING LIFTER LEVER	スプリングリフターレバー	1
19		700-01486	BUSHING_LIFTER_FRONT	ブッシングリフターフロント	1
20		PS-0500142-KP	SPRING PIN	スプリングピン	1
21		700-01498	SPRING_LIFTER_LEVER	スプリングリフターレバー	1
22		700-01494	TENSION_RELEASE_LEVER	テンションリリースシャフト	1
23		SM-6041202-TP	SCREW M4X0.7 L=12	六角穴ボルト	1
24		SD-0700586-TP	SHOULDER SCREW	段ねじ D=7 H=5.8	1
25		700-01495	LIFTER_LEVER_STOPPER	リフターレバーストッパー	1
26		SM-6062550-TP	SCREW M6 L=25	平小ねじ M6 L=25	1
27		NM-6060001-CP	NUT M6	六角ナット M6	1
28		SM-6061202-TP	SCREW M6 L=12	六角穴ボルト M6 L=12	2
29		700-01487	LIFTER_LEVER_ASSY	リフターレバーアッシー	1
30		SM-6051002-TP	SCREW M5X0.8 L=10	六角穴ボルト M5X0.8 L=10	(1)
31		WP-0551016-SH	WASHER 5.5X13X1	平座金 5.5X13X1	(1)
32		700-01488	LIFTER_LEVER	リフターレバー	(1)
33		700-01489	LIFTER_LEVER_SHAFT	リフターレバーシャフト	(1)
34		700-01490	BUSHING_LIFTER_LEVER	ブッシングリフターレバー	1
35		700-01478	LIFTER_SHAFT_LEVER	リフターシャフトレバー	1
36		SM-6051202-TP	SCREW M5X0.8 L=12	六角穴ボルト M5X0.8 L=12	1
37		700-01477	LIFTER_LEVER_COLLAR	リフターレバーカラー	1
38		SM-6040800-SP	SCREW	平ねじ	1
39		700-01491	SPACER	スペーサー	2
40		WP-0450826-SC	WASHER 4.5X10X0.8	平座金 4.5X10X0.8	2
41		SM-4041055-SP	SCREW	なべねじ M4 L=10	2
42		700-01492	LIFTER_LEVER_LINK	リフターレバーリンク	1
43		700-01493	MINUTES_LIFTING_COLLAR	ミニッツリフティングカラー	1
44		SM-8040512-TP	SCREW	止めねじ M4 L=5	2
45		133-26806	NEEDLE BAR EYELET	ニードルバーアイレット	1
46		SM-4030855-SN	SCREW M3 L=8.0	なべねじ M3 L=8	1
47		400-78293	PLUG	止め栓	1
48		700-01465	ASSY_NEEDLE_CRANK_ROD	ニードルクランクロッド組	1
49		700-01462	ECCENTRIC_PIN_DRY	偏心ピン(ドライ)	1
50		400-78292	NEEDLE_BAR_CLAMP	針棒抱き	1
51		400-78305	BUSHING_NB_U_PRESSER_A	針棒上メタルフェルト押えA	1
52		400-78302	BUSHING_NB_U_FELT_A	針棒上メタルフェルトA	1
53		400-78306	BUSHING_NB_U_PRESSER_B	針棒上メタルフェルト押えB	1
54		400-78303	BUSHING_NB_U_FELT_B	針棒上メタルフェルトB	1
55		SM-6041000-SP	SCREW M4 L=10	平ねじ M4 L=10	1
56		400-78291	WASHER	スラストワッシャー	1
57		400-78301	BUSHING_NB_L_FELT	針棒下メタルフェルト	1
58		400-78304	BUSHING_NB_L_PRESSER	針棒下メタルフェルト押え	1
59		700-01463	NEEDLE_BAR_GUIDE	ニードルバーガイド	1
60		400-78295	SLIDE_BLOCK	針棒角駒	1
61		SM-6051202-TP	SCREW M5X0.8 L=12	六角穴ボルト M5X0.8 L=12	3
62		400-78317	ASSY_BUSHING_NB_DRY	ブッシングNB組	1
63		400-78299	BUSHING_NB_LOWER	針棒下メタル	(1)
64		400-78300	BUSHING_NB_UPPER	針棒上メタル	(1)
65		400-78296	NEEDLE BAR ASSY	針棒(組)	(1)
66		400-78320	PIPE_ASSY	パイプ組	1
67		TA-0850604-R0	RUBBER PLUG	止め栓	4
68		400-87083	FELT	フェルト	1
69		400-87101	FELT PRESSER	フェルト押え	1
70		700-01500	BUSHING_LIFTER_REAR	押え上げ軸メタル後ろ	1

2. SPREADER COMPONENTS

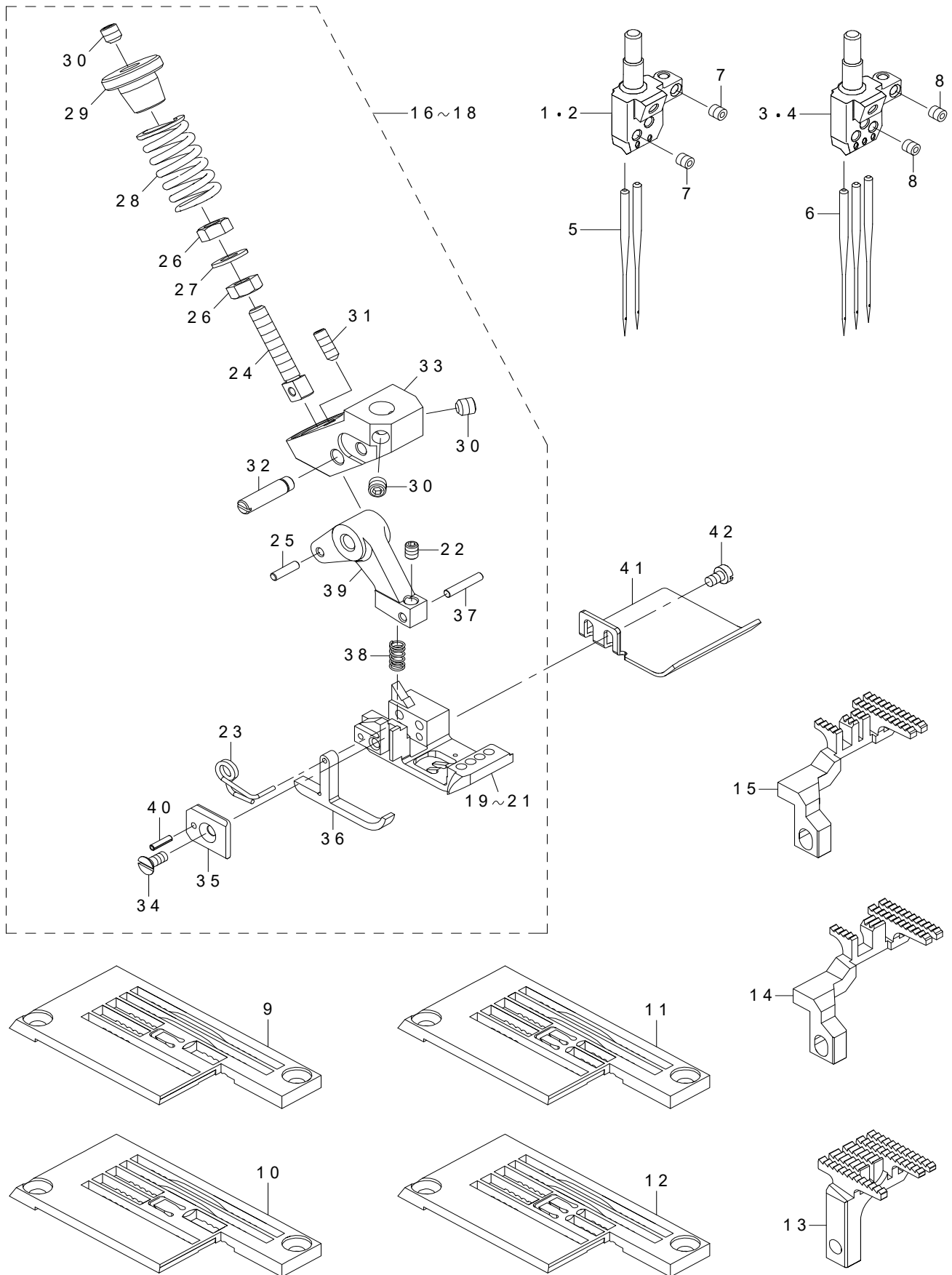
スプレッター関係



REF.NO	NOTE	PART NO	DESCRIPTION	品名	Qty
1		400-78318	ASSY_UPPER_LPR_MECH	ASSYアッパールーパーメカ	1
2		400-78319	CONNROD_FOR_UPPER_LPR	コンロッドフォーアッパールーパー	(1)
3		133-28000	UPPER LOOPER ECCENTRIC	アッパールーパーエキセントリック	(1)
4		133-28208	STUD	スタッド	(1)
5		SM-8050412-TP	SCREW M5 L=4	止めねじ M5 L=4	(2)
6		700-01555	DRIVING_ARM	スプレッター駆動腕	1
7		WP-0550800-SP	WASHER 5.5X10X0.8	平座金 5.5X10X0.8	1
8		NM-6050001-SC	NUT M5X0.8 TYPE1	六角ナット M5X0.8 1種	1
9		SM-6061402-TP	SCREW M6 L=14	六角穴ねじ M6 L=14	1
10		700-01561	UPPER_LOOPER_SHAFT_DRY	スプレッター軸	1
11		133-99209	COLLAR	カラー	2
12		SM-8040412-TP	SET SCREW M4 L=4	止めねじ	4
13		133-29008	BUSHING REAR	後メタル	1
14		700-01562	BUSHING_FRONT_DRY	前メタル	1
15		401-58702	ASSY_UPPER_LPR_MECH_2	ASSYアッパールーパーメカ2	1
16		400-78312	CRANK_ROD	スプレッター腕	(1)
17		400-78313	UPPER_LOOPER_ROCKER	スプレッターコロ	(1)
18		401-58703	U.L_SHAFT_VERTICAL	スプレッター縦軸	(1)
19		SM-8060612-TP	SCREW M6 L=6	止めねじ M6 L=6	(1)
20		SM-9061050-TP	SCREW M6 L=10	六角ボルト M6 L=10	(1)
21		400-04606	OIL SEAL	送り軸中メタルオイルシール	1
22		401-58701	BUSHING VERTICAL	ブッシングバージカル	1
23		133-38900	OIL SEAL	オイルシール	1
24		WP-1022016-SH	WASHER	平座金	1
25		CS-1000881-TP	THRUST COLLAR	スラスト受 D=10 W=8	1
26		SM-8050412-TP	SCREW M5 L=4	止めねじ M5 L=4	2
27		401-58704	UPPER LOOPER HOLDER	アッパールーパーホルダー	1
28		SM-6041200-SP	SCREW M4 L=12	平ねじ M4 L=12	1
29	#01	700-01556	UPPER_LOOPER	アッパールーパー	1
30		SM-6041000-SP	SCREW M4 L=10	平ねじ M4 L=10	1
31	#02	700-01563	UPPER_LOOPER	アッパールーパー(トルコ仕様)	1
32		TA-0600401-R0	PLUG	止め栓 D=6 L=4	1
33		400-78293	PLUG	止め栓	1
		NOTE(注記)	#01...EXCEPT TYPE TURKEY (UT37A,UT57A)	トルコを除く (UT37A, UT57A)	
			#02...TYPE TURKEY (UT37A,UT57A)	トルコ仕様 (UT37A, UT57A)	

3. GAUGE COMPONENTS

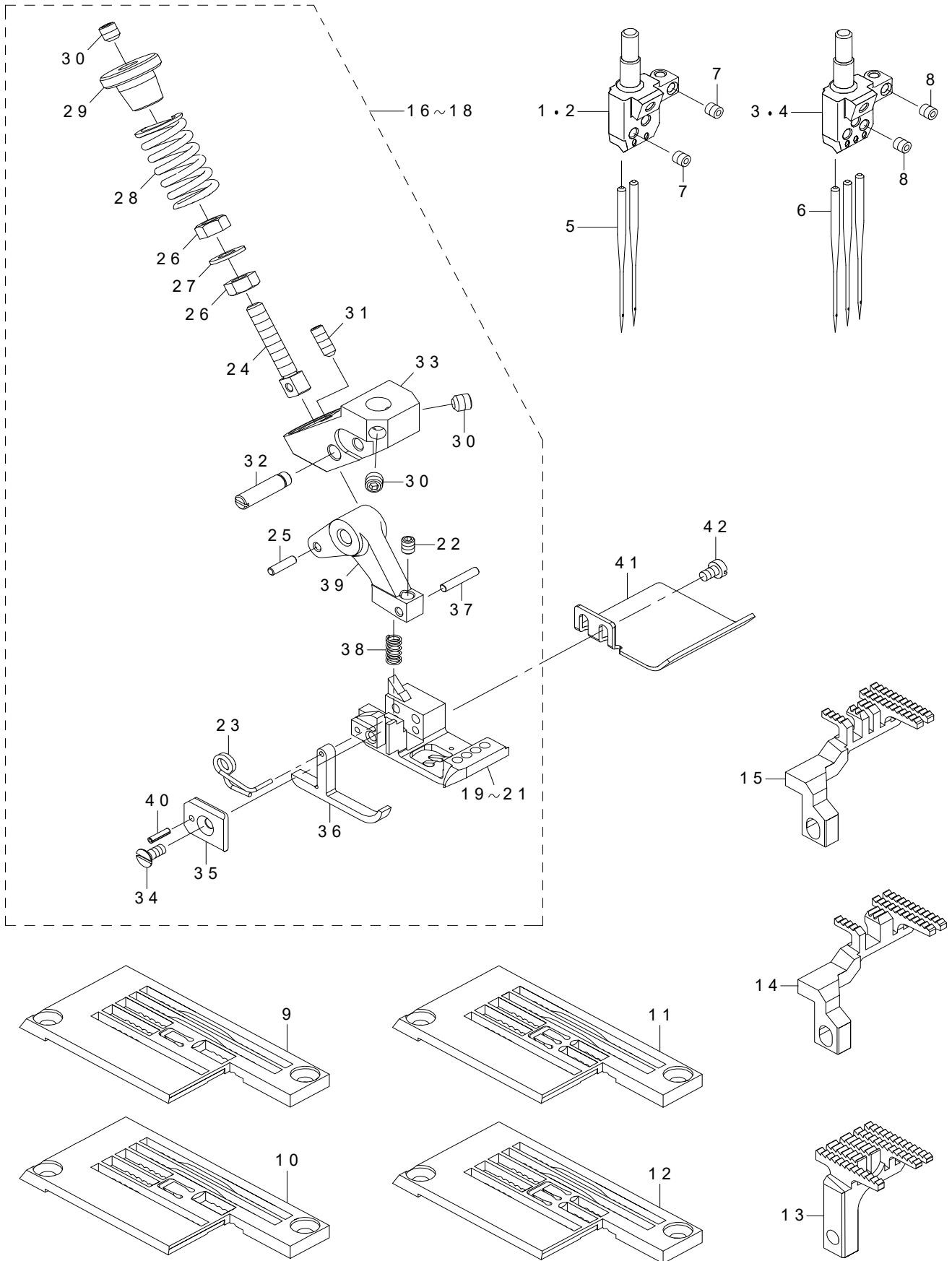
ゲージ関係



REF.NO	NOTE	PART NO	DESCRIPTION	品名	Qty
1	#01	133-50004	NEEDLE_HEAD_32	ニードルヘッド_32	1
2	#02	133-50103	NEEDLE_HEAD_40	ニードルヘッド_40	1
3	#03	133-50301	NEEDLE_HEAD_56	ニードルヘッド_56	1
4	#04	133-50400	NEEDLE_HEAD_64	ニードルヘッド_64	1
5	★ #05	MUY-128S1000	NEEDLE	針 UYX128GAS #10S	2
6	★ #06	MUY-128S1000	NEEDLE	針 UYX128GAS #10S	3
7	#05	SM-8030312-TP	SCREW M3 L=3	止めねじ M3 L=3	3
8	#06	SM-8030312-TP	SCREW M3 L=3	止めねじ M3 L=3	4
9	#01	401-54171	THROAT_PLATE	針板 (H24_E32)	1
10	#02	401-54172	THROAT_PLATE	針板 (H24_E40)	1
11	#03	401-54173	THROAT_PLATE	針板 (H24_E56)	1
12	#04	401-54174	THROAT_PLATE	針板 (H24_E64)	1
13		401-54175	MAIN_FEED_DOG	主送り歯 (H24)	1
14	#05	401-54177	DIFF_FEED_DOG	差動送り歯 (H24_40)	1
15	#06	401-54178	DIFF_FEED_DOG	差動送り歯 (H24_56)	1
16	#01	401-58688	PRESSER_FOOT_ASSY	押え組 (H25-32)	1
17	#02	401-58686	PRESSER_FOOT_ASSY	押え組 (H25-40)	1
18	#06	401-58683	PRESSER_FOOT_ASSY	押え組 (H25-56)	1
19	#01	401-58700	PRESSER_FOOT_BUTTON	押え舟 (H25-32)	(1)
20	#02	401-58699	PRESSER_FOOT_BUTTON	押え舟 (H25-40)	(1)
21	#06	401-58698	PRESSER_FOOT_BUTTON	押え舟 (H25-56)	(1)
22		SM-8030412-TP	SCREW	止めねじ M3 L=4	(1)
23		400-70229	SPRING_L	スプリング L	(1)
24		401-58672	ADJUST_SCREW	調節ねじ	(1)
25		401-58673	PIN	ピン	(1)
26		NM-6040001-SP	NUT M4X0.7	六角ナット M4X0.7 1種	(2)
27		401-58671	WASHER	座金	(1)
28		401-58670	PRESSER_FOOT_SPRING	押えばね	(1)
29		401-58669	ADJUST_NUT	調節ナット	(1)
30		SM-8040412-TP	SET SCREW M4 L=4	止めねじ	(3)
31		SM-8030802-TP	SCREW M3X0.5 L=8	止めねじ	(1)
32		401-58668	PIN_SCREW	ねじ付きピン	(1)
33		401-58667	SLIDING_FOOT_BASE	スライディング押え土台	(1)
34		SM-1850600-SP	SCREW	皿小ねじ M2.5 L=6	(1)
35		400-70227	GUIDE_PLATE	ガイドプレート R	(1)
36		400-70226	P_F_YIELDING_SECTION	P_F_イェールディングセクション	(1)
37		133-75209	PIVOT_PIN	ピボットピン	(1)
38		133-77106	SPRING	スプリング	(1)
39		401-58685	PRESSER_FOOT_HINGE	押えヒンジ	(1)
40		PS-0150065-KP	SPRING PIN 1.5X6	スプリングピン 1.5X6	(1)
41	#07	400-38064	FABRIC GUIDE	ガイド	1
42	#07	SM-6850400-SP	SCREW M2.5 L=4	平小ねじ M2.5 L=4	2
		NOTE(注記)	#01....FOR MF-7922D-H25-E32	MF-7922D-H25-E32用	
			#02....FOR MF-7922D-H25-E40	MF-7922D-H25-E40用	
			#03....FOR MF-7923D-H25-E56	MF-7923D-H25-E56用	
			#04....FOR MF-7923D-H25-E64	MF-7923D-H25-E64用	
			#05....FOR MF-7922D-H25-E32,	MF-7922D-H25-E32,	
			MF-7922D-H25-E40	MF-7922D-H25-E40用	
			#06....FOR MF-7923D-H25-E56,	MF-7923D-H25-E56,	
			MF-7923D-H25-E64	MF-7923D-H25-E64用	
			#07....ACCESSORY PARTS	付属品	

4. GAUGE COMPONENTS (FOR H25/UT59)

ゲージ関係 (H 25 / UT 59用)



REF.NO	NOTE	PART NO	DESCRIPTION	品名	Qty	
1	#01	133-50004	NEEDLE_HEAD_32	ニードルヘッド_32	1	
2	#02	133-50103	NEEDLE_HEAD_40	ニードルヘッド_40	1	
3	#03	133-50301	NEEDLE_HEAD_56	ニードルヘッド_56	1	
4	#04	133-50400	NEEDLE_HEAD_64	ニードルヘッド_64	1	
5	★	#05	MUY-128S1000	NEEDLE	針 UYX128GAS #10S	2
6	★	#06	MUY-128S1000	NEEDLE	針 UYX128GAS #10S	3
7	#05	SM-8030312-TP	SCREW M3 L=3	止めねじ M3 L=3	3	
8	#06	SM-8030312-TP	SCREW M3 L=3	止めねじ M3 L=3	4	
9	#01	401-54171	THROAT_PLATE	針板 (H24_E32)	1	
10	#02	401-54172	THROAT_PLATE	針板 (H24_E40)	1	
11	#03	401-54173	THROAT_PLATE	針板 (H24_E56)	1	
12	#04	401-54174	THROAT_PLATE	針板 (H24_E64)	1	
13		401-54175	MAIN_FEED_DOG	主送り歯 (H24)	1	
14	#05	401-54179	DIFF_FEED_DOG	差動送り歯 (H24_40/UT59)	1	
15	#06	401-54180	DIFF_FEED_DOG	差動送り歯 (H24_56/UT59)	1	
16	#01	401-58688	PRESSER_FOOT_ASSY	押え組 (H25-32)	1	
17	#02	401-58686	PRESSER_FOOT_ASSY	押え組 (H25-40)	1	
18	#06	401-58683	PRESSER_FOOT_ASSY	押え組 (H25-56)	1	
19	#01	401-58700	PRESSER_FOOT_BUTTOM	押え舟 (H25-32)	(1)	
20	#02	401-58699	PRESSER_FOOT_BUTTOM	押え舟 (H25-40)	(1)	
21	#06	401-58698	PRESSER_FOOT_BUTTOM	押え舟 (H25-56)	(1)	
22		SM-8030412-TP	SCREW	止めねじ M3 L=4	(1)	
23		400-70229	SPRING_L	スプリング_L	(1)	
24		401-58672	ADJUST_SCREW	調節ねじ	(1)	
25		401-58673	PIN	ピン	(1)	
26		NM-6040001-SP	NUT M4X0.7	六角ナット M4X0.7 1種	(2)	
27		401-58671	WASHER	座金	(1)	
28		401-58670	PRESSER_FOOT_SPRING	押えばね	(1)	
29		401-58669	ADJUST_NUT	調節ナット	(1)	
30		SM-8040412-TP	SET SCREW M4 L=4	止めねじ	(3)	
31		SM-8030802-TP	SCREW M3X0.5 L=8	止めねじ	(1)	
32		401-58668	PIN_SCREW	ねじ付きピン	(1)	
33		401-58667	SLIDING_FOOT_BASE	スライディング押え土台	(1)	
34		SM-1850600-SP	SCREW	皿小ねじ M2.5 L=6	(1)	
35		400-70227	GUIDE_PLATE	ガイドプレート_R	(1)	
36		400-70226	P_F_YIELDING_SECTION	P_F_イェールディングセクション	(1)	
37		133-75209	PIVOT_PIN	ピボットピン	(1)	
38		133-77106	SPRING	スプリング	(1)	
39		401-58685	PRESSER_FOOT_HINGE	押えヒンジ	(1)	
40		PS-0150065-KP	SPRING_PIN 1.5X6	スプリングピン 1.5X6	(1)	
41	#07	400-38064	FABRIC GUIDE	ガイド	1	
42	#07	SM-6850400-SP	SCREW M2.5 L=4	平小ねじ M2.5 L=4	2	
		NOTE(注記)	#01....FOR MF-7922D-H25-E32/UT59	MF-7922D-H25-E32/UT59用		
			#02....FOR MF-7922D-H25-E40/UT59	MF-7922D-H25-E40/UT59用		
			#03....FOR MF-7923D-H25-E56/UT59	MF-7923D-H25-E56/UT59用		
			#04....FOR MF-7923D-H25-E64/UT59	MF-7923D-H25-E64/UT59用		
			#05....FOR MF-7922D-H25-E32/UT59,	MF-7922D-H25-E32/UT59用		
			MF-7922D-H25-E40/UT59	MF-7922D-H25-E40/UT59用		
			#06....FOR MF-7923D-H25-E56/UT59,	MF-7923D-H25-E56/UT59用		
			MF-7923D-H25-E64/UT59	MF-7923D-H25-E64/UT59用		
			#07....ACCESSORY PARTS	付属品		

NUMERICAL INDEX OF PARTS

索引

PART NO 品番	PAGE 頁	REF NO	PART NO 品番	PAGE 頁	REF NO	PART NO 品番	PAGE 頁	REF NO	PART NO 品番	PAGE 頁	REF NO
CS-1000881-TP	4	25	133-50004	8	1	401-58673	8	25			
			133-50103	6	2	401-58683	6	18			
MUY-128S1000	6	5	133-50103	8	2	401-58683	8	18			
MUY-128S1000	6	6	133-50301	6	3	401-58685	6	39			
MUY-128S1000	8	5	133-50301	8	3	401-58685	8	39			
MUY-128S1000	8	6	133-50400	6	4	401-58686	6	17			
			133-50400	8	4	401-58686	8	17			
NM-6040001-SP	6	26	133-75209	6	37	401-58688	6	16			
NM-6040001-SP	8	26	133-75209	8	37	401-58688	8	16			
NM-6050001-SC	4	8	133-77106	6	38	401-58695	2	6			
NM-6060001-CP	2	27	133-77106	8	38	401-58697	2	5			
			133-99209	4	11	401-58697	2	9			
PS-0150065-KP	6	40				401-58698	6	21			
PS-0150065-KP	8	40	400-04606	4	21	401-58698	8	21			
PS-0500142-KP	2	20	400-38064	6	41	401-58699	6	20			
			400-38064	8	41	401-58699	8	20			
SD-0700206-TP	2	16	400-70226	6	36	401-58700	6	19			
SD-0700586-TP	2	24	400-70226	8	36	401-58700	8	19			
SM-1850600-SP	6	34	400-70227	6	35	401-58701	4	22			
SM-1850600-SP	8	34	400-70227	8	35	401-58702	4	15			
SM-4030455-SP	2	10	400-70229	6	23	401-58703	4	18			
SM-4030855-SN	2	46	400-70229	8	23	401-58704	4	27			
SM-4041055-SP	2	41	400-70573	2	2						
SM-6040800-SP	2	38	400-70574	2	1	700-01462	2	49			
SM-6041000-SP	2	12	400-78291	2	56	700-01463	2	59			
SM-6041000-SP	2	55	400-78292	2	50	700-01465	2	48			
SM-6041000-SP	4	30	400-78293	2	47	700-01477	2	37			
SM-6041200-SP	2	14	400-78293	4	33	700-01478	2	35			
SM-6041200-SP	4	28	400-78295	2	60	700-01485	2	13			
SM-6041202-TP	2	23	400-78296	2	65	700-01486	2	19			
SM-6051002-TP	2	30	400-78299	2	63	700-01487	2	29			
SM-6051202-TP	2	36	400-78300	2	64	700-01488	2	32			
SM-6051202-TP	2	61	400-78301	2	57	700-01489	2	33			
SM-6061202-TP	2	28	400-78302	2	52	700-01490	2	34			
SM-6061402-TP	4	9	400-78303	2	54	700-01491	2	39			
SM-6062550-TP	2	26	400-78304	2	58	700-01492	2	42			
SM-6850400-SP	6	42	400-78305	2	51	700-01493	2	43			
SM-6850400-SP	8	42	400-78306	2	53	700-01494	2	22			
SM-8030312-TP	6	7	400-78307	2	17	700-01495	2	25			
SM-8030312-TP	6	8	400-78312	4	16	700-01498	2	21			
SM-8030312-TP	8	7	400-78313	4	17	700-01500	2	70			
SM-8030312-TP	8	8	400-78317	2	62	700-01555	4	6			
SM-8030412-TP	6	22	400-78318	4	1	700-01556	4	29			
SM-8030412-TP	8	22	400-78319	4	2	700-01561	4	10			
SM-8030802-TP	6	31	400-78320	2	66	700-01562	4	14			
SM-8030802-TP	8	31	400-87083	2	68	700-01563	4	31			
SM-8040412-TP	4	12	400-87101	2	69						
SM-8040412-TP	6	30	401-54171	6	9						
SM-8040412-TP	8	30	401-54171	8	9						
SM-8040512-TP	2	44	401-54172	6	10						
SM-8050412-TP	4	5	401-54172	8	10						
SM-8050412-TP	4	26	401-54173	6	11						
SM-8060612-TP	4	19	401-54173	8	11						
SM-9061050-TP	4	20	401-54174	6	12						
			401-54174	8	12						
TA-0600401-R0	4	32	401-54175	6	13						
TA-0850604-R0	2	67	401-54175	8	13						
			401-54177	6	14						
WP-0450826-SC	2	40	401-54178	6	15						
WP-0550800-SP	4	7	401-54179	8	14						
WP-0551016-SH	2	31	401-54180	8	15						
WP-1022016-SH	4	24	401-56616	2	7						
			401-58667	6	33						
133-13101	2	3	401-58667	8	33						
133-13309	2	4	401-58668	6	32						
133-13804	2	11	401-58668	8	32						
133-14109	2	15	401-58669	6	29						
133-15205	2	18	401-58669	8	29						
133-15908	2	8	401-58670	6	28						
133-26806	2	45	401-58670	8	28						
133-28000	4	3	401-58671	6	27						
133-28208	4	4	401-58671	8	27						
133-29008	4	13	401-58672	6	24						
133-38900	4	23	401-58672	8	24						
133-50004	6	1	401-58673	6	25						