

# ***PARTS LIST***

## **MO-6900C PARTS LIST**

下記 URL (PARTS Website/PC サイト) より、便利な検索機能のついた Web Parts Book をご利用頂けます。  
ご利用には会員登録が必要です。(無料)

<https://juki.aftama.com/JUKI/JA>

You can use a Web Parts Book with a convenient search function from the URLs (PARTS Website/PC-site)  
below. To use the PARTS Website, free membership registration is required.

<https://juki.aftama.com/JUKI/EN>



## HOW TO MAKE USE OF THIS PARTS LIST

### 1.Explanation of codes

1)"\*" mark.....means this part is changed from the previous parts book.

As to the details of the change, refer to the "List for information of change".

2)"#01".....refer to "Note" explanation at bottom of page.

### 2.Codes on the "Qty" column

- Each numeral indicates the number of parts required.
- "0.1" and "2.5" indicate the length (in meters) of the respective parts.

3.Parentheses mean that the corresponding part is a subpart that constructs an assembly part.

4.Dotted lines on the Figures indicate assembly parts.

## パーツリストご利用に際して

### 1."注記"欄の記号説明

1)"\*"印..... 前回のパーツブックに比較して今回変更された部品を意味します。  
変更内容は、"変更情報リスト"を参照してください。

2)"#01"..... ページ下の"注記"の説明を参照してください。

2.数量欄の数字は、個数を表し、0.1、2.5等の数値は、長さ(単位メートル)を表します。

3.数量欄の( )は、組部品を構成している子部品であることを意味します。

4.イラストページの-----枠は、組構成であることを意味します。

# CONTENTS

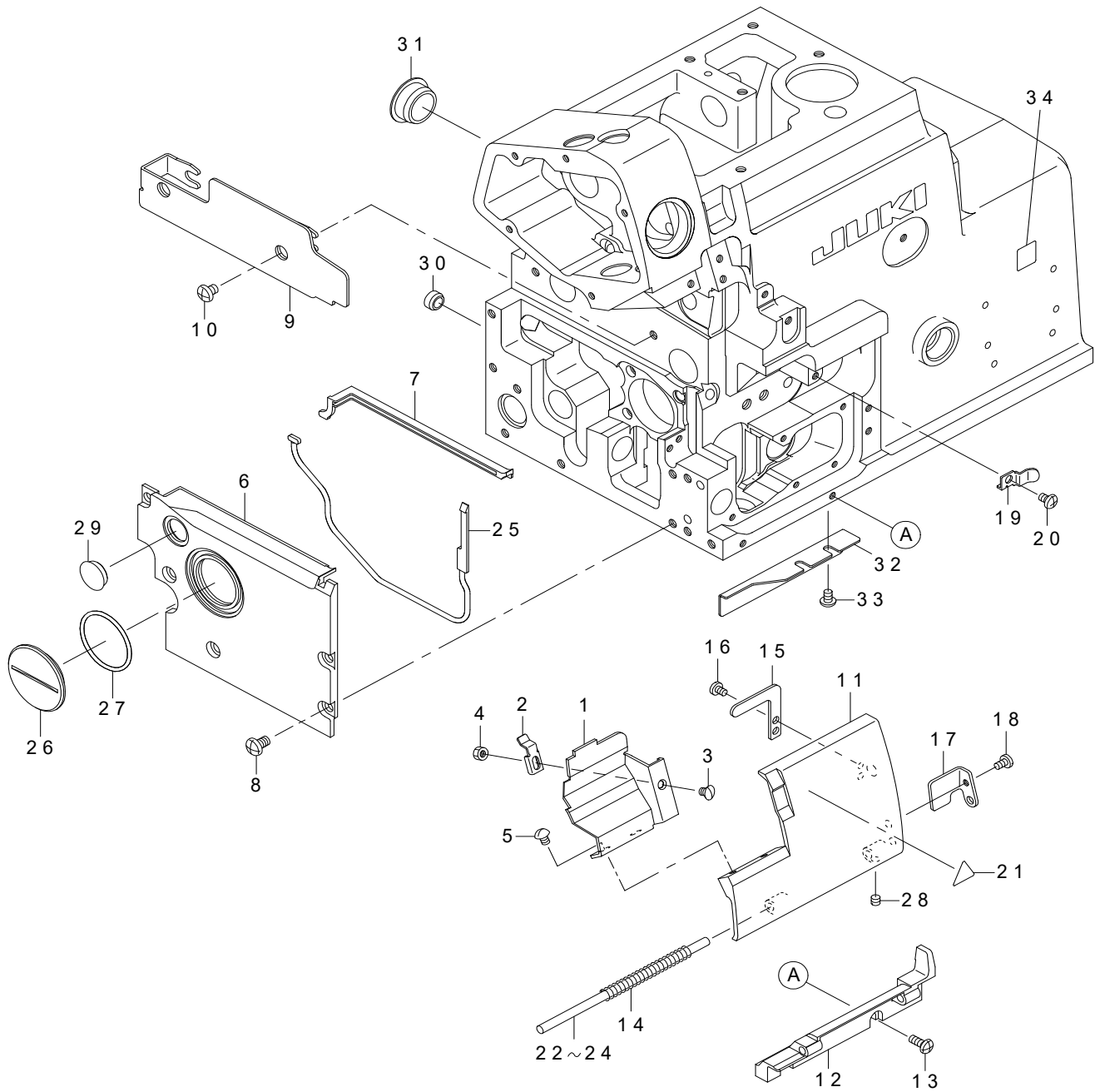
## 目次

1. MISCELLANEOUS COVER COMPONENTS (1).....	1
外装関係 (1)	
2. MISCELLANEOUS COVER COMPONENTS (2).....	3
外装関係 (2)	
3. CRANKSHAFT COMPONENTS .....	5
主軸関係	
4. NEEDLE DRIVING SHAFT COMPONENTS .....	7
針駆動軸関係	
5. FEED MECHANISM COMPONENTS (1).....	9
送り関係 (1)	
6. FEED MECHANISM COMPONENTS (2).....	11
送り関係 (2)	
7. UPPER & LOWER LOOPER COMPONENTS.....	13
上ルーパ、下ルーパ関係	
8. PRESSER FOOT COMPONENTS (1).....	15
押え関係 (1)	
9. PRESSER FOOT COMPONENTS (2).....	16
押え関係 (2)	
10. THREAD TENSION COMPONENTS.....	17
糸調子関係	
11. LOWER KNIFE COMPONENTS.....	19
下メス関係	
12. UPPER KNIFE COMPONENTS.....	21
上メス関係	
13. NEEDLE COOLING MECHANISM COMPONENTS.....	22
針冷却装置関係	
14. LUBRICATION MECHANISM COMPONENTS .....	23
給油装置関係	
15. SEMI-SUNKEN TYPE TABLE COMPONENTS.....	25
卓上式テーブル関係	
16. STAND COMPONENTS (Z/T).....	27
脚関係 (Z / T)	
17. THREAD STAND COMPONENTS.....	29
糸立装置関係	
18. THREAD STAND COMPONENTS (SPECIAL ORDER PARTS).....	31
糸立装置関係 (特別注文部品)	
19. SPECIAL ORDER PARTS COMPONENTS .....	33
特別注文部品関係	
20. ACCESSORIES PARTS COMPONENTS.....	34
付属品関係	

21. SUBCLASSES .....	35
サブクラス	
22. LIST FOR INFORMATION OF CHANGE.....	37
変更情報リスト	
NUMERICAL INDEX OF PARTS.....	38
索引	

# 1. MISCELLANEOUS COVER COMPONENTS (1)

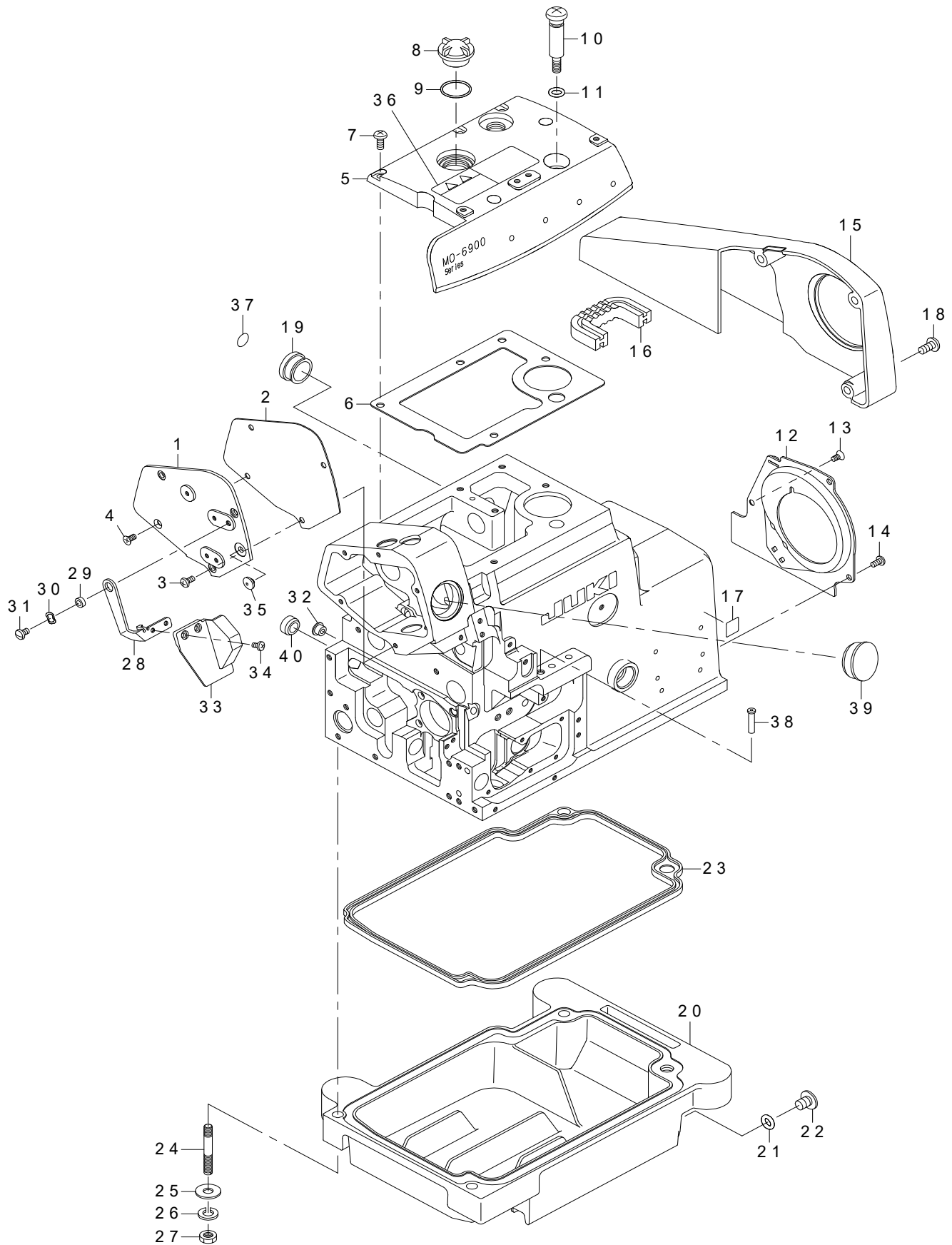
外装関係 (1)



REF.NO	NOTE	PART NO	DESCRIPTION	品名	Qty
1		122-29100	CHIP GUARD COVER	ヌノクス カバー	1
2		131-02405	CROTH WASTE COVER STOPPER	ヌノクスカバーストップパー	1
3		SS-2090520-SL	SCREW 9/64-40 L=5	マルサラネジ 9/64-40 L=5	1
4		NS-6090310-SN	NUT 9/64-40	口ツカクナツト 9/64-40	1
5		SS-3090610-SP	SCREW 9/64-40 L=6	マルネジ 9/64-40 L=6	2
6		132-85903	FEED MECHANISM COVER	オクリフタ	1
7		132-80201	FEED MECHANISM COVER GASKET A	オクリフタパッキンA	1
8		SM-4050855-SP	SCREW	ナベネジ M5 L=8	5
9		312-50657	SIDE COVER ASM.	ヨコカバークミ	1
10		SS-4120615-SP	SCREW 3/16-28 L=6	ナベネジ 3/16-28 L=6	2
11		312-50806	LOOPER COVER	ルーパーカバー	1
12		312-50707	LOOPER COVER BRACKET	ルーパーカバーウケダイ	1
13		SM-4041055-SP	SCREW	ナベネジ M4 L=10	2
14		131-01209	LOOPER COVER SPRING	ルーパーカバーバネ	1
15		131-01407	LOOPER COVER PRESSER PLATE	ルーパーカバーオサエイタ	1
16		SS-7090530-SP	SCREW 9/64-40 L=4.5	マルヒラネジ 9/64-40 L=4.5	1
17		131-01001	LOOPER COVER GUIDE PLATE	ルーパーカバーガイドイタ	1
18		SS-7090610-SP	SCREW 9/64-40 L=6	マルヒラネジ 9/64-40 L=6	1
19		131-01308	LOOPER COVER PRESSER SPRING	ルーパーカバーオサエバネ	1
20		SM-4040655-SP	SCREW M4 L=6	ナベコネジ M4 L=6	1
21		CM-3002000-01	ATTENTION SEAL	ユビケガチユウイシール (16)	1
22	#01	132-40007	LOOPER COVER HINGE SHAFT A	ルーパーカバーヒンジジクA	1
23	#01	132-40106	LOOPER COVER HINGE SHAFT B	ルーパーカバーヒンジジクB	1
24	#01	132-40205	LOOPER COVER HINGE SHAFT C	ルーパーカバーヒンジジクC	1
25		122-00408	GASKET B	オクリフタ パッキン B	1
26		122-00507	COVER	オクリ チョウセツアチ フタ	1
27		RO-3152001-00	RUBBER RING	Oリング	1
28		SS-8110410-TP	SCREW 11/64-40 L=3.5	トメネジ 11/64-40 L=3.5	1
29		TA-1450404-R0	RUBBER PLUG D=14.5 L=4	トメセン D=14.5 L=4	1
30		TA-0980502-R0	RUBBER PLUG	トメセン	2
31		TA-2100904-R0	RUBBER PLUG	トメセン	1
32		400-11552	OIL SHIELD PLATE	ウワルーパーシツユボウバン	1
33		SM-4040655-SP	SCREW M4 L=6	ナベコネジ M4 L=6	2
34	#02	401-50131	EAC_MARK_LABEL_S	EACマークラベルS	1
		NOTE(注記)	#01.....SELECTIVE PARTS #02.....FOR JE	選択部品 JE用	

## 2. MISCELLANEOUS COVER COMPONENTS (2)

外装関係 (2)

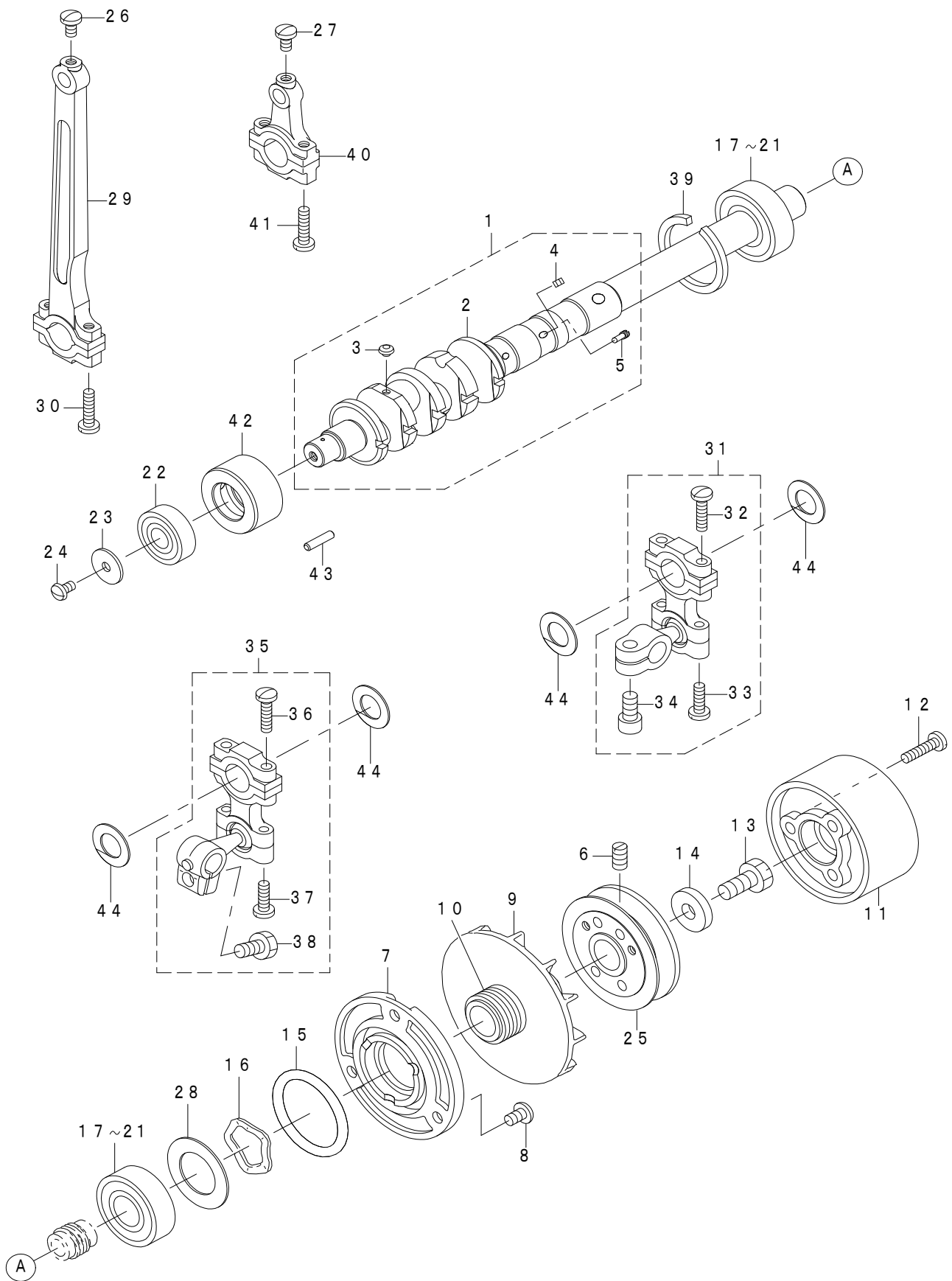




REF.NO	NOTE	PART NO	DESCRIPTION	品名	Qty
1		132-00209	SIDE COVER	ソクメンカバー	1
2		132-00308	SIDE COVER GASKET	ソクメンカバーパッキン	1
3		SM-4040855-SP	SCREW	ナベネジ	3
4		SM-1040801-SC	SCREW M4X0.7 L=8	サラコネジ M4X0.7 L=8	1
5		132-00407	UPPER COVER	ウワカバー	1
6		132-00605	UPPER COVER GASKET	ウワカバーパッキン	1
7		SM-4051255-SP	SCREW M5 L=12	ナベネジ M5 L=12	5
8		229-24708	OIL SIGHT WINDOW	アブラマド	1
9		131-70006	RUBBER RING	Oリング	1
10		131-04500	OIL DRAIN SCREW	フィルターシツハイユネジ	1
11		131-70204	RUBBER RING	Oリング	1
12		132-01009	COOLING FAN PLATE	レイキヤクファンイタ	1
13		SM-1040801-SC	SCREW M4X0.7 L=8	サラコネジ M4X0.7 L=8	1
14		SM-4040855-SP	SCREW	ナベネジ	2
15		400-37392	BELT COVER C	ベルトカバーC	1
16		400-40065	VIBRATION PROOF RUBBER	ボウシンゴム	1
17	#01	CM-6001001-01	WEEE MARK LABEL S	WEEE マーク ラベル S	1
18		SS-4151215-SP	SCREW 15/64-28 L=12	ナベネジ 15/64-28 L=12	3
19		TA-2050805-R0	RUBBER PLUG	トメセン D=20.5 L=8	1
20		122-01117	OIL RESERVOIR	アブラダマリ	1
21		RO-0742401-00	RUBBER RING	Oリング	1
22		SM-0081001-SD	SCREW	トラスネジ M8 L=10	1
23		122-01208	OIL RESERVOIR GASKET	アブラダマリ パッキン	1
24		131-03908	SCREW STUD	シチュウボルト	4
25		WP-0751576-SD	WASHER 7.5X19X1.5	ヒラザガネ 7.5X19X1.5	4
26		WS-0822010-KP	SPRING WASHER 8.2X15X2	バネザガネ 8.2X15X2	4
27		NS-6680410-SP	NUT 9/32-28	ロツカクナツト 9/32-28	4
28		132-01108	SAFETY PLATE BRACKET	メホゴカバーダイ	1
29		131-04807	SAFETY PLATE BRACKET COLLAR	メホゴカバーダイカラー	1
30		WZ-0850302-K0	WAVED WASHER 8.5X12.5X0.3	ナミガタザガネ 8.5X12.5X0.3	1
31		SS-5110710-SP	SCREW 11/64-40 L=7	トラスネジ 11/64-40 L=7	1
32		TA-0800504-R0	PLUG D=8 L=4.5	トメセン D=8X4.5	1
33		132-01207	SAFETY PLATE	メホゴカバー	1
34		SS-7090611-SL	SCREW 9/64-40 L=6.1	マルヒラネジ 9/64-40 L=6.1	2
35		132-04003	SAFETY PLATE BUSH	メホゴカバーブッシュ	1
36		CM-3013000-01	SAFETY LABEL	頭部注意安全シール(横)	1
37		229-01805	GROUND MARK	グラウンドマーク	1
38		131-02900	THREAD GUIDE LARGE	イトミチ(ダイ)	2
39		107-53309	WINDOW PLATE RUBBER PLUG	マドイタトメセン	1
40		TA-1470702-R0	RUBBER PLUG	トメセン	1
		NOTE(注記)	#01....FOR JE	JE 用	

### 3. CRANKSHAFT COMPONENTS

主軸関係



REF.NO	NOTE	PART NO	DESCRIPTION	品名	Qty
1		400-23373	MAIN SHAFT ASM.	シュジククミ	1
2		400-23372	MAIN SHAFT	シュジク	(1)
3		SS-5080212-TP	SCREW 1/8-44 L=2	バインドネジ	(5)
4		SS-8080410-TP	SCREW 1/8-44 L=3.5	トメネジ 1/8-44 L=3.5	(1)
5		312-51804	OIL ADJUSTING SCREW	ユリョウチョウセツネジA	(1)
6		SS-8151150-TP	SCREW 15/64-28 L=10.5	トメネジ 15/64-28 L=10.5	2
7	*	122-71706	THRUST HOLDER	スラスト受	1
8		SM-4050855-SP	SCREW M5 L=8	ナベネジ M5 L=8	3
9		131-08402	COOLING FAN	レイキヤクファン	1
10		122-80103	OIL SHIELD	シュジクアブラキリ	1
11		312-51507	FLYWHEEL C	ハズミグルマ (C)	1
12		SS-7111810-TP	SCREW 11/64-40 L=18	マルヒラネジ 11/64-40 L=18	3
13		SS-9681610-TP	SCREW 9/32-28 L=16	ロツカクボルト 9/32-28 L=16	1
14		WP-0764016-SP	WASHER	ヒラザガネ 76X20X4	1
15		131-70303	RUBBER RING	Oリング	1
16		WZ-2640310-KH	WAVED WASHER 26.4X33.9X3.5	ナミカタザガネ 26.4X33.9X3.5	1
17	#01	400-17703	BEARING A	ベアリング A	2
18	#01	400-17704	BEARING B	ベアリング B	2
19	#01	400-17705	BEARING C	ベアリング C	2
20	#01	400-17706	BEARING D	ベアリング D	2
21	#01	400-17707	BEARING E	ベアリング E	2
22		122-04202	CRANKSHAFT BALL BEARING D	シュジクボールベアリングD	1
23		122-04004	THRUST HOLDER	カクゴマ スラストウケ	1
24		SS-5110740-TP	SCREW 11/64-40 L=6.5	トラスネジ 11/64-40 L=6.5	1
25		131-07602	HANDWHEEL (A)	ハズミグルマ (A)	1
26		SS-7110840-SP	SCREW 11/64-40 L=7.8	マルヒラネジ 11/64-40 L=7.8	1
27		SS-7110840-SP	SCREW 11/64-40 L=7.8	マルヒラネジ 11/64-40 L=7.8	1
28		131-08303	BEARING HOLDING PLATE	ベアリングウケイタ	1
29		121-09104	CONNECTING ROD	ハリクドウ ロッド	1
30		SS-7111810-TP	SCREW 11/64-40 L=18	マルヒラネジ 11/64-40 L=18	2
31		121-22362	UPPER LOOPER ROD ASM.	ウワルーパータマウデ (クミ)	1
32		SS-7111810-TP	SCREW 11/64-40 L=18	マルヒラネジ 11/64-40 L=18	(2)
33		SS-7111410-TP	SCREW 11/64-40 L=14	マルヒラネジ 11/64-40 L=14	(2)
34		SM-6061202-TP	SCREW M6 L=12	ロツカクアナボルト M6 L=12	(1)
35		122-15158	LOWER LOOPER ROD ASM. A	シタルーパータマウデA (クミ)	1
36		SS-7111810-TP	SCREW 11/64-40 L=18	マルヒラネジ 11/64-40 L=18	(2)
37		SS-7111410-TP	SCREW 11/64-40 L=14	マルヒラネジ 11/64-40 L=14	(2)
38		SS-9151210-TP	SCREW 15/64-28 L=11.8	ロツカクボルト 15/64-28	(1)
39		B1212-704-000	BEARING RETAINER	ボールベアリング トメワ	1
40		121-32106	KNIFE DRIVING ROD ASM.	ウエ メスロッド クミ	1
41		SS-7111810-TP	SCREW 11/64-40 L=18	マルヒラネジ 11/64-40 L=18	2
42		400-12383	CRANKSHAFT BUSHING C	Cメタル	1
43		132-81407	OIL ADJUSTING BAR	ユリョウチョウセツボウ	1
44		400-17824	LOOPER LOD STOPPER	ルーパーロッドフレドメ	4

NOTE(注記)

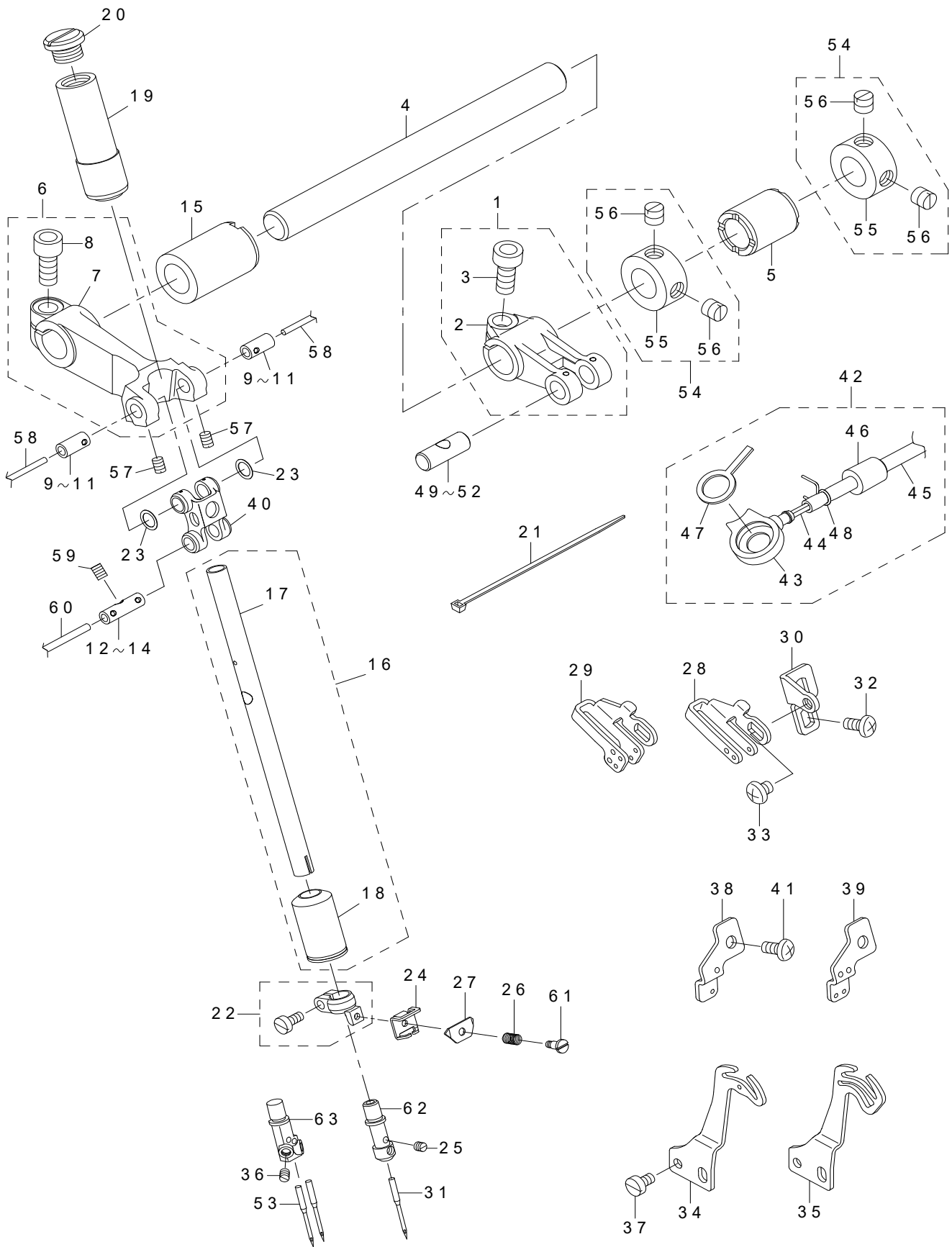
#01....SELECTIVE PARTS

選択部品

FOR BALL HOLDER ASM. .ORDER FOR SET ONLY CAN BE ACCEPTED  
球腕組は、セットのみの注文になります。

#### 4. NEEDLE DRIVING SHAFT COMPONENTS

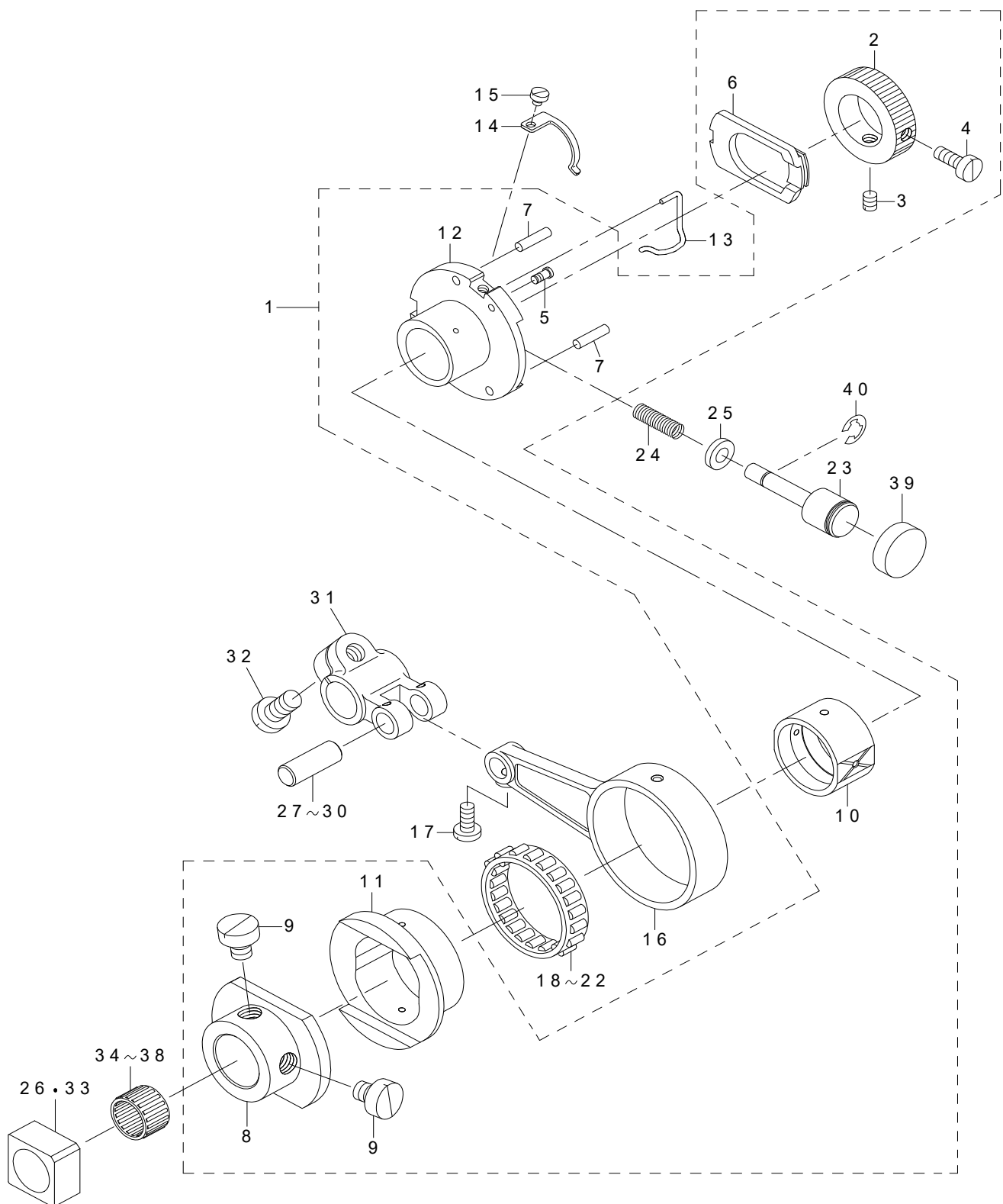
針驅動軸關係



REF.NO	NOTE	PART NO	DESCRIPTION	品名	Qty
1		131-10556	FEED FORKED CRANK ASM.	針駆動二又クランク組	1
2		131-10507	NEEDLE DRIVING BRANCH CRANK	針駆動二又クランク	(1)
3		SM-6061402-TP	SCREW M6 L=14	ロツカクアナネジ M6 L=14	(1)
4		131-10606	NEEDLE DRIVING SHAFT	ハリクドウジク	1
5		122-80301	BUSHING REAR	ハリクドウジクアトメタル	1
6		132-09853	NEEDLE DRIVING ARM ASM.	ハリクドウウデクミ	1
7		132-09804	NEEDLE DRIVING ARM	ハリクドウウデ	(1)
8		SM-6061402-TP	SCREW M6 L=14	ロツカクアナネジ M6 L=14	(1)
9	#03	132-09101	NEEDLE DRIVING ARM PIN A	ハリクドウウデピンA	2
10	#03	132-09200	NEEDLE DRIVING ARM PIN B	ハリクドウウデピンB	2
11	#03	132-09309	NEEDLE DRIVING ARM PIN C	ハリクドウウデピンC	2
12	#03	132-09408	NEEDLE DRIVING PIN A	ハリクドウピンA	1
13	#03	132-09507	NEEDLE DRIVING PIN B	ハリクドウピンB	1
14	#03	132-09606	NEEDLE DRIVING PIN C	ハリクドウピンC	1
15		131-10002	BUSHING REAR	ハリクドウジクマエメタル	1
16		132-08350	NEEDLE ROD (A) ASM.	ハリボウ (A) クミ	1
17		132-08301	NEEDLE ROD (A)	ハリボウ (A)	(1)
18		132-07709	NEEDLE ROD BUSHING LOWER	ハリボウシタメタル	(1)
19		132-09705	NEEDLE ROD BUSHING UPPER	ハリボウウワメタル	1
20		132-07808	NEEDLE ROD BUSHING CAP SCREW	ハリボウウワメタルキャップネジ	1
21		EA-9500B01-00	CABLE BAND	ソクセンバンド	1
22		131-10259	NEEDLE CLAMP HOLDER ASM.	ハリドメダキクミ	1
23		132-08103	NEEDLE DRIVING LINK WASHER	ハリクドウリンクザガネ	2
24		122-80905	NEEDLE THREAD PRESSER GUIDE A	ハリイトオサエイトアンナイA	1
25	#01	SS-8080310-TP	SCREW 1/8-44 L=2.8	トメネジ 1/8-44 L=2.8	1
26		131-10903	NEEDLE THREAD PRESSER SPRING	ハリイトオサエハネ	1
27		131-11000	NEEDLE THREAD PRESSER PLATE A	ハリイトオサエイタA	1
28	#01	132-08806	NEEDLE THREAD GUIDE	ハリイトアンナイ	1
29	#02	132-08905	THREAD GUIDE 2-NEEDLE	ニホンバリハリイトアンナイ	1
30		132-08707	NEEDLE THREAD GUIDE BASE	ハリイトアンナイダイ	1
31	#01	MDC-270B1100	NEEDLE DCX27 #11	ハリ DCX27 #11	1
32		SM-4040855-SP	SCREW	ナベネジ	2
33		SS-4110515-SP	SCREW 11/64-40 L=5	ナベネジ 11/64-40 L=5	1
34	#01	131-11208	NEEDLE THREAD TAKE-UP LEVER	ハリイトテンピン	1
35	#02	131-11307	TAKE-UP LEVER 2-NEEDLE	ニホンバリハリイトテンピン	1
36	#02	SS-8080310-TP	SCREW 1/8-44 L=2.8	トメネジ 1/8-44 L=2.8	2
37		SS-6090670-TP	SCREW 9/64-40 L=6	ヒラネジ 9/64-40 L=6	2
38	#01	122-81705	TAKE-UP LEVER GUIDE	ハリイトテンピンガイド	1
39	#02	122-81804	TAKE-UP LEVER GUIDE 2-NEEDLE	ニホンバリハリイトテンピンガイド	1
40		132-08004	NEEDLE DRIVING LINK	ハリクドウリンク	1
41		SM-4040855-SP	SCREW	ナベネジ	1
42		132-82454	ONCE THROUGH OIL PIPE ASM.	ハリカンリュウパイプクミ	1
43		132-08509	ONCE THROUGH OIL COVER	ハリカンリュウカバー	(1)
44		CQ-2000000-00	OIL WICK	ユシン	(1.02)
45		236-30007	TUBE	チューブ	(0.5)
46		132-44009	ONCE THROUGH OIL PIPE BUSHING	ハリカンリュウパイプブッシュ	(1)
47		132-08608	ONCE THROUGH OIL FELT	ハリカンリュウフェルト	(1)
48		131-42609	PIPE CLAMP	パイブドメ	(1)
49	#03	131-22007	FEED BRANCH CRANK PIN A	オクリフタマタクランクピンA	1
50	#03	131-22106	FEED BRANCH CRANK PIN B	オクリフタマタクランクピンB	1
51	#03	131-22205	FEED BRANCH CRANK PIN C	オクリフタマタクランクピンC	1
52	#03	131-22304	FEED BRANCH CRANK PIN D	オクリフタマタクランクピンD	1
53	#02	MDC-270B1100	NEEDLE DCX27 #11	ハリ DCX27 #11	2
54		131-72754	THRUST COLLAR ASM.	ハリクドウジクスラストカラー (クミ)	2
55		131-72705	THRUST COLLAR	ハリクドウジクスラストカラー	(1)
56		SS-8660610-TP	SCREW 1/4-40 L=6	トメネジ 1/4-40 L=6	(2)
57		SS-8090530-TP	SCREW 9/64-40 L=5.0	トメネジ 9/64-40 L=5	2
58		CQ-2020000-00	OIL WICK	ユシン	0.09
59		SS-8090530-TP	SCREW 9/64-40 L=5.0	トメネジ 9/64-40 L=5	1
60		CQ-2520000-00	OIL WICK	ユシン	0.04
61		SD-0280401-SL	HINGE SCREW D=2.8 H=4	ダンネジ D=2.8 H=4	1
62	#01	131-75005	NEEDLE CLAMP 1-NEEDLE	イッポンバリハリドメ	1
63	#02	131-75203	NEEDLE CLAMP 2-NEEDLE	二本針針留	1
		NOTE(注記)	#01....FOR MO-6904C #02....FOR MO-6914C #03....SELECTIVE PARTS	MO-6904C用 MO-6914C用 選択部品	

## 5. FEED MECHANISM COMPONENTS (1)

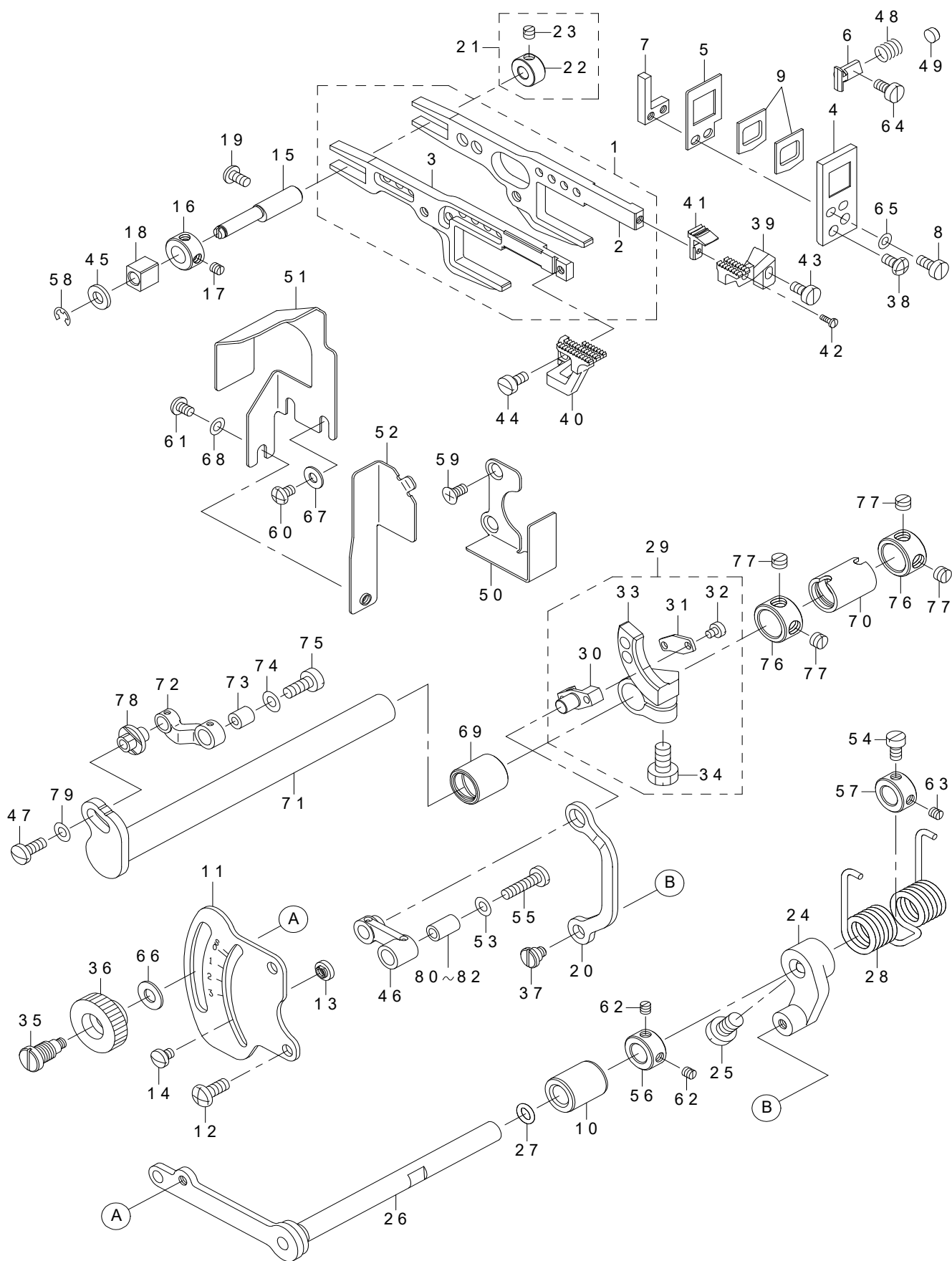
送り関係 (1)



REF.NO	NOTE	PART NO	DESCRIPTION	品名	Qty
1		122-08153	FEED CAM SUPPORT BASE	オクリカムシジダイ クミ	1
2		122-08708	RATCHET GEAR	ラチェットギヤ	(1)
3		SS-8110520-TP	SCREW 11/64-40 L=4.5	トメネジ 11/64-40 L=4.5	(1)
4		SS-6111110-SP	SCREW 11/64-40 L=11.0	ヒラネジ 11/64-40 L=11	(1)
5		SD-0260271-SP	HINGE SCREW D=2.60 H=2.7	ダンネジ D=2.6 H=2.7	(1)
6		122-08500	RATCHET PAWL	ラチェット	(1)
7		PS-0300132-KH	SPRING PIN 3X13	スプリングピン	(2)
8		122-08104	FEED ECCENTRIC BODY	オクリカム シジダイ	(1)
9		SS-6660710-TP	SCREW 1/4-40 L=7	ヒラネジ 1/4-40 L=7	(2)
10		122-08302	SLIDE BLOCK	オクリカム カクゴマ	(1)
11		122-08203	FEED CAM	オクリカム	(1)
12		122-08401	FEED ADJUSTING CAM	オクリチョウセツ カム	(1)
13		122-08609	RATCHET PAWL SPRING	ラチェット オサエバネ	1
14		122-08807	RATCHET GEAR SPRING	ラチェット ギヤ バネ	1
15		SS-6080320-SP	SCREW 1/8-44 L=2.5	ヒラネジ 1/8-44 L=2.5	1
16		122-08906	CRANK ROD	オクリクランク ロッド	1
17		SS-7110910-TP	SCREW 11/64-40 L=8.5	マルヒラネジ 11/64-40 L=8.5	1
18	#01	SB-3350002-0A	BEARING	コロガリジクウケ	1
19	#01	SB-3350002-0B	BEARING	コロガリジクウケ	1
20	#01	SB-3350002-0C	BEARING	コロガリジクウケ	1
21	#01	SB-3350002-0D	BEARING	コロガリジクウケ	1
22	#01	SB-3350002-0E	BEARING	コロガリジクウケ	1
23		312-56605	PUSH BOTTON STUD	オシボタンジク	1
24		312-56803	SPRING	オシボタンバネ	1
25		121-18600	OIL SHEET	オシボタンジク オイルシート	1
26		132-86604	SLIDE BLOCK B	ジョウゲオクリカクゴマB	1
27		131-22007	CRANK PIN A	オクリフタマタクランクピンA	1
28		131-22106	CRANK PIN B	オクリフタマタクランクピンB	1
29		131-22205	CRANK PIN C	オクリフタマタクランクピンC	1
30		131-22304	CRANK PIN D	オクリフタマタクランクピンD	1
31		132-85200	FEED BRANCH CRANK	オクリフタマタクランク	1
32		SS-9151210-TP	SCREW 15/64-28 L=11.8	ロツカクボルト 15/64-28	1
33		132-86505	SLIDE BLOCK A	ジョウゲオクリカクゴマA	1
34	#01	SB-3120003-0A	BEARING	コロガリジクウケ	1
35	#01	SB-3120003-0B	BEARING	コロガリジクウケ	1
36	#01	SB-3120003-0C	BEARING	コロガリジクウケ	1
37	#01	SB-3120003-0D	BEARING	コロガリジクウケ	1
38	#01	SB-3120003-0E	BEARING	コロガリジクウケ	1
39		122-11801	PUSH BOTTON CAP	オシボタン キャップ	1
40		RE-0320000-K0	E-RING 3.2	Eガタトメワ 3.2	1
		NOTE(注記)	#01....SELECTIVE PARTS	選択部品	

## 6. FEED MECHANISM COMPONENTS (2)

送り関係 (2)

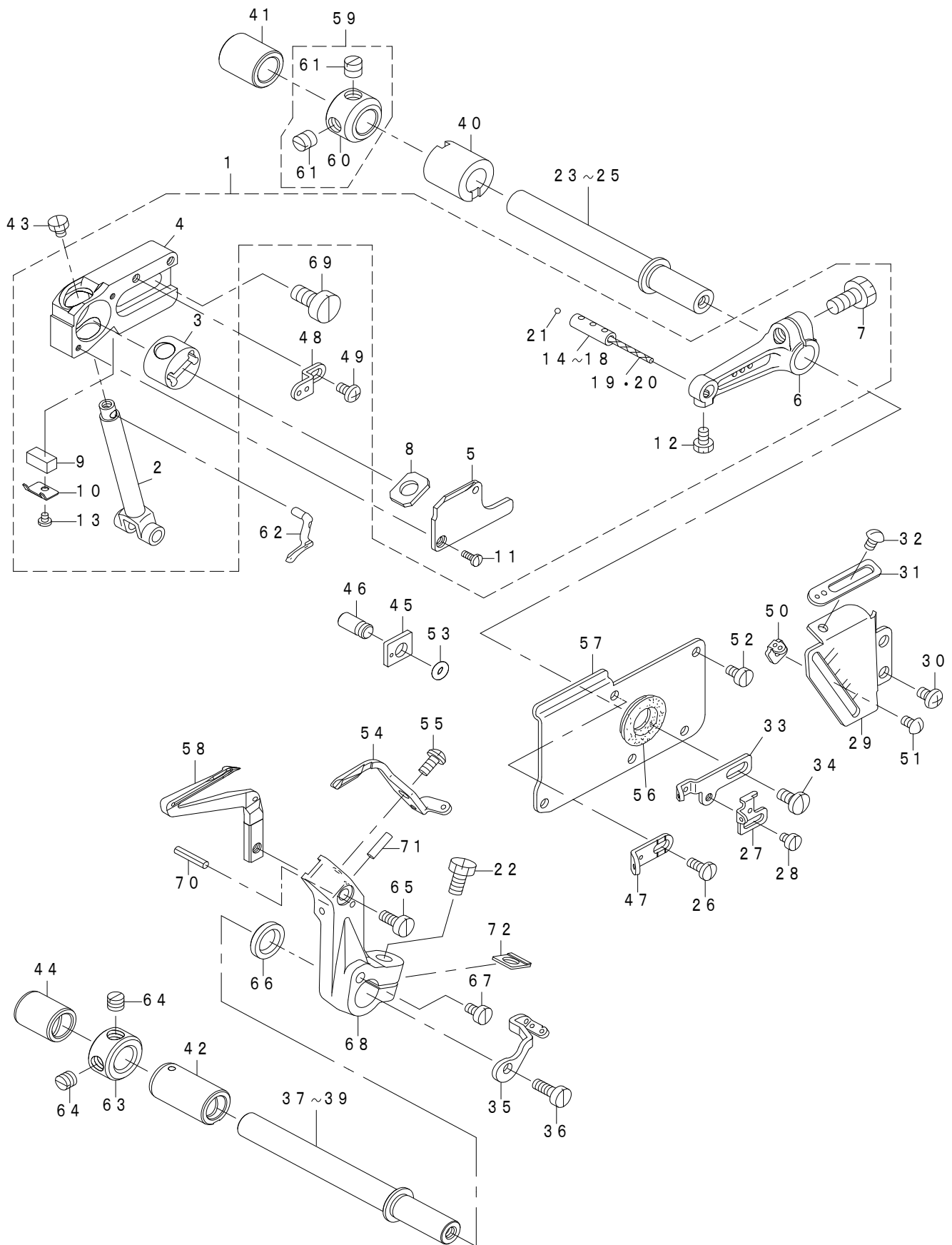




REF.NO	NOTE	PART NO	DESCRIPTION	品名	Qty
1		132-85051	FEED ROCKER ASM.	オクリヨウドウカンクミ	1
2		132-85002	MAIN FEED BAR	シュオクリヨウドウカン	(1)
3		132-85101	DIFFERENTIAL FEED BAR	フクオクリヨウドウカン	(1)
4		132-86000	RUBBER CASE	ボウジンゴムケース	1
5		132-85804	RUBBER PRESSER	ボウジンゴムオサエ	1
6		132-85606	FEED BAR SUPPORT RIGHT	ヨウドウカンオサエミギ	1
7		132-85705	FEED BAR SUPPOR LEFT	ヨウドウカンオサエヒダリ	1
8		SS-6090910-TP	SCREW 9/64-40 L=9	ヒラネジ 9/64-40 L=9	2
9	*	401-86232	DUST-PROOF RUBBER	ボウジゴム	2
10		131-22700	ADJUSTING SHAFT METAL	サドウチョウセツジクメタル	1
11		122-11603	DIFFERENTIAL FEED GRADUATION	サドウチョウセツ モモリタ	1
12		SM-4050855-SP	SCREW	ナベネジ M5 L=8	2
13		131-21405	ADJUSTING STOPPER	サドウチョウセツストッパー	2
14		SS-7090540-TP	SCREW 9/64-40 L=5	マルヒラネジ 9/64-40 L=5	2
15		122-10217	FEED BAR SUPPORT SHAFT	ヨウドウカンササエジク	1
16		CS-0790731-SH	THRUST COLLAR	スラストウケ	1
17		SS-8110410-TP	SCREW 11/64-40 L=3.5	トメネジ 11/64-40 L=3.5	1
18		122-10308	SLIDE BLOCK	ヨウドウカンササエ カクゴマ	1
19		SM-4040855-SP	SCREW	ナベネジ	1
20		132-86406	ADJUSTING LINK	サドウチョウセツリンク	1
21		131-21256	SUPPORT SHAFT COLLAR ASM.	ヨウドウカンササエジクカラー (クミ)	1
22		131-21207	SUPPORT SHAFT COLLAR	ヨウドウカンササエジクカラー	(1)
23		SS-8110410-TP	SCREW 11/64-40 L=3.5	トメネジ 11/64-40 L=3.5	(1)
24		312-56100	DIFFERENTIAL FEED ROCKER	サドウチョウセツウデ	1
25		SS-6660610-TP	SCREW 1/4-40 L=6	ヒラネジ 1/4-40 L=6	1
26		400-11238	ROCKER SHAFT ASM.	サドウチョウセツジクケツゴウ	1
27		131-70501	RUBBER RING	Oリング	1
28		122-11504	SPRING	サドウ チョウセツリバー バネ	1
29		122-09458	SUB-FEED ARM ASM.	フクオクリウデ (クミ)	1
30		122-09508	PIN	フクオクリ ピン	(1)
31		122-09607	PIN COVER	フクオクリ ピン フタ	(1)
32		SS-6080410-SP	SCREW 1/8-44 L=4	ヒラネジ 1/8-44 L=4	(2)
33		122-09409	FEED ROCKER	フク オクリ ウデ	(1)
34		SS-9151210-TP	SCREW 15/64-28 L=11.8	ロツカクボルト 15/64-28	(1)
35		132-17401	DIFFERENTIAL FEED HINGE SCREW	サドウタンネジ	1
36		132-17500	DIFFERENTIAL FEED LOCK NUT	サドウロックナット	1
37		400-11571	DIFFERENTIAL FEED ADJUST LINK	サドウチョウセツリンク	1
38		SM-4040855-SP	SCREW	ナベネジ	2
39		122-35206	MAIN FEED DOG	シュ オクリバ	1
40		122-36709	DIFFERENTIAL FEED DOG	フク オクリバ	1
41		122-38101	AUXILIARY FEED DOG	ホジョ オクリバ	1
42		SS-7060610-SP	SCREW 3/32-56 L=5.5	マルヒラネジ 3/32-56 L=5.5	1
43		SS-6090810-TP	SCREW 9/64-40 L=7.5	ヒラネジ 9/64-40 L=7.5	1
44		SS-6090810-TP	SCREW 9/64-40 L=7.5	ヒラネジ 9/64-40 L=7.5	1
45		131-21108	WASHER	ヨウドウカンササエジクザガネ	1
46		122-09805	LINK	フクオクリ リンク	1
47		SS-6111010-TP	SCREW 11/64-40 L=9.5	ヒラネジ 11/64-40 L=9.5	1
48		122-10803	SPRING	ヨウドウカン オサエバネ	1
49		TA-0570301-M0	PLUG D=5.7X6.1 L=3	トメセン D=5.7X6.1 L=3	1
50		132-85309	OIL SHIELD PLATE A	ヨウドウカンユボウイタA	1
51		132-85408	OIL SHIELD PLATE B	ヨウドウカンユボウイタB	1
52		132-85507	OIL SHIELD PLATE C	ヨウドウカンユボウイタC	1
53		WP-0451026-SH	WASHER	ヒラザガネ	1
54		B1536-804-000	PIN	オサエジク スラストウデピン	1
55		SS-7111810-TP	SCREW 11/64-40 L=18	マルヒラネジ 11/64-40 L=18	1
56		CS-0870811-SH	THRUST COLLAR D=8.73 W=8	スラストウケ D=8.73 W=8	1
57		CS-0870811-SH	THRUST COLLAR D=8.73 W=8	スラストウケ D=8.73 W=8	1
58		RE-0400000-K0	E-RING 4	Eガタメフ 4	1
59		SM-1040801-SP	SCREW M4X0.7 L=8	サラコネジ M4X0.7 L=8	2
60		SM-4040655-SP	SCREW M4 L=6	ナベコネジ M4 L=6	2
61		SM-4040655-SP	SCREW M4 L=6	ナベコネジ M4 L=6	1
62		SS-8110410-TP	SCREW 11/64-40 L=3.5	トメネジ 11/64-40 L=3.5	2
63		SS-8110410-TP	SCREW 11/64-40 L=3.5	トメネジ 11/64-40 L=3.5	1
64		SS-6110820-TP	SCREW 11/64-40 L=8	ヒラネジ 11/64-40 L=8	1
65		WP-0371026-SD	WASHER 3.7X7X1	ヒラザガネ 3.7X7X1	2
66		WP-0621016-SD	WASHER 6.2X13X1	ヒラザガネ 6.2X13X1	1
67		WP-0450801-SD	WASHER 4.5X10X0.8	ヒラザガネ 4.5X10X0.8	2
68		WP-0430800-SD	WASHER M4	ヒラザガネコガタマル M4	1
69		312-55706	BUSHING FRONT	オクリジクオエメタル	1
70		312-55805	BUSHING REAR	オクリジクアトメタル	1
71		122-09102	ROCKER SHAFT	オクリジク	1
72		122-09300	MAIN FEED LINK	シュ オクリ リンク	1
73		B1620-804-000	COLLAR	シュオクリ ピンカラー	1
74		312-55300	FEED DRIVING SLIDE BLOCK WASHE	シュオクリリンクザガネ	1
75		SS-6121220-TP	SCREW 3/16-28 L=11.5	ヒラネジ 3/16-28 L=11.5	1
76		CS-1201012-SH	THRUST COLLAR	スラストウケ	2
77		SS-8660410-SP	SCREW 1/4-40 L=4.2	トメネジ 1/4-40 L=4.2	4
78		122-09201	MAIN FEED PIN	シュオクリピン	1
79		B3228-771-00B	BOBBIN WINDER SPACER	イトマキスペーサー	1
80	#01	400-11564	COLLAR A	フクオクリリンクカラーA	1
81	#01	400-11565	COLLAR B	フクオクリリンクカラーB	1
82	#01	400-11566	COLLAR C	フクオクリリンクカラーC	1
		NOTE(注記)	#01....SELECTIVE PARTS	選択部品	

## 7. UPPER & LOWER LOOPER COMPONENTS

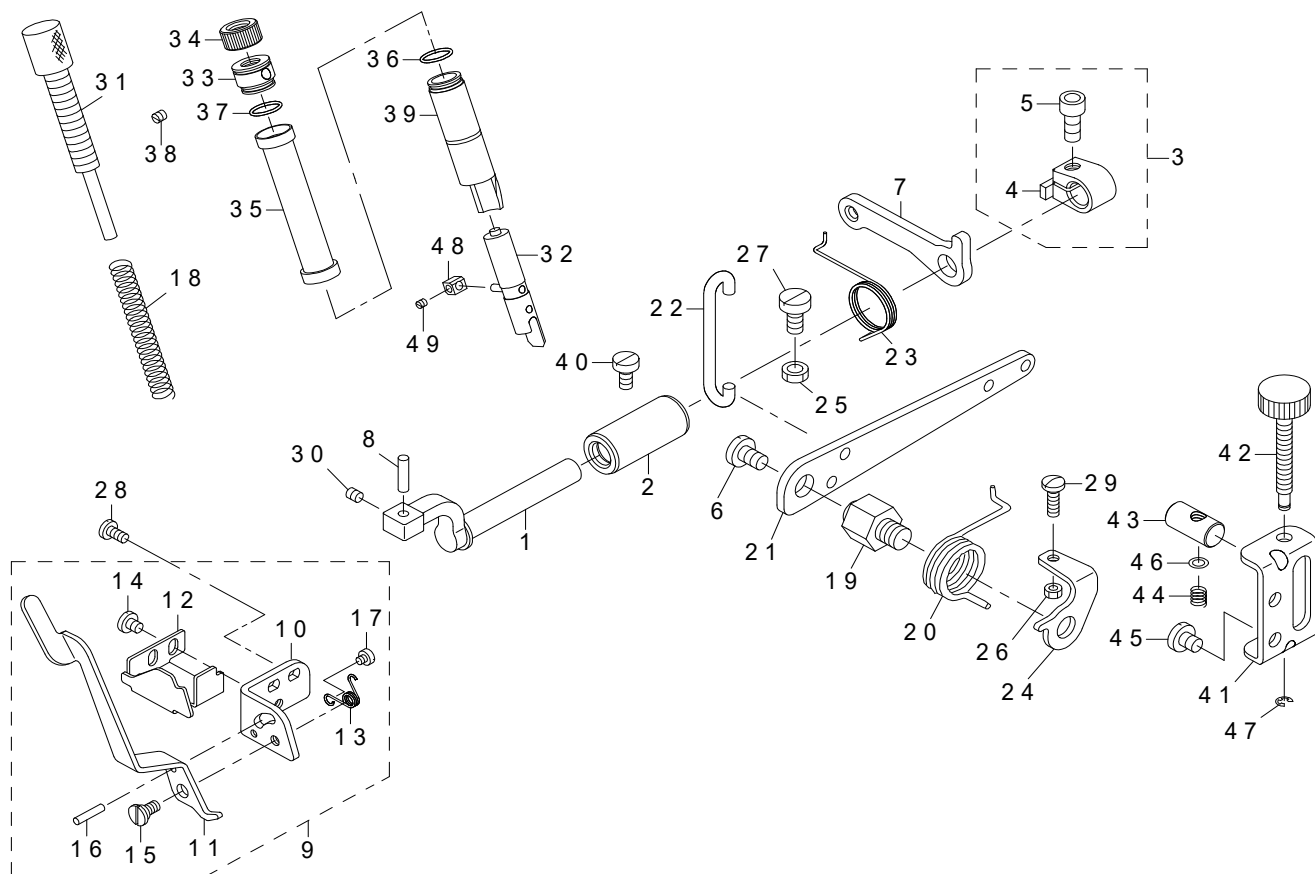
上ルーパ、下ルーパ関係



REF.NO	NOTE	PART NO	DESCRIPTION	品名	Qty
1	*	401-86737	UPPER LOOPER GUIDE ASM F	上ルーバーガイド結合 F	1
2		400-15636	UPPER LOOPER HOLDER	ウワルーバーダキ	(1)
3		400-11233	UPPER LOOPER GUIDE	ウワルーバーガイド	(1)
4		122-14706	UPPER LOOPER GUIDE SUPPORT	ウエ ルーバーガイド ササエ	(1)
5		122-14805	UPPER LOOPER GUIDE COVER	ウエ ルーバーガイド フタ	(1)
6		132-89004	UPPER LOOPER ARM D	ウワルーバーウデD	(1)
7		SS-9151210-TP	SCREW 15/64-28 L=11.8	ロツカクボルト 15/64-28	(1)
8		400-11234	DUST SEALING FELT	ウワルーバーガイドフェルト	(1)
9	*	131-43706	OIL FELT	ウワルーバーキユウユフェルト	(1)
10	*	131-43607	OIL FELT PRESSER	ウワルーバーキユウユフェルトオサエ	(1)
11		SS-7060610-SP	SCREW 3/32-56 L=5.5	マルヒラネジ 3/32-56 L=5.5	(2)
12		SS-9090610-TP	SCREW 9/64-40 L=5.5	ロツカクボルト 9/64-40 L=5.5	(1)
13	*	SS-7060310-SP	SCREW 3/32-56 L=3	マルヒラネジ 3/32-56 L=3	(1)
14	#01	131-31206	UPPER LOOPER HOLDER PIN A	ウワルーバーダキピン (A)	(1)
15	#01	131-31305	UPPER LOOPER HOLDER PIN B	ウワルーバーダキピン (B)	(1)
16	#01	131-31404	UPPER LOOPER HOLDER PIN C	ウワルーバーダキピン (C)	(1)
17	#01	131-31503	UPPER LOOPER HOLDER PIN D	ウワルーバーダキピン (D)	(1)
18	#01	131-31602	UPPER LOOPER HOLDER PIN E	ウワルーバーダキピン (E)	(1)
19		CQ-2000000-00	OIL WICK	ユシン	(0.04)
20		CQ-2020000-00	COTTON OIL WICK D=2	木綿油芯 D=2	(0.04)
21		131-31701	OIL WICK STOPPER BALL	ユシントメダマ	(1)
22		SS-9151210-TP	SCREW 15/64-28 L=11.8	ロツカクボルト 15/64-28	1
23	#01	132-21502	UPPER LOOPER SHAFT B	ウワルーバージク B	1
24	#01	132-21403	UPPER LOOPER SHAFT A	ウワルーバージク A	1
25	#01	132-21601	UPPER LOOPER SHAFT C	ウワルーバージク C	1
26		SS-7090850-SP	SCREW 9/64-40 L=8	マルヒラネジ 9/64-40 L=8	1
27		123-40709	LOWER LOOPER THREAD TAKE-UP	シタルーバーテンピン	1
28		SS-6080410-SP	SCREW 1/8-44 L=4	ヒラネジ 1/8-44 L=4	1
29		132-22401	LOOPER THREAD TAKE-UP COVER	ルーバーテンピンカバー	1
30		SM-4040655-SP	SCREW M4 L=6	ナベコネジ M4 L=6	2
31		123-40303	THREAD GUIDE RIGHT	ウワルーバーイトアンナイ ミギ	1
32		SS-3090610-SP	SCREW 9/64-40 L=6	マルネジ 9/64-40 L=6	1
33		123-40402	THREAD TAKE-UP RIGHT	ウワルーバーテンピン ミギ	1
34		SS-7110840-SP	SCREW 11/64-40 L=7.8	マルヒラネジ 11/64-40 L=7.8	1
35		132-87909	LOOPER THREAD TAKE-UP LEFT	ルーバーテンピンヒダリ	1
36		SS-6111140-SP	SCREW 11/64-40 L=11	ヒラネジ 11/64-40 L=11	1
37	#01	132-87503	LOWER LOOPER SHAFT A	シタルーバージク A	1
38	#01	132-87602	LOWER LOOPER SHAFT B	シタルーバージク B	1
39	#01	132-87701	LOWER LOOPER SHAFT C	シタルーバージク C	1
40		132-22609	LOOPER SHAFT FRONT BUSHING	ルーバージクマエメタル	1
41		132-22708	LOOPER SHAFT REAR BUSHING	ルーバージクアトメタル	1
42		132-88006	LOOPER SHAFT FRONT BUSHING	シタルーバージクマエメタル	1
43		SS-9090410-TP	SCREW	ロツカクボルト	1
44		132-88105	LOOPER SHAFT REAR BUSHING	シタルーバージクアトメタル	1
45		131-31909	GUIDE SUPPORT GAUGE	ウワルーバーガイドササエゲージ	1
46		131-31800	GAUGE FIXING PIN	ゲージコデイピン	1
47		121-24202	UPPER LOOPER THREAD GUIDE	ウエルーバーイトアンナイ チュウ	1
48		122-15703	LOOPER THREAD GUIDE UPPER	ウエ ルーバー イトアンナイ (ウエ)	1
49		SS-4090615-SP	SCREW 9/64-40 L=6	ナベネジ 9/64-40 L=6	1
50		123-40808	THREAD GUIDE	シタルーバーイトアンナイ	1
51		SS-3090610-SP	SCREW 9/64-40 L=6	マルネジ 9/64-40 L=6	1
52		SS-6090630-TP	SCREW 9/64-40 L=6	ヒラネジ 9/64-40 L=6	4
53		131-70600	RUBBER RING	Oリング	1
54		122-40602	TRAVELING NEEDLE GUARD	イドーハリウケ	1
55		SS-4080620-TP	SCREW 1/8-44 L=6	ナベネジ 1/8-44 L=6	1
56		B2530-704-000	UPPER LOOPER SHAFT RUBBER RING	ウワルーバジク ゴムワ	1
57		122-15554	OIL SHIELD PLATE ASM.	ルーバーガイドユボワン クミ	1
58		122-40107	LOWER LOOPER	シタ ルーバー	1
59		CS-1031210-SH	THRUST COLLAR ASM. D=10.32 W=12	スラスト受 D=10.32 W=12 組	1
60		CS-1031219-SH	THRUST COLLAR D=10.32 W=12	スラスト受 D=10.32 W=12	(1)
61		SS-8660610-TP	SCREW 1/4-40 L=6	トメネジ 1/4-40 L=6	(2)
62		122-47102	UPPER LOOPER	ウエルーバー	1
63		CS-1001011-SH	THRUST COLLAR	スラスト カラー	1
64		SS-8660530-TP	SCREW 1/4-40 L=4.5	トメネジ 1/4-40 L=4.5	2
65		SS-6090910-TP	SCREW 9/64-40 L=9	ヒラネジ 9/64-40 L=9	1
66		122-15406	OIL SEAL	シタ ルーバジク オイルシール	1
67		SS-6090630-TP	SCREW 9/64-40 L=6	ヒラネジ 9/64-40 L=6	1
68		122-15307	LOWER LOOPER ARM	シタ ルーバシジウデ	1
69		SM-6061200-SP	SCREW M6 L=12	ヒラネジ M6 L=12	2
70		PS-0200062-KH	SPRING PIN 2X6	スプリングピン 2X6	1
71		312-62801	HOOK COVER PRESSER SPRING PIN	イドウハリウケコデイピン	1
72		131-29309	WASHER	シジウデシメワッシャー	1
		NOTE(注記)	#01....SELECTIVE PARTS	選択部品	

## 8. PRESSER FOOT COMPONENTS (1)

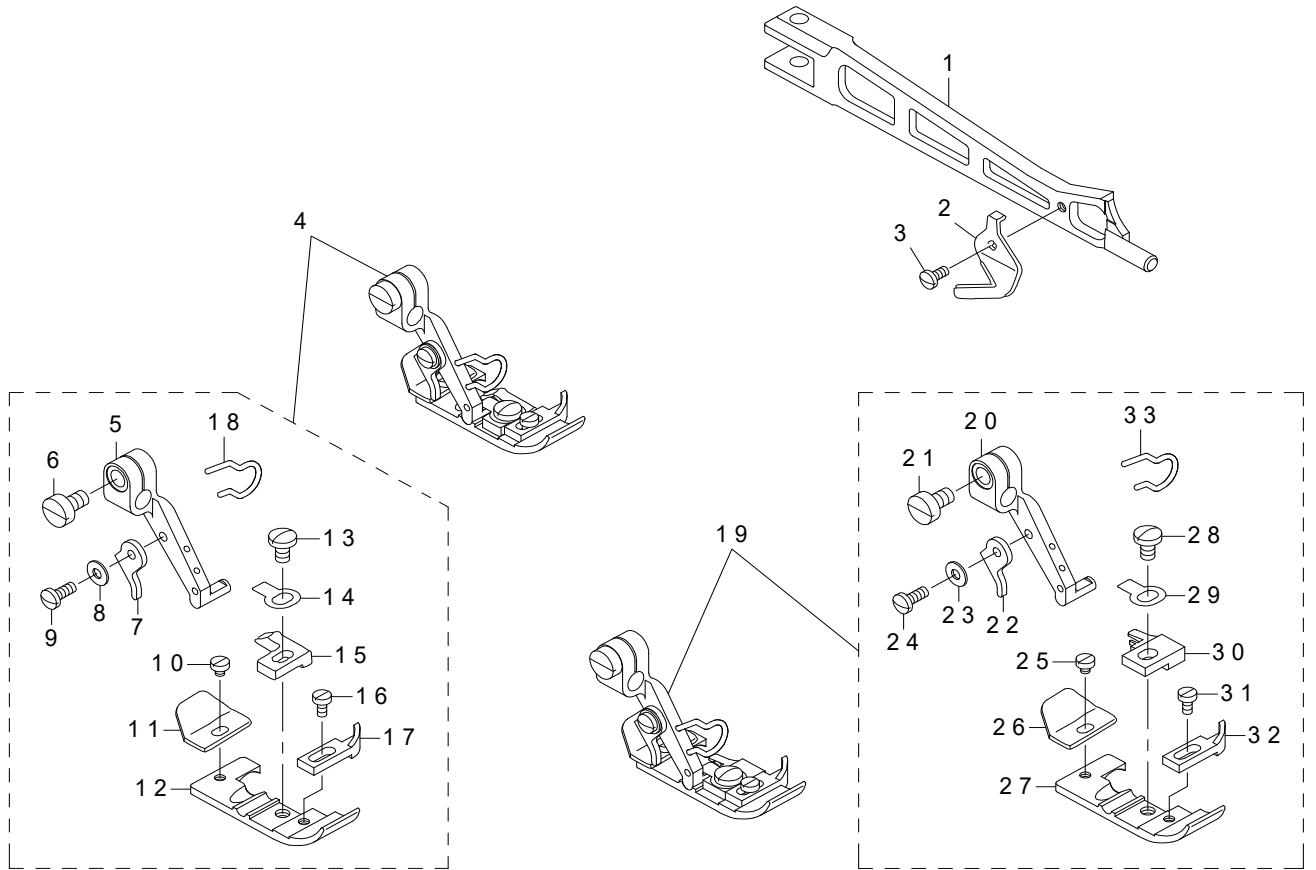
押え関係 (1)



REF.NO	NOTE	PART NO	DESCRIPTION	品名	Qty
1		121-13205	PRESSER FOOT SHAFT	オサエジク	1
2		131-15100	PRESSER FOOT SHAFT BUSHING	オサエジクメタル	1
3		400-96182	THRUST ARM ASM.	押え軸スラスト腕組	1
4		400-96181	THRUST ARM	押え軸スラスト腕	(1)
5		SM-6061402-TP	SCREW M6 L=14	ロツカクアナネジ M6 L=14	(1)
6		SS-7161040-SP	SCREW 1/4-24 L=9.5	マルヒラネジ 1/4-24 L=9.5	1
7		131-16801	LIFTING ARM	オサエアゲウデ	1
8		131-15407	PRESSER FOOT ARM HINGE SHAFT	オサエウデヒンジジク	1
9		131-15753	PRESSER LIFTING LEVER BASE ASM.	オサエヒキアゲレバーダイクミ	1
10		131-15803	PRESSER LIFTING LEVER BASE	オサエヒキアゲレバーダイ	(1)
11		131-15902	PRESSER LIFTING LEVER	オサエヒキアゲレバー	(1)
12		131-16009	PRESSER ARM STOPPER	オサエウデストッパー	(1)
13		131-16108	PRESSER FOOT SPRING	オサエヒキアゲバネ	(1)
14		SS-7110510-SP	SCREW 11/64-40 L=5	マルヒラネジ 11/64-40 L=5	(2)
15		SD-0640241-SP	HINGE SCREW D=6.35 H=2.4	ダンネジ D=6.35 H=2.4	(1)
16		PS-0300142-KH	SPRING PIN 0.3X14	スプリングピン 0.3X14	(1)
17		SS-6080340-SP	SCREW 1/8-44 L=2.9	ヒラネジ 1/8-44 L=2.9	(1)
18		131-16207	PRESSER FOOT SPRING	オサエバネ	1
19		131-17007	PRESSER LIFTING LEVER SCREW	オサエアゲレバーネジ	1
20		122-06702	LIFTING LEVER SPRING	オサエアゲレバーバネ	1
21		131-16900	PRESSER LIFTING LEVER	オサエアゲレバー	1
22		118-19414	LIFTING HOOK	オサエアゲフツク	1
23		131-16504	LIFTING LEVER ARM SPRING	オサエアゲウデバネ	1
24		122-06603	LEVER STOPPER	オサエアゲレバーストッパー	1
25		NM-6060003-SC	NUT M6	ロツカクナット M6	1
26		NS-6110420-SP	NUT 11/64-40	ロツカクナット 11/64-40	1
27		SM-6061200-SP	SCREW M6 L=12	ヒラネジ M6 L=12	1
28		SS-7110840-SP	SCREW 11/64-40 L=7.8	マルヒラネジ 11/64-40 L=7.8	2
29		SS-7111410-TP	SCREW 11/64-40 L=14	マルヒラネジ 11/64-40 L=14	1
30		SM-8050412-TP	SCREW M5 L=4	トメネジ M5 L=4	1
31		400-34897	PRESSER ADJUSTING SCREW	オサエチョウセツネジ	1
32		131-15654	PRESSER BAR ASM.	オサエボウ (クミ)	1
33		122-88700	PRESSER REGULATOR SCREW WASHER	オサエチョウセツネジザ	1
34		131-17106	PRESSER REGULATOR NUT	オサエチョウセツネジナット	1
35		132-12709	PRESSER BAR COVER	オサエボウカバー	1
36		131-70402	RUBBER RING	オリング	1
37		131-70402	RUBBER RING	オリング	2
38		SM-8040402-TP	SCREW M4X0.7 L=4	トメネジ M4X0.7 L=4	1
39		132-12501	PRESSER BAR BUSHING	オサエボウメタル	1
40		SS-6121020-SP	SCREW 3/16-28 L=9.5	ヒラネジ 3/16-28 L=9.5	1
41		132-83700	ADJUSTING BASE	ビチョウセツネジダイ	1
42		132-13012	ADJUSTING SCREW	ビチョウセツネジ	1
43		132-12915	ADJUSTING BLOCK	ビリョウオサエチョウセツコマ	1
44		131-23302	ADJUSTING SPRING	サドウビチョウセツネジバネ	1
45		SS-7150740-SP	SCREW 15/64-28 L=7	マルヒラネジ 15/64-28 L=7	2
46		WP-0460556-SD	WASHER 4.6X7.5X0.5	ヒラサガネ 4.6X7.5X0.5	1
47		RE-0300000-K0	E-RING 3	Eガタメワ 3	1
48		700-04672	SLIDE BLOCK	押え棒駒	1
49		SS-8080310-TP	SCREW 1/8-44 L=2.8	止めねじ 1/8-44 L=2.8	1

## 9. PRESSER FOOT COMPONENTS (2)

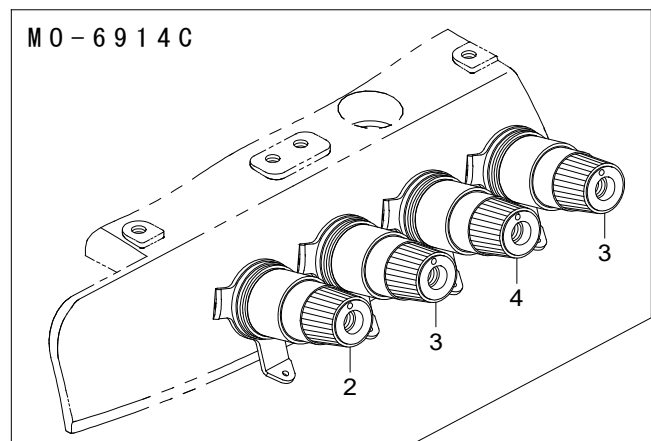
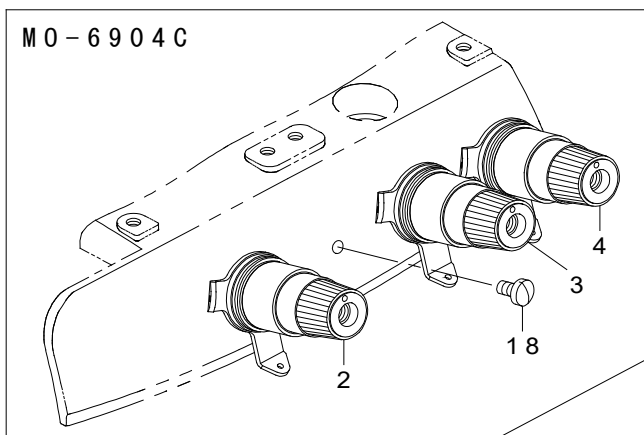
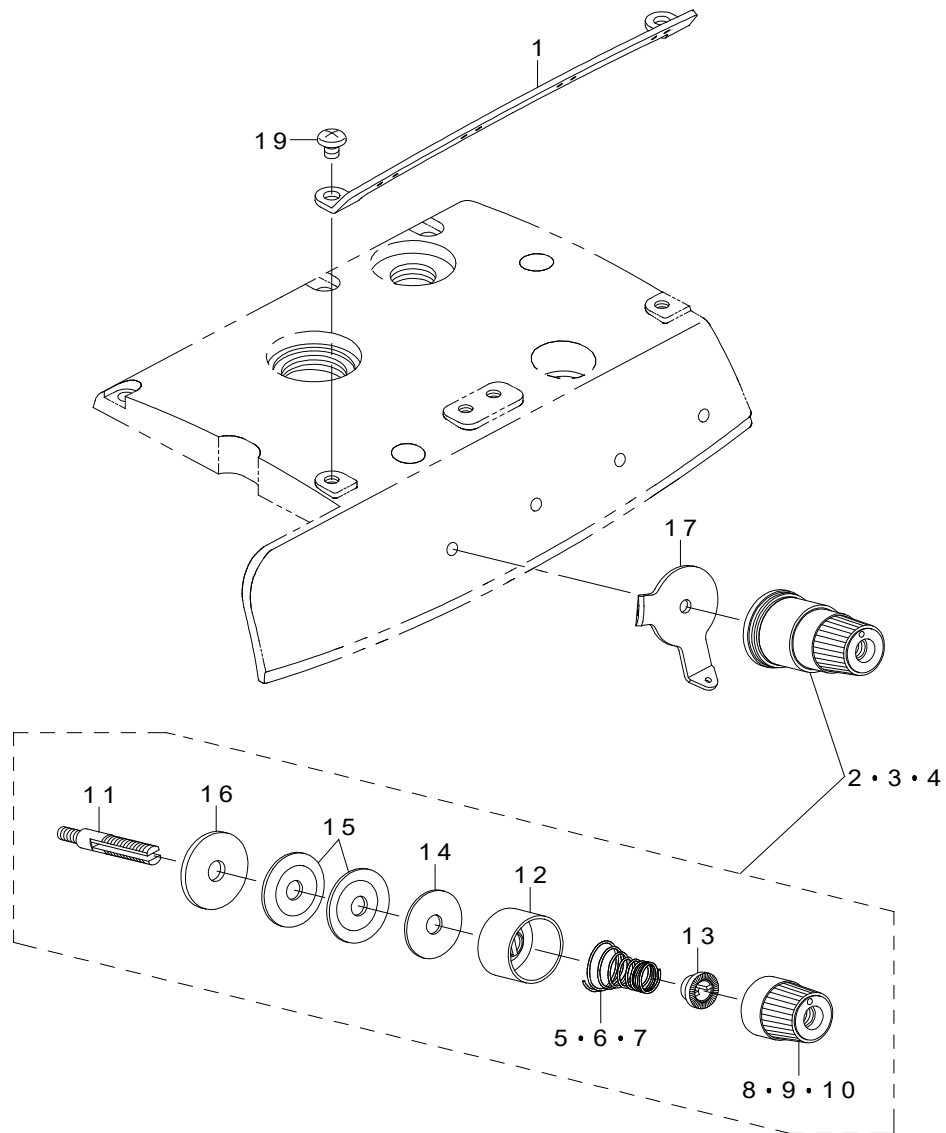
押え関係 (2)



REF.NO	NOTE	PART NO	DESCRIPTION	品名	Qty
1		122-53829	PRESSER FOOT ARM	オサエウデ	1
2		131-16702	THREAD TRIMMER	イトキリバ	1
3		SS-7060510-SP	SCREW 3/32-56 L=4.8	マルヒラネジ 3/32-56 L=4.8	1
4	#01	122-30165	PRESSER ASM.	オサエケツゴウ (コビガードツキ)	1
5		118-72009	PRESSER FOOT HINGE	オサエヒンジ	(1)
6		SS-6090670-SP	SCREW 9/64-40 L=6	ヒラネジ 9/64-40 L=6	(1)
7		B1530-804-000	STOPPER	オサエ ストッパー	(1)
8		WP-0250516-SD	WASHER 2.5X6X0.5	ヒラザガネ 2.5X6X0.5	(1)
9		SS-7060610-SP	SCREW 3/32-56 L=5.5	マルヒラネジ 3/32-56 L=5.5	(1)
10		SS-6060210-SP	SCREW 3/32-56 L=1.9	ヒラネジ 3/32-56 L=1.9	(1)
11		B1511-814-000	REAR PRESSER FOOT	カラカンドメ	(1)
12		122-32104	PRESSER FOOT	オサエ	(1)
13		SS-7080520-SP	SCREW 1/8-44 L=4.9	マルヒラネジ 1/8-44 L=4.9	(1)
14		B1508-804-00B	SPRING	オサエ トリツケバネ	(1)
15		B1509-804-C00	STITCH TONGUE	イトスベリダイ	(1)
16		SS-6060440-TP	SCREW 3/32-56 L=3.5	ヒラネジ	(1)
17		B1510-814-000	CURL GUARD	カールドメ	(1)
18		131-78306	FINGER GUIDE	コビガード	(1)
19	#02	122-30264	PRESSER ASM.	オサエケツゴウ (コビガードツキ)	1
20		118-72009	PRESSER FOOT HINGE	オサエヒンジ	(1)
21		SS-6090670-SP	SCREW 9/64-40 L=6	ヒラネジ 9/64-40 L=6	(1)
22		B1530-804-000	STOPPER	オサエ ストッパー	(1)
23		WP-0250516-SD	WASHER 2.5X6X0.5	ヒラザガネ 2.5X6X0.5	(1)
24		SS-7060610-SP	SCREW 3/32-56 L=5.5	マルヒラネジ 3/32-56 L=5.5	(1)
25		SS-6060210-SP	SCREW 3/32-56 L=1.9	ヒラネジ 3/32-56 L=1.9	(1)
26		B1511-814-000	REAR PRESSER FOOT	カラカンドメ	(1)
27		122-32104	PRESSER FOOT	オサエ	(1)
28		SS-7080520-SP	SCREW 1/8-44 L=4.9	マルヒラネジ 1/8-44 L=4.9	(1)
29		B1508-804-00B	SPRING	オサエ トリツケバネ	(1)
30		B1509-814-00P	STITCH TONGUE	イトスベリダイ	(1)
31		SS-6060440-TP	SCREW 3/32-56 L=3.5	ヒラネジ	(1)
32		B1510-814-000	CURL GUARD	カールドメ	(1)
33		131-78306	FINGER GUIDE	コビガード	(1)
		NOTE(注記)	#01...FOR MO-6904C #02...FOR MO-6914C	MO-6904 C用 MO-6914 C用	

# 10. THREAD TENSION COMPONENTS

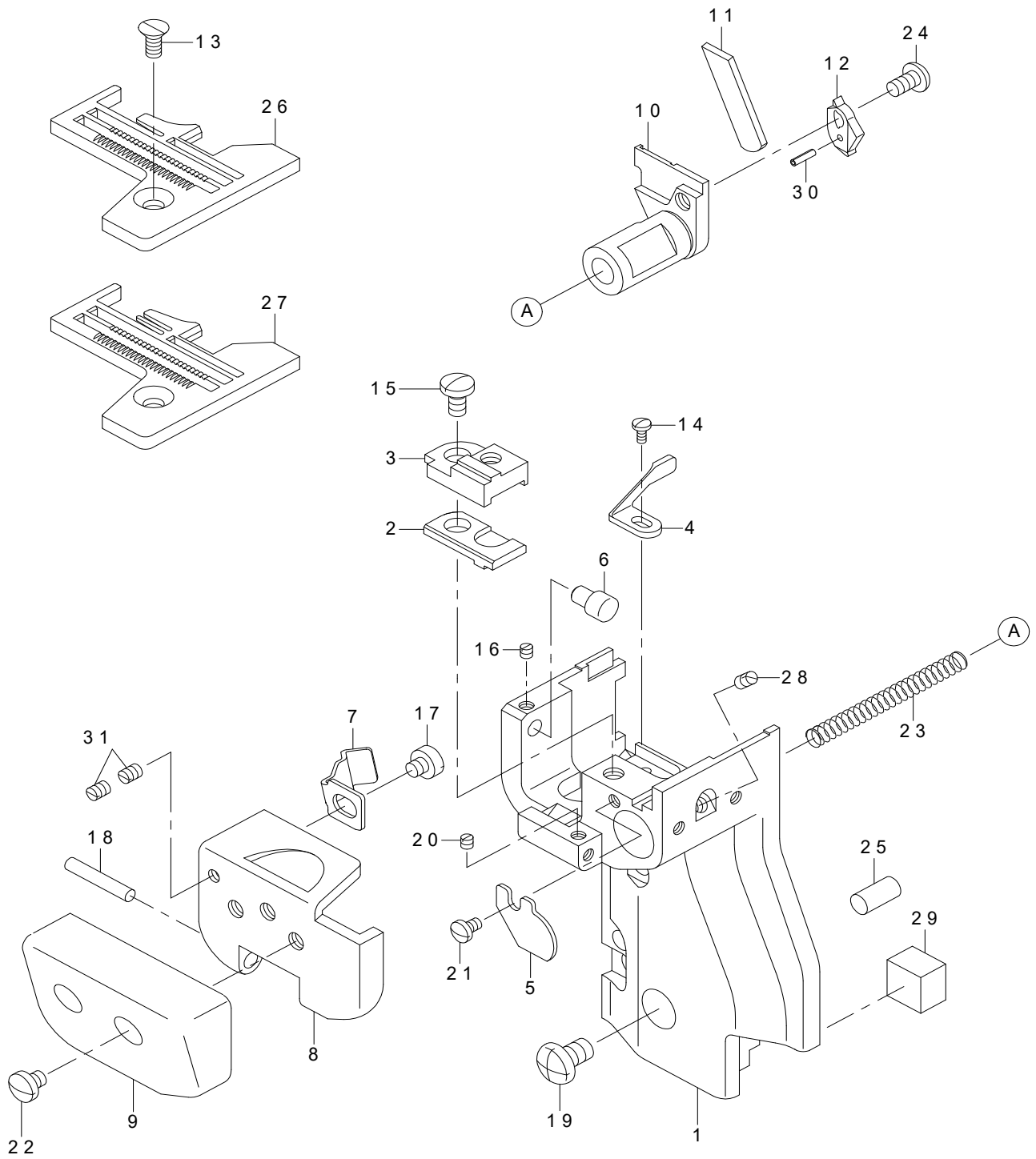
糸調子関係



REF.NO	NOTE	PART NO	DESCRIPTION	品名	Qty
1		132-25008	CENTER THREAD GUIDE	チュウカンイトアンナイ	1
2		122-84758	THREAD TENSION SPRING JUNCTION	イトチョウシバネケツゴウ (アカ)	1
3	#01	122-84857	THREAD TENSION SPRING JUNCTION	イトチョウシバネケツゴウ (キ)	1
4		122-84956	THREAD TENSION SPRING JUNCTION	イトチョウシバネケツゴウ (アオ)	1
5		122-84709	TENSION SPRING RED	イトチョウシバネ (アカ)	(1)
6		122-84808	TENSION SPRING YELLOW	イトチョウシバネ (キ)	(1)
7		122-84907	TENSION SPRING BLUE	イトチョウシバネ (アオ)	(1)
8		122-85003	THREAD TENSION KNOB RED	イトチョウシツマミ (アカ)	(1)
9		122-85102	THREAD TENSION KNOB YELLOW	イトチョウシツマミ (キ)	(1)
10		122-85201	THREAD TENSION KNOB BLUE	イトチョウシツマミ (アオ)	(1)
11		122-85300	TENSION POST	イトチョウシボウ	(1)
12		122-85409	TENSION DISK PRESSER	イトチョウシサラオサエ	(1)
13		122-85508	TENSION SPRING BUSHING	バネブッシュ	(1)
14		122-85607	THREAD TENSION SPRING FELT	イトチョウシバネザフェルト	(1)
15		122-85706	THREAD TENSION DISK	イトチョウシサラ	(2)
16		122-85805	THREAD TENSION RUBBER	イトチョウシゴムザ	(1)
17		132-25107	TENSION DISK THREAD GUIDE	チョウシサライトアンナイ	1
18	#02	SS-7110710-SL	SCREW 11/64-40 L=7	マルヒラネジ 11/64-40 L=7	1
19		SS-4110615-SP	SCREW 11/64-40 L=6	ナベコネジ 11/64-40 L=6	2
		NOTE(注記)	#01....FOR MO-6904C(1 PC. IS USED.) FOR MO-6914C(2 PC. ARE USED.)	MO-6904C用 (1個使い) MO-6914C用 (2個使い)	
			#02....FOR MO-6904C	MO-6904C用	

# 11. LOWER KNIFE COMPONENTS

下メス関係

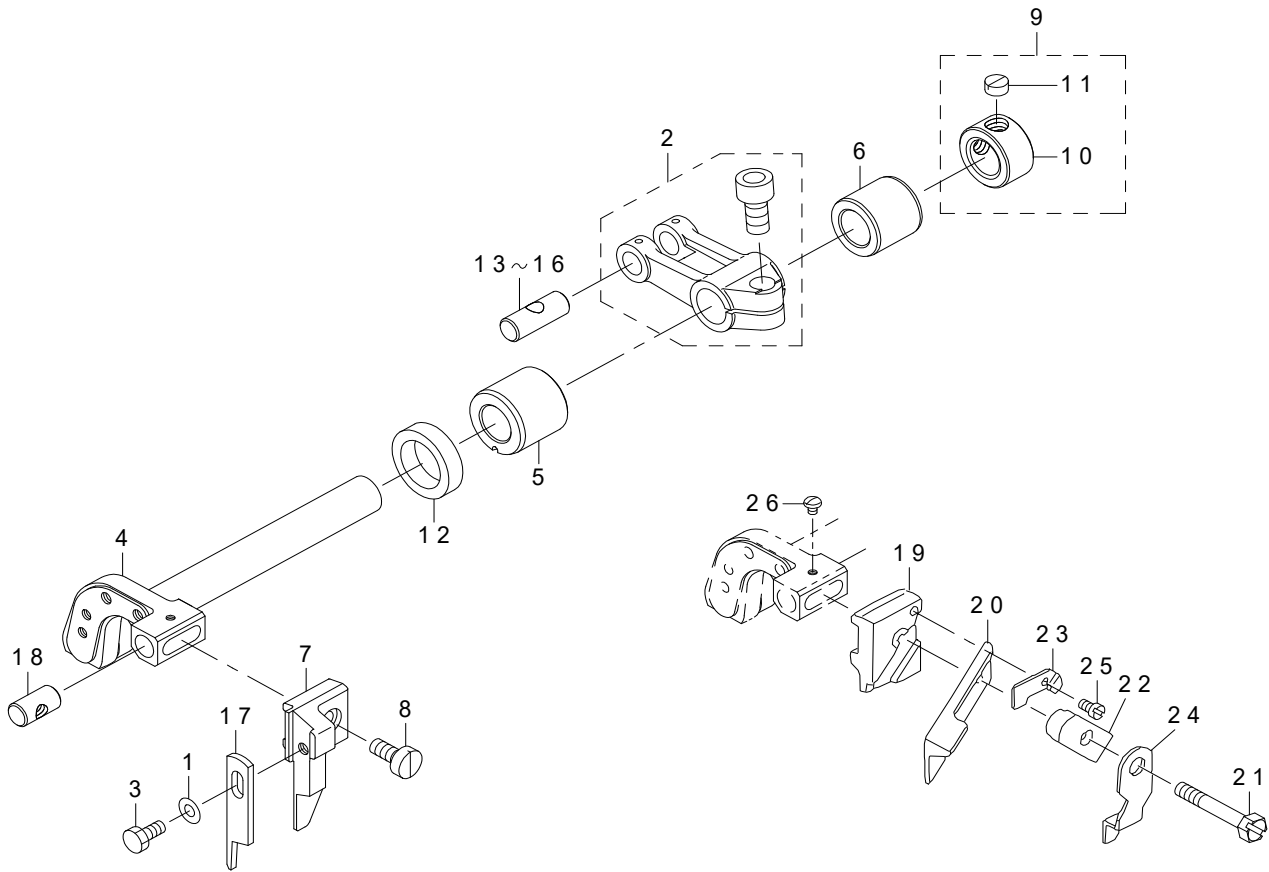




REF.NO	NOTE	PART NO	DESCRIPTION	品名	Qty
1		122-19101	CYLINDER BRACKET	シリンダーブラケット	1
2		122-19903	THROAT PLATE BASE LOWER	ハリイタダイシタ	1
3		122-19804	THROAT PLATE BASE UPPER	ハリイタダイウエ	1
4		122-40701	NEEDLE GUARD	ハリウケ	1
5		312-61100	SPRING STOPPER	シタメスバネトメイタ	1
6		312-60607	PIN	シリンダーカバートメピン	1
7		122-19507	SPRING	シリンダー カバー バネ	1
8		122-19200	COVER BASE	シリンダー カバーダイ	1
9		312-60359	CYLINDER COVER ASM.	シリンダーカバークミ	1
10		312-61001	LOWER KNIFE SLIDE STUD	シタメススライドジク	1
11		122-20307	LOWER KNIFE	シタメス	1
12		122-20208	LOWER KNIFE PRESSER PRATE	シタメス オサエ	1
13		SS-2110910-SL	SCREW 11/64-40 L=9	マルサラネジ 11/64-40 L=9	1
14		SS-7060510-SP	SCREW 3/32-56 L=4.8	マルヒラネジ 3/32-56 L=4.8	1
15		SS-7110840-SP	SCREW 11/64-40 L=7.8	マルヒラネジ 11/64-40 L=7.8	1
16		SS-8080310-TP	SCREW 1/8-44 L=2.8	トメネジ 1/8-44 L=2.8	1
17		SS-6110480-SP	SCREW 11/64-40 L=4.3	ヒラネジ 11/64-40 L=4.3	1
18		111-11705	WIPER SOLENOID PIN	ワイパーソレノイドジク	1
19		SM-4050855-SP	SCREW	ナベネジ M5 L=8	3
20		SS-8080310-TP	SCREW 1/8-44 L=2.8	トメネジ 1/8-44 L=2.8	1
21		SS-7080520-SP	SCREW 1/8-44 L=4.9	マルヒラネジ 1/8-44 L=4.9	1
22		SS-7110510-SP	SCREW 11/64-40 L=5	マルヒラネジ 11/64-40 L=5	2
23		312-61209	SPRING	シタメススライドジクバネ	1
24		SS-4110815-SP	SCREW 11/64-40 L=8	ナベネジ 11/64-40 L=8	1
25		122-19705	PIN	ブラケット コテイピン	2
26	#01	R4300-K6E-E00	THROAT PLATE	ハリイタ	1
27	#02	R4305-K6E-E00	THROAT PLATE BE6	ハリイタ BE6	1
28		SS-8110422-TP	SCREW 11/64-40 L=4	トメネジ 11/64-40 L=4	1
29		122-20604	BRACKET	ブラケット セン	1
30		PS-0150065-KP	SPRING PIN 1.5X6	スプリングピン 1.5X6	1
31		SS-8080410-TP	SCREW 1/8-44 L=3.5	トメネジ 1/8-44 L=3.5	1
		NOTE(注記)	#01.....FOR MO-6904C #02.....FOR MO-6914C	MO-6904C用 MO-6914C用	

## 12. UPPER KNIFE COMPONENTS

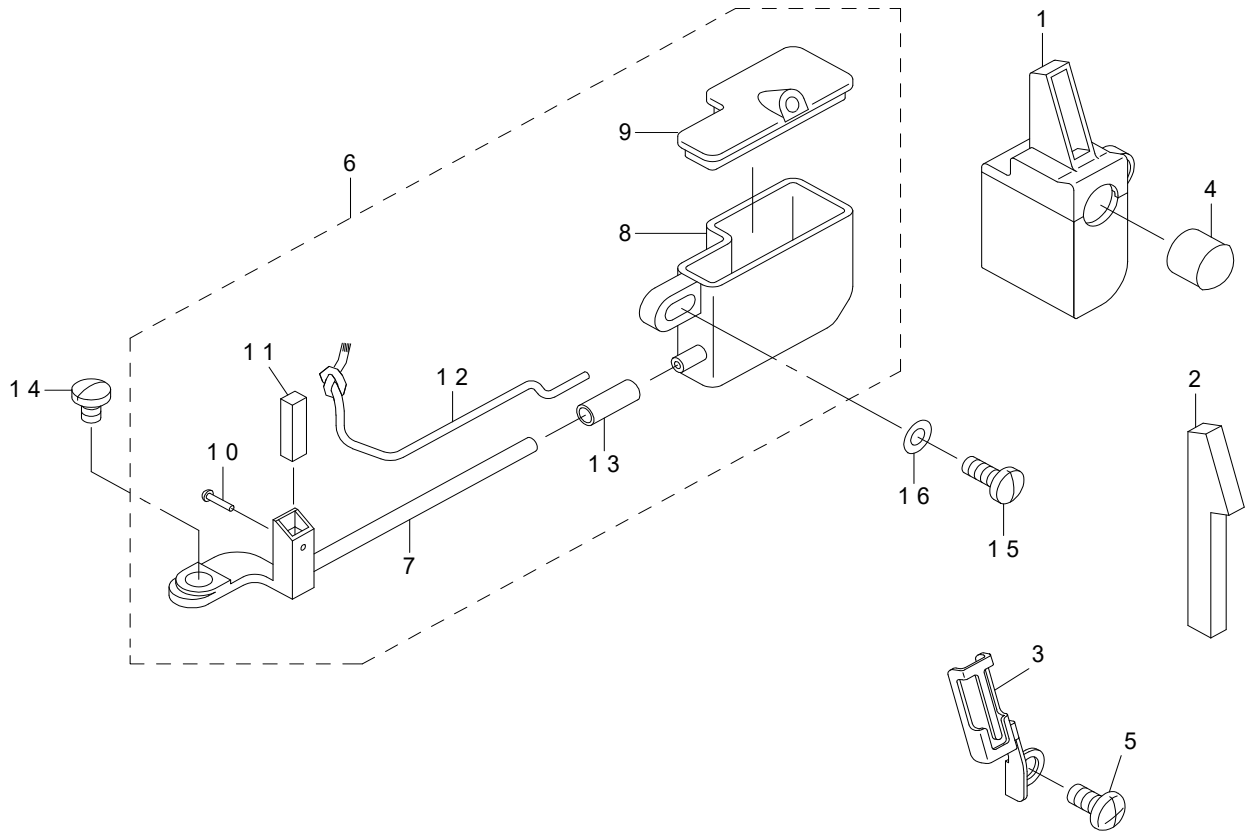
上メス関係



REF.NO	NOTE	PART NO	DESCRIPTION	品名	Qty
1	#02	WP-0370316-SD	WASHER 3.7X8X0.3	ヒラザガネ 3.7X8X0.3	1
2		131-47558	FEED FORKED ARM ASM.	ウフメスフタマタウデクミ	1
3	#02	SS-9090823-TP	BOLT 9/64-40 L=8	ロツカクボルト	1
4		131-51303	KNIFE DRIVING ARM SHAFT	メスウデジク	1
5		131-50909	BUSHING FRONT	ウフメスジクマエメタル	1
6		131-51006	BUSHING REAR	ウフメスジクウシロメタル	1
7	#02	131-47400	PLAIN KNIFE SUPPORT A	ヒラメスササエ (A)	1
8	#02	SS-6111040-SP	SCREW 11/64-40 L=9.5	ヒラネジ 11/64-40 L=9.5	1
9		CS-111101H-SH	THRUST COLLAR ASM.	ジヨウゲジクスラストカラー (クミ)	1
10		CS-1111019-SH	THRUST COLLAR D=11.11 W=10	スラストウケ D=11.11 W=10	(1)
11		SS-8660330-SP	SCREW 1/4-40 L=3.0	トメネジ 1/4-40 L=3	(1)
12		115-66809	OIL SEAL	ウフメスジク オイルシール	1
13	#01	131-22007	CRANK PIN A	オクリフタマタクランクピンA	1
14	#01	131-22106	CRANK PIN B	オクリフタマタクランクピンB	1
15	#01	131-22205	CRANK PIN C	オクリフタマタクランクピンC	1
16	#01	131-22304	CRANK PIN D	オクリフタマタクランクピンD	1
17	#02	131-50503	PLAIN KNIFE	ヒラメス	1
18		131-50800	UPPER KNIFE GUIDE SHAFT	ウフメスガイドジク	1
19	#03	115-98000	UPPER KNIFE SUPPORT	ウフメスササエ	1
20	#03	118-45807	UPPER KNIFE	ウフメス	1
21	#03	SS-9111610-SP	SCREW 11/64-40 L=16	ロツカクボルト 11/64-40 L=16	1
22	#03	115-65504	UPPER KNIFE PRESSER PLATE	ウフメスオサエ	1
23	#03	115-65702	WASHER	ウフメスオサエ ザガネ	1
24	#03	118-48405	UPPER KNIFE COVER	ウフメスカバー	1
25	#03	SS-4060310-SP	SCREW 3/32-56 L=2.5	ナベネジ 3/32-56 L=2.5	1
26	#03	SS-4060310-SP	SCREW 3/32-56 L=2.5	ナベネジ 3/32-56 L=2.5	1
		NOTE(注記)	#01....SELECTIVE PARTS #02....EXCEPT JE #03....FOR JE	選択部品 JE は除く JE 用	

### 13. NEEDLE COOLING MECHANISM COMPONENTS

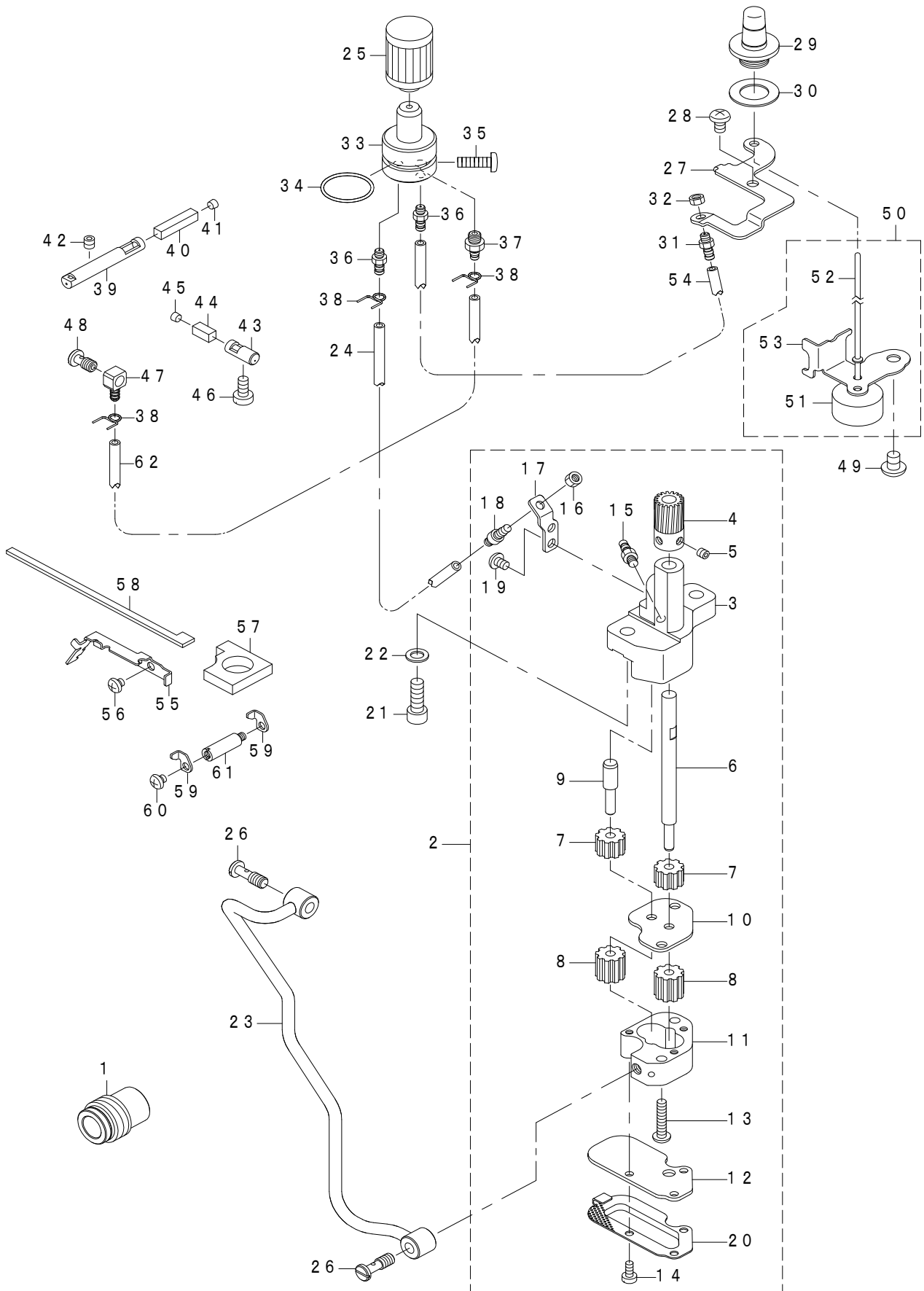
針冷却装置関係



REF.NO	NOTE	PART NO	DESCRIPTION	品名	Qty
1		131-63456	SILICON TANK ASM.	ハリイットタンククミ	1
2		131-63803	NEEDLE THREAD FELT	ハリイットフェルト	1
3		131-63902	NEEDLE THREAD FELT PRESSER	ハリイットフェルトオサエ	1
4		TA-0950806-R0	RUBBER PLUG	トメセン	1
5		SM-4041055-SP	SCREW	なべねじ M4 L=10	1
6		122-24655	NEEDLE COOLER TANK ASM.	ハリレイキヤクタンク クミ	1
7		122-24853	NEEDLE COOLER ASM.	ハリレイキヤクケツゴウ	(1)
8		122-24606	TANK	ハリ レイキヤク タンク	(1)
9		122-24705	TANK COVER	ハリ レイキヤク タンク フタ	(1)
10		118-56101	NEEDLE COOLER PIN	ハリレイキヤクフェルトトメピン	(1)
11		122-25009	FELT	ハリ レイキヤク フェルト	(1)
12		CQ-2000000-00	OIL WICK	ユシン	(0.15)
13		BT-0400251-ED	TUBE HOSE GREEN	ウレタンホース ミドリ	(0.02)
14		SS-7090540-TP	SCREW 9/64-40 L=5	マルヒラネジ 9/64-40 L=5	1
15		SS-7090910-SP	SCREW 9/64-40 L=8.5	マルヒラネジ 9/64-40 L=8.5	1
16		WP-0371026-SD	WASHER 3.7X7X1	ヒラザガネ 3.7X7X1	1

# 14. LUBRICATION MECHANISM COMPONENTS

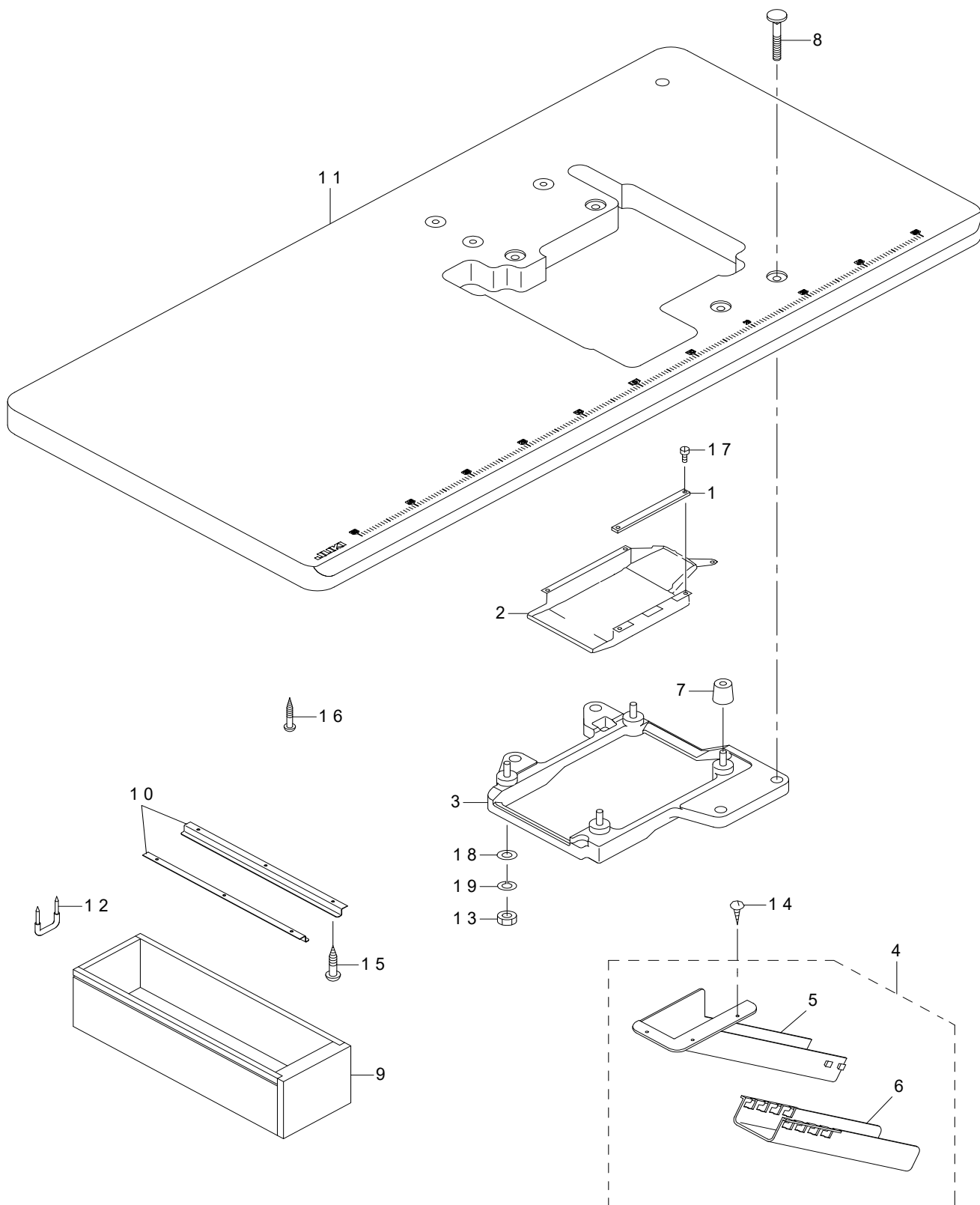
給油装置関係



REF.NO	NOTE	PART NO	DESCRIPTION	品名	Qty
1		132-30305	WORM	ウォーム	1
2		400-18045	OIL PUMP ASM	キュウユポンプタイケツゴウ	1
3		123-15909	OIL PUMP	キュウユポンプタイ	(1)
4		133-43009	WORM WHEEL	ウォームホイール	(1)
5		SM-8050412-TP	SCREW M5 L=4	トメネジ M5 L=4	(2)
6		119-18109	GEAR PUMP SHAFT LARGE	ギヤポンプジク ダイ	(1)
7		B3534-352-000	PINION GEAR	ピニオン	(2)
8		118-40303	OIL PUMP PINION	ポンプヨウ ピニオン	(2)
9		123-17004	GEAR PUMP SHAFT	ギヤポンプジク (ショウ)	(1)
10		123-16006	PINION SPACER	ピニオンスペーサー	(1)
11		123-16105	CASING	ケーシング	(1)
12		400-16762	PUMP COVER	ポンプ カバー	(1)
13		SS-4112215-SP	SCREW 11/64-40 L=22	ナベネジ 11/64-40 L=22	(2)
14		SS-6090810-SP	SCREW 9/64-40 L=7.5	ヒラネジ 9/64-40 L=7.5	(3)
15		SQ-1110401-MZ	CONNECTING SCREW	チューブレンケツネジ	(1)
16		NS-6110310-SP	NUT 11/64-40	ロツカクナツト 11/64-40	(1)
17		121-29318	CONNECTING SCREW BRACKET	ウォームトシュツグチササエ	(1)
18		SQ-1110451-MZ	CONNECTING SCREW	パイブレンケツネジ	(1)
19		SS-4110615-SP	SCREW 11/64-40 L=6	ナベコネジ 11/64-40 L=6	(2)
20		400-16763	PUMP NET	ポンプ アミ	(1)
21		SM-6061802-TP	SCREW M6 L=18	ロツカクアナボルト	2
22		WP-0651056-SD	WASHER 6.5X11X1	ヒラザガネ 6.5X11X1	2
23		132-94053	LUBRICATING PIPE ASM.	キュウユパイプクミ	1
24		236-30007	TUBE	チューブ	0.25
25		131-42500	CARTRIDGE FILTER	カートリッジフィルタ	1
26		SQ-1150454-SD	CONNECTING SCREW	パイブレンケツネジ	2
27		131-43805	EXHAUST PORT SUPPORT	トシュツグチササエ	1
28		SM-4050855-SP	SCREW	ナベネジ M5 L=8	1
29		131-43300	OIL GAUGE	オイルゲージ	1
30		131-44001	OIL GAUGE GASKET	オイルゲージパッキン	1
31		SQ-1110451-MZ	CONNECTING SCREW	パイブレンケツネジ	1
32		NS-6110310-SP	NUT 11/64-40	ロツカクナツト 11/64-40	1
33		131-42955	FILTER GUIDE ASM.	フィルタガイド (クミ)	1
34		131-70808	RUBBER RING	Oリング	1
35		SM-4051601-SC	SCREW M5X0.8 L=16	ナベコネジ M5X0.8 L=16	1
36		SQ-1110451-MZ	CONNECTING SCREW	パイブレンケツネジ	2
37		SQ-1150451-MZ	CONNECTING SCREW	チューブレンケツネジ	1
38		131-42609	OIL TUBE HOLDER	パイブドメ	3
39		131-44100	OILING PIN	ハリキュウユピン	1
40		131-44209	OIL FELT	ハリキュウユピンフェルト	1
41		TA-0400301-M0	PLUG D=4X4.5 L=3	トメセン D=4X4.5 L=3	1
42		SM-8050502-TP	SCREW M5 L=5	トメネジ	1
43		131-43417	OILING PIN	ウワルーパーキュウユピン	1
44		131-43508	OIL FELT	ウワルーパーキュウユピンフェルト	1
45		132-30107	PLUG	ウワルーパーキュウユピントメセン	1
46		SS-6121020-SP	SCREW 3/16-28 L=9.5	ヒラネジ 3/16-28 L=9.5	1
47		SQ-0000451-MZ	CONNECTING SCREW	パイブレンケツネジ	1
48		SQ-1150441-SD	CONNECTING SCREW	パイブレンケツネジ	1
49		SM-4060801-SE	SCREW	ナベネジ	1
50		132-29356	FLOAT ASM.	ウキコクミ	1
51		121-29805	FLOAT	ウキコ	(1)
52		121-29904	OIL GAUGE BAR	ユリョウシジボウ	(1)
53		132-29307	FLOAT SUPPORT	ウキコササエ	(1)
54		236-30007	TUBE	チューブ	0.14
55		132-28804	OIL FELT GUIDE	ハリクドウピンキュウユフェルトガイド	1
56		310-18005	SCREW	ナベネジ	2
57		132-29109	OIL FELT B	ハリクドウリンクピンキュウユフェルトB	1
58		132-29406	OIL FELT A	ハリクドウリンクピンキュウユフェルトA	1
59		132-28903	OIL FELT PRESSER	ハリクドウピンキュウユフェルトオサエ	2
60		310-18005	SCREW	ナベネジ	1
61		132-29000	FELT PRESSER SPACER	ハリキュウユフェルトオサエスペーサー	1
62		BP-3000001-OR	VINYL PIPE	ビニールパイプ	0.22

# 15. SEMI-SUNKEN TYPE TABLE COMPONENTS

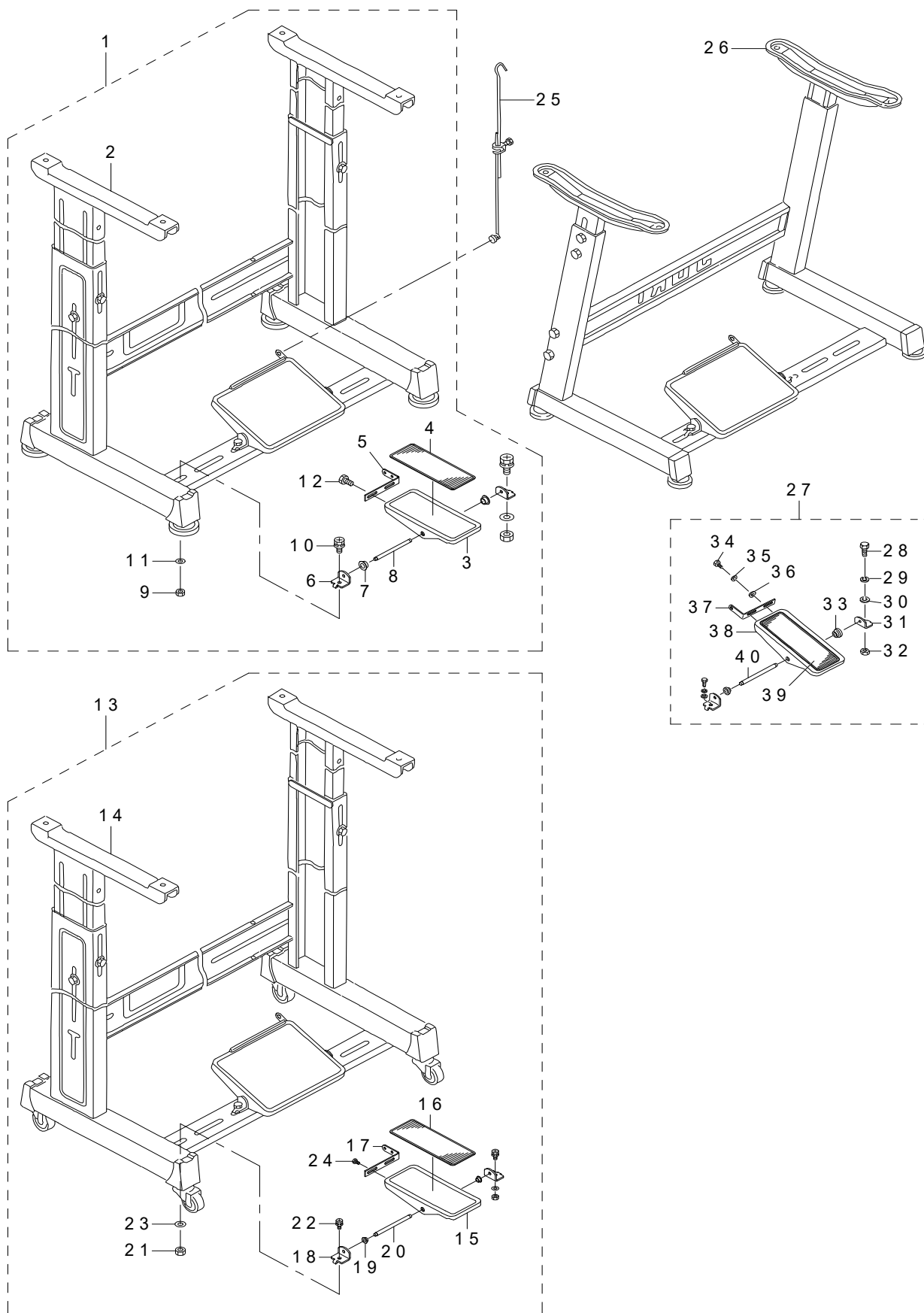
卓上式テーブル関係



REF.NO	NOTE	PART NO	DESCRIPTION	品名	Qty
1		118-50815	CASE SPONGE	ケーススポンジ	1
2		122-21800	COOLING FAN CASE	ソウフウ ケース	1
3		122-21750	FRAME SUPPORT PLATE ASM.	フレームウケイタクミ	1
4		123-41954	CLOTH WASTE CHUTE ASM.	ヌノクズシュート (タクジョウ) クミ	1
5		123-41905	CLOTH WASTE CHUTE(SEMI-SUNKEN)	ヌノクズシュート (タクジョウ)	(1)
6		123-41806	CLOTH WASTE CHUTE	ヌノクズシュート	(1)
7		131-55403	DUST-PROOF RUBBER	ボウシンゴム	4
8		131-55007	HOLDING PLATE BOLT	ウケイタボルト	4
9		111-55108	DRAWER	ヒキダシ	1
10		111-55207	DRAWER SUPPORT	ヒキダシ ササエ	2
11		122-21602	TABLE(SEMI-SUNKEN)	テーブル (タクジョウシキ)	1
12		D8204-555-D00	DRAWER STOPPER	ヒキダシストッパー	1
13		NS-6240630-SE	NUT 3/8-18	ロックナット	4
14		SK-2351600-SC	WOOD SCREW D=3.5 L=16	マルサラモクネジ	3
15		SK-3311500-SC	WOOD SCREW D=3.1 L=15	マルモクネジ D=3.1 L=15	6
16		SK-3513200-SC	WOOD SCREW D=5.1 L=32	マルモクネジ D=5.1 L=32	4
17		SS-6090630-TP	SCREW 9/64-40 L=6	ヒラネジ 9/64-40 L=6	4
18		WP-1002036-SE	WASHER 10X21X2	ヒラザガネ	4
19		WS-1002560-KR	SPRING WASHER 10X18X2.5	バネザガネ 10X18X2.5	4

# 16. STAND COMPONENTS (Z/T)

脚関係 (Z / T)

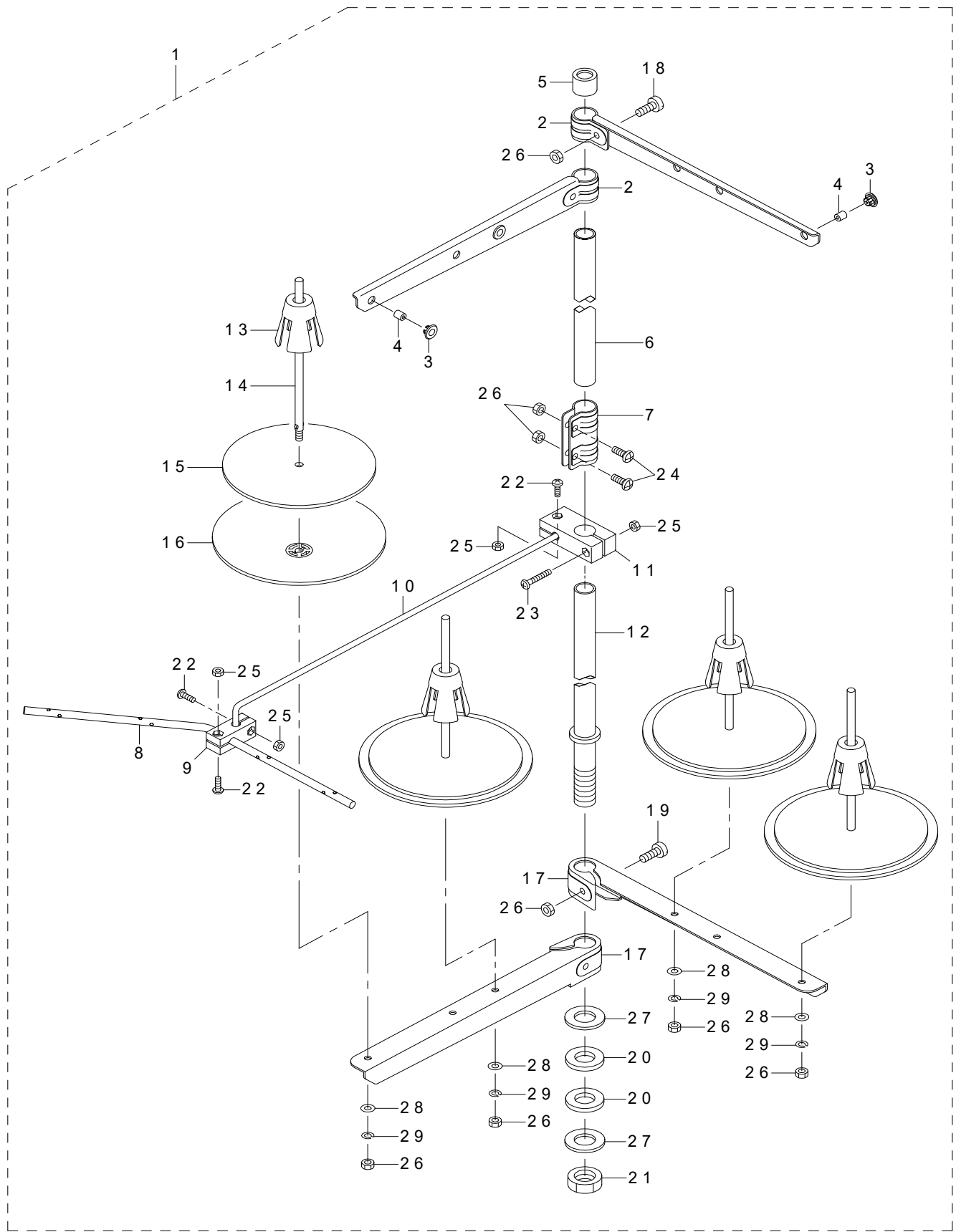




REF.NO	NOTE	PART NO	DESCRIPTION	品名	Qty
1		119-60655	T STAND JUNCTION	Tキヤクケツゴウ	1
2		111-57567	T LEG JUNCTION	Tキヤクケツゴウ	(1)
3		GPF-06060000	PEDAL	ペダル	(1)
4		GPF-06070000	PEDAL MAT	ペダル マット	(1)
5		GPF-06080000	PEDAL ADJUSTING PLATE	フミイタ チョウセツパン	(1)
6		111-59001	PEDAL SHAFT BRACKET	フミイタ ジクウケ	(2)
7		D8113-555-B00	PEDAL BUSHING	フミイタ フツシユ	(2)
8		B8153-771-000	PEDAL CONNECTING ROD	ペダルジク	(1)
9		NM-6080001-SE	NUT M8	ロツカクナツト M8 1シユ	(2)
10		SL-9082091-SE	WASHER HEXAGONAL BOLT	ザガネツキロツカクボルト	(2)
11		WP-0871602-SE	WASHER 8.7X18X1.6	ヒラザガネ 8.7X18X1.6	(2)
12		SL-9061291-SE	WASHER HEXAGONAL BOLT M6 L=12	ザガネツキロツカクボルト	(2)
13		119-60754	T STAND JUNCTION(WITH CASTER)	Tキヤクケツゴウ (キヤスターツキ)	1
14		111-59365	T STAND JUNCTION	Tキヤクケツゴウ	(1)
15		GPF-06060000	PEDAL	ペダル	(1)
16		GPF-06070000	PEDAL MAT	ペダル マット	(1)
17		GPF-06080000	PEDAL ADJUSTING PLATE	フミイタ チョウセツパン	(1)
18		111-59001	PEDAL SHAFT BRACKET	フミイタ ジクウケ	(2)
19		D8113-555-B00	PEDAL BUSHING	フミイタ フツシユ	(2)
20		B8153-771-000	PEDAL CONNECTING ROD	ペダルジク	(1)
21		NM-6080001-SE	NUT M8	ロツカクナツト M8 1シユ	(2)
22		SL-9082091-SE	WASHER HEXAGONAL BOLT	ザガネツキロツカクボルト	(2)
23		WP-0871602-SE	WASHER 8.7X18X1.6	ヒラザガネ 8.7X18X1.6	(2)
24		SL-9061291-SE	WASHER HEXAGONAL BOLT M6 L=12	ザガネツキロツカクボルト	(2)
25		B7114-012-0A0	MOTOR CONNECTING ROD ASM.	レンケツポー ツギテ クミ	1
26		111-51065	Z LEG JUNCTION (B)	Zキヤクケツゴウ (B)	1
27		B8151-771-0A0	PEDAL ASM.	Zキヤクヨー ペダル クミ	1
28		SM-9082023-SE	SCREW M8 L=20	ロツカクボルト M8 L=20	(2)
29		WS-0861410-KR	SPRING WASHER 8.6X15X1.4	バネザガネ 8.6X15X1.4	(2)
30		WP-0871602-SE	WASHER 8.7X18X1.6	ヒラザガネ 8.7X18X1.6	(4)
31		111-51909	PEDAL SHAFT BRACKET	フミイタ ジクウケ	(2)
32		NM-6080721-SE	NUT M8	ロツカクナツト M8	(2)
33		D8113-555-B00	PEDAL BUSHING	フミイタ フツシユ	(2)
34		SM-9061203-SE	SCREW M6 L=12	ロツカクボルト M6 L=12	(2)
35		WS-0621210-KR	SPRING WASHER 6.2X11.4X1.2	バネザガネ 6.2X11.4X1.2	(2)
36		WP-0671016-SE	WASHER 6.7X13X1	ヒラザガネ 6.7X13X1	(2)
37		112-46600	PEDAL ADJUSTING PLATE	フミイタ チョウセツ イタ	(1)
38		112-46501	PEDAL	ペダル	(1)
39		B8152-771-000	PEDAL MAT	ペダルマット	(1)
40		B8153-771-000	PEDAL CONNECTING ROD	ペダルジク	(1)

# 17. THREAD STAND COMPONENTS

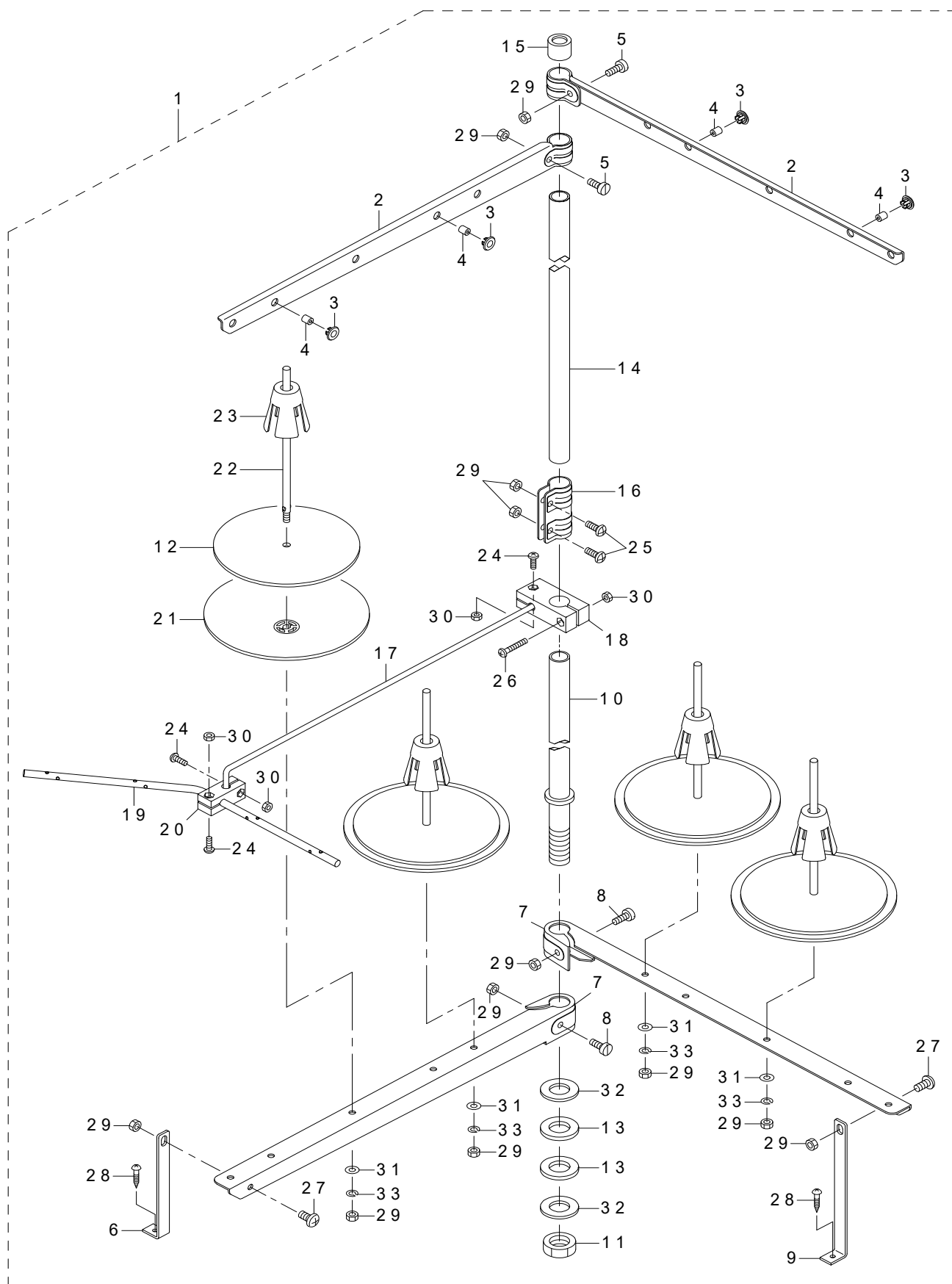
糸立装置関係



REF.NO	NOTE	PART NO	DESCRIPTION	品名	Qty
1		401-06584	THREAD STAND PACKING	糸立装置梱包図 (オーバー)	1
2		400-85787	SPOOL REST ARM UPPER	糸立腕 (上)	(2)
3		400-85795	THREAD GUIDE BUSHING	糸道ブッシュ	(4)
4		400-85794	THREAD GUIDE	糸道	(4)
5		400-85793	SPOOL REST ROD RUBBER CAP	糸立棒保護キャップ	(1)
6		400-85785	SPOOL REST ROD UPPER	糸立棒 (上)	(1)
7		400-85792	SPOOL REST ROD JOINT	糸立棒継手	(1)
8		401-06582	THREAD GUIDE 4	糸立糸案内下 (4本糸)	(1)
9		401-06580	THREAD GUIDE UNDER BASE	糸立糸案内下台	(1)
10		401-06576	THREAD GUIDE ARM	糸立糸案内腕	(1)
11		401-06579	THREAD GUIDE ARM BASE	糸立糸案内腕台	(1)
12		400-85784	SPOOL REST ROD LOWER	糸立棒 (下)	(1)
13		400-85791	SPOOL RETAINER	糸巻振れ止め	(4)
14		400-85790	SPOOL PIN	糸巻受棒	(4)
15		400-85789	SPOOL REST CUSHION	糸巻受皿クッション	(4)
16		400-85788	SPOOL REST	糸巻受皿	(4)
17		400-85786	SPOOL REST ARM LOWER	糸立腕 (下)	(2)
18		400-96327	SPOOL REST ARM UPPER SCREW	糸立腕 (上) 止めねじ	(2)
19		400-96326	SPOOL REST ARM LOWER SCREW	糸立腕 (下) 止めねじ	(2)
20		400-85796	SPOOL REST ROD RUBBER CUSHION	糸立棒防振ゴム	(2)
21		400-96325	SPOOL REST ROD NUT	糸立棒止ナット	(1)
22		SM-4041201-SC	SCREW M4 L=12	なべ小ねじ M4 L=12	(3)
23		SM-4042501-SC	SCREW M4X0.7 L=25	なべ小ねじ M4X0.7 L=25	(1)
24		SM-4051405-SE	SCREW M5 L=14	なべ小ねじ M5 L=14	(2)
25		NM-6040002-SC	NUT M4	六角ナット M4X0.7 2種	(4)
26		NM-6050001-SE	NUT M5	六角ナット M5	(10)
27		WP-1612616-SE	WASHER 16X30X2.6	平座金	(2)
28		WP-0531001-SC	WASHER M5	平座金みがき丸 M5	(4)
29		WS-0510002-KN	SPRING WASHER M5	ばね座金 M5	(4)

# 18. THREAD STAND COMPONENTS (SPECIAL ORDER PARTS)

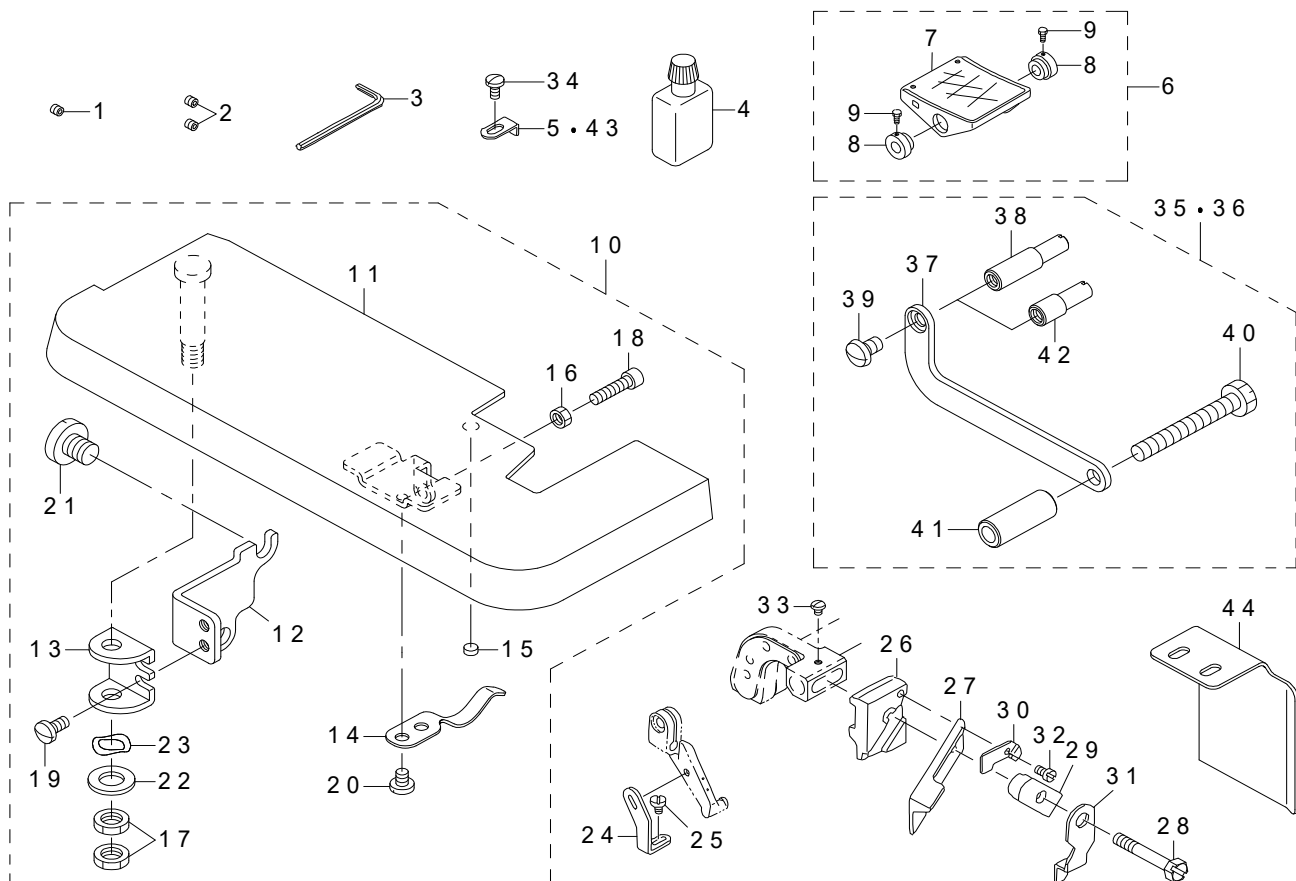
糸立装置関係 (特別注文部品)



REF.NO	NOTE	PART NO	DESCRIPTION	品名	Qty
1		401-06587	THREAD STAND PACKING	糸立装置梱包図 (極厚オーバー)	1
2		401-06575	SPOOL REST LONG ARM UPPER	糸立糸案内 (長)	(2)
3		400-85795	THREAD GUIDE BUSHING	糸道ブッシュ	(4)
4		400-85794	THREAD GUIDE	糸道	(4)
5		400-96327	SPOOL REST ARM UPPER SCREW	糸立腕 (上) 止めねじ	(2)
6		401-06577	SPOOL REST ARM LOWER A	糸立腕支え (A)	(1)
7		401-06574	SPOOL REST LONG ARM LOWER	糸立腕下 (長)	(2)
8		400-96326	SPOOL REST ARM LOWER SCREW	糸立腕 (下) 止めねじ	(2)
9		401-06578	SPOOL REST ARM LOWER B	糸立腕支え (B)	(1)
10		400-85784	SPOOL REST ROD LOWER	糸立棒 (下)	(1)
11		400-96325	SPOOL REST ROD NUT	糸立棒止ナット	(1)
12		400-85789	SPOOL REST CUSHION	糸巻受皿クッション	(4)
13		400-85796	SPOOL REST ROD RUBBER CUSHION	糸立棒防振ゴム	(2)
14		400-85785	SPOOL REST ROD UPPER	糸立棒 (上)	(1)
15		400-85793	SPOOL REST ROD RUBBER CAP	糸立棒保護キャップ	(1)
16		400-85792	SPOOL REST ROD JOINT	糸立棒継手	(1)
17		401-06576	THREAD GUIDE ARM	糸立糸案内腕	(1)
18		401-06579	THREAD GUIDE ARM BASE	糸立糸案内腕台	(1)
19		401-06582	THREAD GUIDE 4	糸立糸案内下 (4本糸)	(1)
20		401-06580	THREAD GUIDE UNDER BASE	糸立糸案内下台	(1)
21		400-85788	SPOOL REST	糸巻受皿	(4)
22		400-85790	SPOOL PIN	糸巻受棒	(4)
23		400-85791	SPOOL RETAINER	糸巻振れ止め	(4)
24		SM-4041201-SC	SCREW M4 L=12	なべ小ねじ M4 L=12	(3)
25		SM-4051405-SE	SCREW M5 L=14	なべ小ねじ M5 L=14	(2)
26		SM-4042501-SC	SCREW M4X0.7 L=25	なべ小ねじ M4X0.7 L=25	(1)
27		SM-4051001-SE	SCREW M5 L=10	なべ小ねじ M5X0.8 L=10	(2)
28		SK-3412001-SE	WOOD SCREW D=4.1 L=20	丸木ねじ	(2)
29		NM-6050001-SE	NUT M5	六角ナット M5	(12)
30		NM-6040002-SC	NUT M4	六角ナット M4X0.7 2種	(4)
31		WP-0531001-SC	WASHER M5	平座金みがき丸 M5	(4)
32		WP-1612616-SE	WASHER 16X30X2.6	平座金	(2)
33		WS-0510002-KN	SPRING WASHER M5	ばね座金 M5	(4)

# 19. SPECIAL ORDER PARTS COMPONENTS

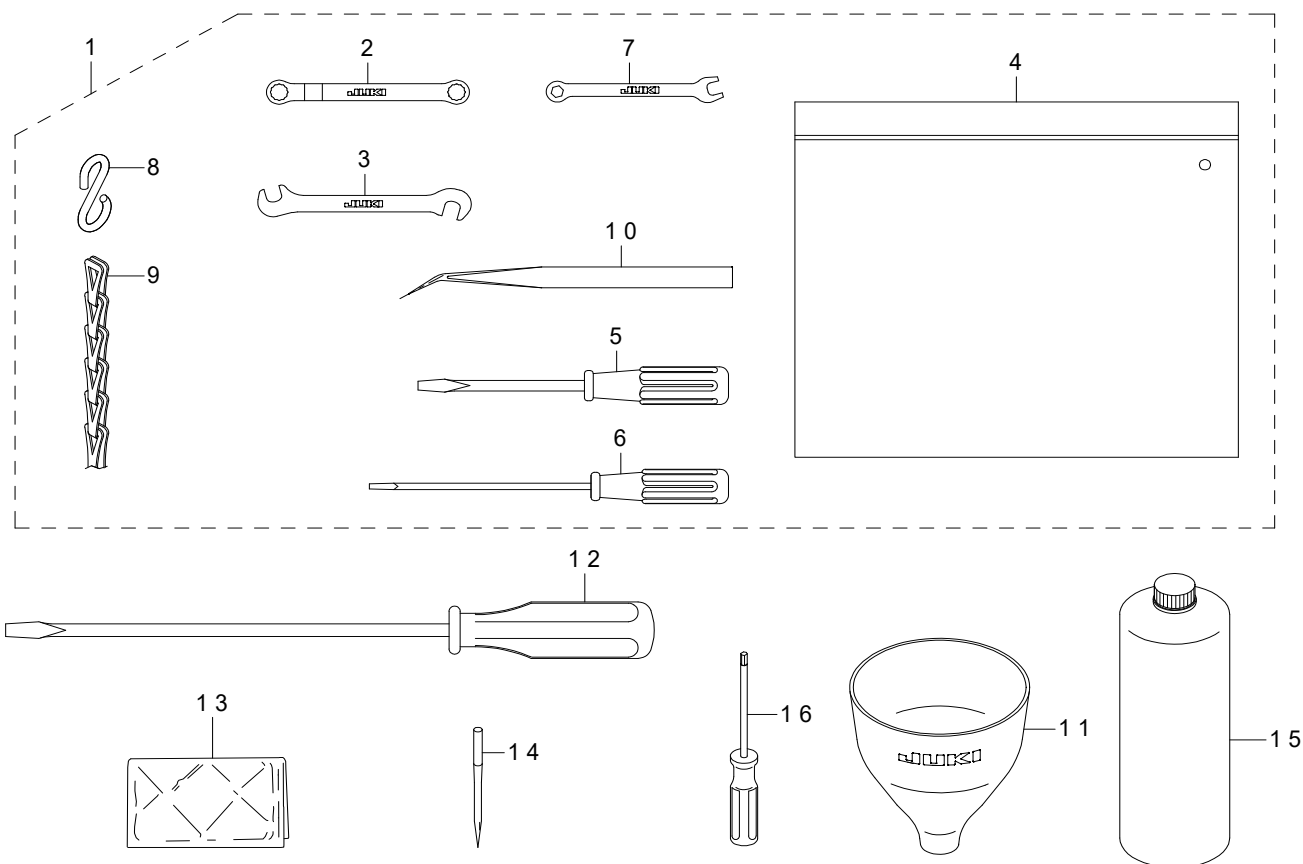
特別注文部品関係



REF.NO	NOTE	PART NO	DESCRIPTION	品名	Qty
1	#01	SS-8080322-TP	SCREW 1/8-44 L=3.2	トメネジ 1/8-44 L=3.2	1
2	#02	SS-8080322-TP	SCREW 1/8-44 L=3.2	トメネジ 1/8-44 L=3.2	2
3		B9112-804-000	SPANNER	ハリ トメネジ スパナ	1
4		B9135-123-0B0	SILICON OIL LUBRICANT ASM. (30CC)	エスレンヨーキ (30CC)	1
5	#01	118-98103	PRESSER FOOT AUXILIARY PLATE	オサエホジョイタ	1
6		119-65753	PEDAL ASM.	ペダル (クミ)	1
7		119-65704	PEDAL	ペダル	(1)
8		119-65803	PEDAL THRUST COLLAR	ペダルササエウデ	(2)
9		SM-9061203-SE	SCREW M6 L=12	ロツカクボルト M6 L=12	(2)
10		122-26155	CLOTH BASE ASM.	ヌノダイソクミ	1
11		122-26163	CLOTH BASE ASM.	ヌノダイ クミ	(1)
12		122-26304	FITTING PLATE A	ヌノダイトリツケイタ A	(1)
13		122-26403	FITTING PLATE B	ヌノダイトリツケイタ B	(1)
14		122-26502	CLOTH BASE SPRING	ヌノダイバネ	(1)
15		118-06304	PLUG	ハリイタフタ	(1)
16		NS-6110310-SP	NUT 11/64-40	ロツカクナット 11/64-40	(1)
17		NS-6680320-SP	NUT 9/32-28	ロツカクナット 9/32-28	(2)
18		SS-6111610-SP	SCREW 11/64-40 L=16	ヒラネジ 11/64-40 L=16	(1)
19		SS-7110840-SP	SCREW 11/64-40 L=7.8	マルヒラネジ 11/64-40 L=7.8	(2)
20		SS-7090540-TP	SCREW 9/64-40 L=5	マルヒラネジ 9/64-40 L=5	(2)
21		SS-7150910-TP	SCREW 15/64-28 L=9	マルヒラネジ 15/64-28 L=9	(2)
22		WP-0841600-0E	WASHER 8.4X15.5X1.6	ヒラザガネ 8.4X15.5X1.6	(1)
23		WZ-0850302-K0	WAVED WASHER 8.5X12.5X0.3	ナミガタザガネ 8.5X12.5X0.3	(1)
24		B1539-804-000	PRESSER FOOT FIXING PLATE	オサエ コテイイタ	1
25		SS-6060410-TP	SCREW 3/32-56 L=3.5	ヒラネジ 3/32-56 L=3.5	1
26		115-98000	UPPER KNIFE SUPPORT	ウワメスササエ	1
27		118-45807	UPPER KNIFE	ウワメス	1
28		SS-9111610-SP	SCREW 11/64-40 L=16	ロツカクボルト 11/64-40 L=16	1
29		115-65504	UPPER KNIFE PRESSER PLATE	ウワメスオサエ	1
30		115-65702	WASHER	ウワメスオサエ ザガネ	1
31		118-48405	UPPER KNIFE COVER	ウワメスカバー	1
32		SS-4060310-SP	SCREW 3/32-56 L=2.5	ナベネジ 3/32-56 L=2.5	1
33		SS-4060310-SP	SCREW 3/32-56 L=2.5	ナベネジ 3/32-56 L=2.5	1
34		SS-4080620-TP	SCREW 1/8-44 L=6	ナベネジ 1/8-44 L=6	1
35		400-25294	SYNCHRONIZER STOPPER ASM.	シンクロナイザーマワリドメクミ (SY-1)	1
36	#03	400-11755	SYNCHRONIZER TURN STOPPER ASM.	シンクロナイザーマワリドメクミ	1
37		400-11757	SYNCHRONIZER STOPPER BASE	シンクロナイザーマワリドメトリツケイタ	(1)
38		400-22255	SYNCHRONIZER STOPPER	シンクロナイザーストップ	(1)
39		SS-5120810-SP	SCREW	バインド ネジ	(1)
40		SS-9154540-SP	SCREW 15/64-28 L=45	ロツカクボルト 15/64-28 L=45	(1)
41		400-11758	SYNCHRONIZER BASE COLLAR	シンクロトリツケイタカラー	(1)
42	#03	400-11756	SYNCHRONIZER STOPPER	シンクロマワリドメ	(1)
43	#02	400-30533	PRESSER FOOT AUXILIARY PLATE	オサエホジョイタ	1
44		400-36778	V_BELT SLIDER	ベルトスライダ	1
	NOTE(注記)		#01...FOR MO-6904C #02...FOR MO-6914C #03...FOR SC-380	MO-6904C用 MO-6914C用 SC-380用	

## 20. ACCESSORIES PARTS COMPONENTS

付属品関係

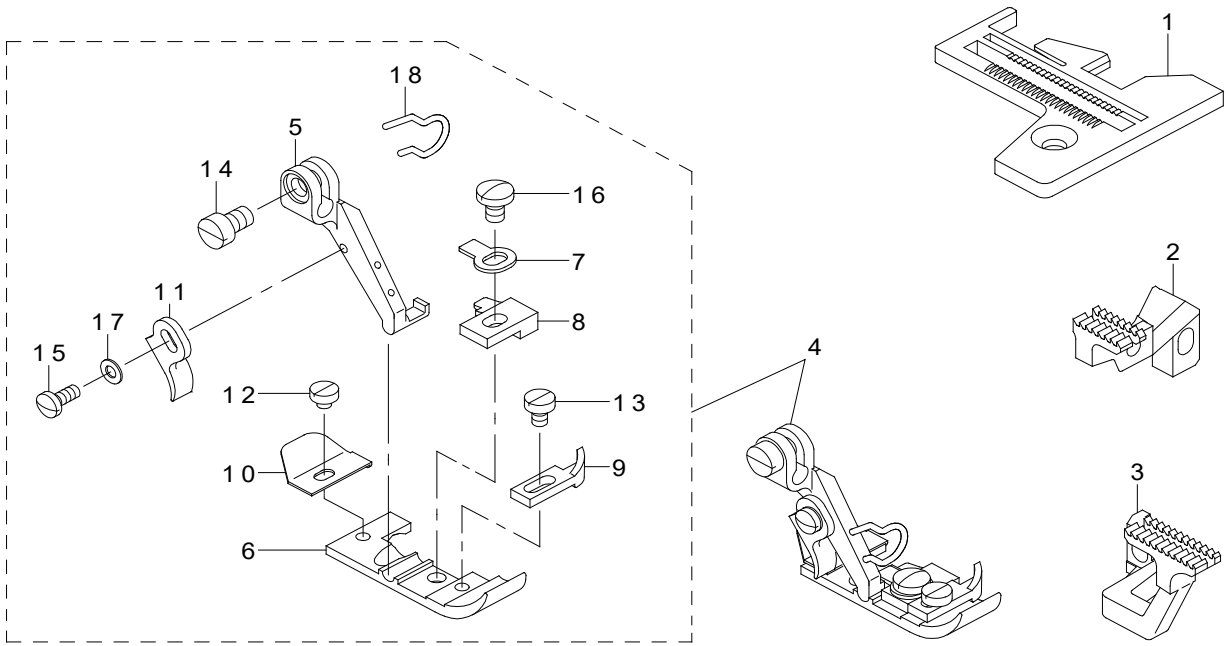


REF.NO	NOTE	PART NO	DESCRIPTION	品名	Qty
1		131-60858	ACCESSORIE BAG ASM.	フソクヒンバッグ (クミ)	1
2		131-60007	RING SPANNER	メガネレンチ (7X7)	(1)
3		131-60205	PIN SPANNER	シュオクリウデピンスパナ	(1)
4		229-32800	ACCESSORIE BAG	フソクヒンバッグ	(1)
5		229-33105	SCREW DRIVER MIDDLE	ドライバー (チュウ)	(1)
6		123-47308	SCREW DRIVER (SMALL)	ドライバー (ショウ)	(1)
7		131-60106	SPANNER (5X6)	スパナ (5X6)	(1)
8		131-60304	S SHAPED HOOK	Sガタカナグ	(2)
9		131-60403	CHAIN	クサリ	(1)
10		122-88403	TWEEZERS	ピンセット	(1)
11		131-60601	FUNNEL	ジョーゴ	1
12		229-33006	SCREW DRIVER LARGE	ドライバー (ダイ)	1
13		400-48535	HEAD_COVER	トウブカバー	1
14		MDC-270B1104	NEEDLE DCX27 #11-4EA.	ハリ DCX27 #11-4EA	1
15	*	MML-018800CB	JUKI CORPORATION GENUINE OIL 18	ジューキコーポレーションジェニユインオイル18	1
16		118-51102	SCREW WRENCH	ロツカク ドライバー	1

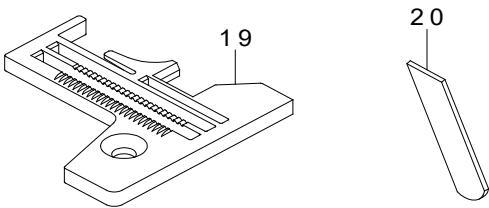
21. SUBCLASSES

サブクラス

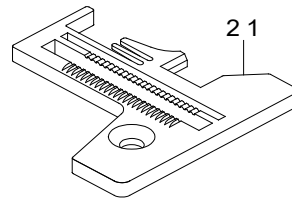
(1) M0-6904C-0F4-307



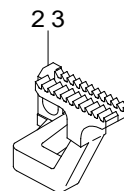
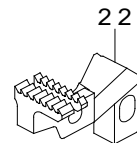
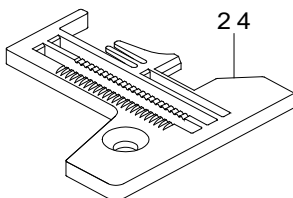
(2) M0-6904C-0D6-307



(3) M0-6914C-BD4-307



(4) M0-6914C-BD6-307





REF.NO	NOTE	PART NO	DESCRIPTION	品名	Qty
1		R4200-K6F-D00	THROAT PLATE	ハリイタ	1
2		122-35107	MAIN FEED DOG	シュ オクリバ	1
3		122-36600	DIFFERENTIAL FEED DOG	フク オクリバ	1
4		122-30462	PRESSER FOOT ASM.	オサエケツゴウ (ユビガードツキ)	1
5		118-72009	PRESSER FOOT HINGE	オサエヒンジ	(1)
6		122-32104	PRESSER FOOT	オサエ	(1)
7		B1508-804-00B	SPRING	オサエ トリツケバネ	(1)
8		B1509-804-C0A	STITCH TONGUE	イトスベリダイ	(1)
9		B1510-814-000	CURL GUARD	カールドメ	(1)
10		B1511-814-000	REAR PRESSER FOOT	カラカンドメ	(1)
11		B1530-804-000	STOPPER	オサエ ストッパー	(1)
12		SS-6060210-SP	SCREW 3/32-56 L=1.9	ヒラネジ 3/32-56 L=1.9	(1)
13		SS-6060440-TP	SCREW 3/32-56 L=3.5	ヒラネジ	(1)
14		SS-6090670-TP	SCREW 9/64-40 L=6	ヒラネジ 9/64-40 L=6	(1)
15		SS-7060610-SP	SCREW 3/32-56 L=5.5	マルヒラネジ 3/32-56 L=5.5	(1)
16		SS-7080520-SP	SCREW 1/8-44 L=4.9	マルヒラネジ 1/8-44 L=4.9	(1)
17		WP-0250516-SD	WASHER 2.5X6X0.5	ヒラザガネ 2.5X6X0.5	(1)
18		131-78306	FINGER GUARD	ユビガード	(1)
19		R4300-K6D-E00	THROAT PLATE	ハリイタ	1
20		122-20406	LOWER KNIFE	シタメス	1
21		R4205-K6D-D00	THROAT PLATE	ハリイタ	1
22		122-35107	MAIN FEED DOG	シュ オクリバ	1
23		122-36600	DIFFERENTIAL FEED DOG	フク オクリバ	1
24		R4305-K6D-E00	THROAT PLATE	ハリイタ	1

NOTE(注記)

ALL PARTS NOT MENTIONED ABOVE ARE SAME AS THOSE OF MO-6900C.  
上記以外の部品は、MO-6900Cと共通です。



NUMERICAL INDEX OF PARTS

索引

PART NO 品番	PAGE 頁	REF NO	PART NO 品番	PAGE 頁	REF NO	PART NO 品番	PAGE 頁	REF NO	PART NO 品番	PAGE 頁	REF NO
BP-3000001-0R	24	62	NM-6060003-SC	15	25	SM-4050855-SP	20	19	SS-6090910-TP	14	65
BT-0400251-ED	22	13	NM-6080001-SE	28	9	SM-4050855-SP	24	28	SS-6110480-SP	20	17
B1212-704-000	6	39	NM-6080001-SE	28	21	SM-4051001-SE	32	27	SS-6110820-TP	12	64
B1508-804-00B	16	14	NM-6080721-SE	28	32	SM-4051255-SP	4	7	SS-6111010-TP	12	47
B1508-804-00B	16	29	NS-6090310-SN	2	4	SM-4051405-SE	30	24	SS-6111040-SP	21	8
B1508-804-00B	36	7	NS-6110310-SP	24	16	SM-4051405-SE	32	25	SS-6111110-SP	10	4
B1509-804-COA	36	8	NS-6110310-SP	24	32	SM-4051601-SC	24	35	SS-6111140-SP	14	36
B1509-804-C00	16	15	NS-6110310-SP	33	16	SM-4060801-SE	24	49	SS-6111610-SP	33	18
B1509-814-00P	16	30	NS-6110420-SP	15	26	SM-6061200-SP	14	69	SS-6121020-SP	15	40
B1510-814-000	16	17	NS-6240630-SE	26	13	SM-6061200-SP	15	27	SS-6121020-SP	24	46
B1510-814-000	16	32	NS-6680320-SP	33	17	SM-6061202-TP	6	34	SS-6121220-TP	12	75
B1510-814-000	36	9	NS-6680410-SP	4	27	SM-6061402-TP	8	3	SS-6660610-TP	12	25
B1511-814-000	16	11				SM-6061402-TP	8	8	SS-6660710-TP	10	9
B1511-814-000	16	26	PS-0150065-KP	20	30	SM-6061402-TP	15	5	SS-7060310-SP	14	13
B1511-814-000	36	10	PS-0200062-KH	14	70	SM-6061802-TP	24	21	SS-7060510-SP	16	3
B1530-804-000	16	7	PS-0300132-KH	10	7	SM-8040402-TP	15	38	SS-7060510-SP	20	14
B1530-804-000	16	22	PS-0300142-KH	15	16	SM-8050412-TP	15	30	SS-7060610-SP	12	42
B1530-804-000	36	11				SM-8050412-TP	24	5	SS-7060610-SP	14	11
B1536-804-000	12	54	RE-0300000-K0	15	47	SM-8050502-TP	24	42	SS-7060610-SP	16	9
B1539-804-000	33	24	RE-0320000-K0	10	40	SM-9061203-SE	28	34	SS-7060610-SP	16	24
B1620-804-000	12	73	RE-0400000-K0	12	58	SM-9061203-SE	33	9	SS-7060610-SP	36	15
B2530-704-000	14	56	RO-0742401-00	4	21	SM-9082023-SE	28	28	SS-7080520-SP	16	13
B3228-771-00B	12	79	RO-3152001-00	2	27	SQ-0000451-MZ	24	47	SS-7080520-SP	16	28
B3534-352-000	24	7	R4200-K6F-D00	36	1	SQ-1110401-MZ	24	15	SS-7080520-SP	20	21
B7114-012-0A0	28	25	R4205-K6D-D00	36	21	SQ-1110451-MZ	24	18	SS-7080520-SP	36	16
B8151-771-0A0	28	27	R4300-K6D-E00	36	19	SQ-1110451-MZ	24	31	SS-7090530-SP	11	16
B8152-771-000	28	39	R4300-K6E-E00	20	26	SQ-1110451-MZ	24	36	SS-7090540-TP	12	14
B8153-771-000	28	8	R4305-K6D-E00	36	24	SQ-1150441-SD	24	48	SS-7090540-TP	22	14
B8153-771-000	28	20	R4305-K6E-E00	20	27	SQ-1150451-MZ	24	37	SS-7090540-TP	33	20
B8153-771-000	28	40				SQ-1150454-SD	24	26	SS-7090610-SP	2	18
B9112-804-000	33	3	SB-3120003-0A	10	34	SS-2090520-SL	2	3	SS-7090611-SL	4	34
B9135-123-0B0	33	4	SB-3120003-0B	10	35	SS-2110910-SL	20	13	SS-7090850-SP	14	26
			SB-3120003-0C	10	36	SS-3090610-SP	2	5	SS-7090910-SP	22	15
CM-3002000-01	2	21	SB-3120003-0D	10	37	SS-3090610-SP	14	32	SS-7110510-SP	15	14
CM-3013000-01	4	36	SB-3120003-0E	10	38	SS-3090610-SP	14	51	SS-7110510-SP	20	22
CM-6001001-01	4	17	SB-3350002-0A	10	18	SS-4060310-SP	21	25	SS-7110710-SL	18	18
CQ-2000000-00	8	44	SB-3350002-0B	10	19	SS-4060310-SP	21	26	SS-7110840-SP	6	26
CQ-2000000-00	14	19	SB-3350002-0C	10	20	SS-4060310-SP	33	32	SS-7110840-SP	6	27
CQ-2000000-00	22	12	SB-3350002-0D	10	21	SS-4060310-SP	33	33	SS-7110840-SP	14	34
CQ-2020000-00	8	58	SB-3350002-0E	10	22	SS-4080620-TP	14	55	SS-7110840-SP	15	28
CQ-2020000-00	14	20	SD-0260271-SP	10	5	SS-4080620-TP	33	34	SS-7110840-SP	20	15
CQ-2520000-00	8	60	SD-0280401-SL	8	61	SS-4090615-SP	14	49	SS-7110840-SP	33	19
CS-0790731-SH	12	16	SD-0640241-SP	15	15	SS-4110515-SP	8	33	SS-7110910-TP	10	17
CS-0870811-SH	12	56	SK-2351600-SC	26	14	SS-4110615-SP	18	19	SS-7111410-TP	6	33
CS-0870811-SH	12	57	SK-3311500-SC	26	15	SS-4110615-SP	24	19	SS-7111410-TP	6	37
CS-1001011-SH	14	63	SK-3412001-SE	32	28	SS-4110815-SP	20	24	SS-7111410-TP	15	29
CS-1031210-SH	14	59	SK-3513200-SC	26	16	SS-4112215-SP	24	13	SS-7111810-TP	6	12
CS-1031219-SH	14	60	SL-9061291-SE	28	12	SS-4120615-SP	2	10	SS-7111810-TP	6	30
CS-111101H-SH	21	9	SL-9061291-SE	28	24	SS-4151215-SP	4	18	SS-7111810-TP	6	32
CS-1111019-SH	21	10	SL-9082091-SE	28	10	SS-5080212-TP	6	3	SS-7111810-TP	6	36
CS-1201012-SH	12	76	SL-9082091-SE	28	22	SS-5110710-SP	4	31	SS-7111810-TP	6	41
			SM-0081001-SD	4	22	SS-5110740-TP	6	24	SS-7111810-TP	12	55
D8113-555-B00	28	7	SM-1040801-SC	4	4	SS-5120810-SP	33	39	SS-7150740-SP	15	45
D8113-555-B00	28	19	SM-1040801-SC	4	13	SS-6060210-SP	16	10	SS-7150910-TP	33	21
D8113-555-B00	28	33	SM-1040801-SP	12	59	SS-6060210-SP	16	25	SS-7161040-SP	15	6
D8204-555-D00	26	12	SM-4040655-SP	2	20	SS-6060210-SP	36	12	SS-8080310-TP	8	25
			SM-4040655-SP	2	33	SS-6060410-TP	33	25	SS-8080310-TP	8	36
EA-9500B01-00	8	21	SM-4040655-SP	12	60	SS-6060440-TP	16	16	SS-8080310-TP	15	49
			SM-4040655-SP	12	61	SS-6060440-TP	16	31	SS-8080310-TP	20	16
GPF-06060000	28	3	SM-4040655-SP	14	30	SS-6060440-TP	36	13	SS-8080310-TP	20	20
GPF-06060000	28	15	SM-4040855-SP	4	3	SS-6080320-SP	10	15	SS-8080322-TP	33	1
GPF-06070000	28	4	SM-4040855-SP	4	14	SS-6080340-SP	15	17	SS-8080322-TP	33	2
GPF-06070000	28	16	SM-4040855-SP	8	32	SS-6080410-SP	12	32	SS-8080410-TP	6	4
GPF-06080000	28	5	SM-4040855-SP	8	41	SS-6080410-SP	14	28	SS-8080410-TP	20	31
GPF-06080000	28	17	SM-4040855-SP	12	19	SS-6090630-TP	14	52	SS-8090530-TP	8	57
			SM-4040855-SP	12	38	SS-6090630-TP	14	67	SS-8090530-TP	8	59
MDC-270B1100	8	31	SM-4041055-SP	2	13	SS-6090630-TP	26	17	SS-8110410-TP	2	28
MDC-270B1100	8	53	SM-4041055-SP	22	5	SS-6090670-SP	16	6	SS-8110410-TP	12	17
MDC-270B1104	34	14	SM-4041201-SC	30	22	SS-6090670-SP	16	21	SS-8110410-TP	12	23
MML-018800CB	34	15	SM-4041201-SC	32	24	SS-6090670-TP	8	37	SS-8110410-TP	12	62
			SM-4042501-SC	30	23	SS-6090670-TP	36	14	SS-8110410-TP	12	63
NM-6040002-SC	30	25	SM-4042501-SC	32	26	SS-6090810-SP	24	14	SS-8110422-TP	20	28
NM-6040002-SC	32	30	SM-4050855-SP	2	8	SS-6090810-TP	12	43	SS-8110520-TP	10	3
NM-6050001-SE	30	26	SM-4050855-SP	6	8	SS-6090810-TP	12	44	SS-8151150-TP	6	6
NM-6050001-SE	32	29	SM-4050855-SP	12	12	SS-6090910-TP	12	8	SS-8660330-SP	21	11

NUMERICAL INDEX OF PARTS

索引

PART NO 品番	PAGE 頁	REF NO	PART NO 品番	PAGE 頁	REF NO	PART NO 品番	PAGE 頁	REF NO	PART NO 品番	PAGE 頁	REF NO
SS-8660410-SP	12	77	115-65702	21	23	122-19507	20	7	131-01001	2	17
SS-8660530-TP	14	64	115-65702	33	30	122-19705	20	25	131-01209	2	14
SS-8660610-TP	8	56	115-66809	21	12	122-19804	20	3	131-01308	2	19
SS-8660610-TP	14	61	115-98000	21	19	122-19903	20	2	131-01407	2	15
SS-9090410-TP	14	43	115-98000	33	26	122-20208	20	12	131-02405	2	2
SS-9090610-TP	14	12	118-06304	33	15	122-20307	20	11	131-02900	4	38
SS-9090823-TP	21	3	118-19414	15	22	122-20406	36	20	131-03908	4	24
SS-9111610-SP	21	21	118-40303	24	8	122-20604	20	29	131-04500	4	10
SS-9111610-SP	33	28	118-45807	21	20	122-21602	26	11	131-04807	4	29
SS-9151210-TP	6	38	118-45807	33	27	122-21750	26	3	131-07602	6	25
SS-9151210-TP	10	32	118-48405	21	24	122-21800	26	2	131-08303	6	28
SS-9151210-TP	12	34	118-48405	33	31	122-24606	22	8	131-08402	6	9
SS-9151210-TP	14	7	118-50815	26	1	122-24655	22	6	131-10002	8	15
SS-9151210-TP	14	22	118-51102	34	16	122-24705	22	9	131-10259	8	22
SS-9154540-SP	33	40	118-56101	22	10	122-24853	22	7	131-10507	8	2
SS-9681610-TP	6	13	118-72009	16	5	122-25009	22	11	131-10556	8	1
			118-72009	16	20	122-26155	33	10	131-10606	8	4
TA-0400301-M0	24	41	118-72009	36	5	122-26163	33	11	131-10903	8	26
TA-0570301-M0	12	49	118-98103	33	5	122-26304	33	12	131-11000	8	27
TA-0800504-R0	4	32	119-18109	24	6	122-26403	33	13	131-11208	8	34
TA-0950806-R0	22	4	119-60655	28	1	122-26502	33	14	131-11307	8	35
TA-0980502-R0	2	30	119-60754	28	13	122-29100	2	1	131-15100	15	2
TA-1450404-R0	2	29	119-65704	33	7	122-30165	16	4	131-15407	15	8
TA-1470702-R0	4	40	119-65753	33	6	122-30264	16	19	131-15654	15	32
TA-2050805-R0	4	19	119-65803	33	8	122-30462	36	4	131-15753	15	9
TA-2100904-R0	2	31	121-09104	6	29	122-32104	16	12	131-15803	15	10
			121-13205	15	1	122-32104	16	27	131-15902	15	11
WP-0250516-SD	16	8	121-18600	10	25	122-32104	36	6	131-16009	15	12
WP-0250516-SD	16	23	121-22362	6	31	122-35107	36	2	131-16108	15	13
WP-0250516-SD	36	17	121-24202	14	47	122-35107	36	22	131-16207	15	18
WP-0370316-SD	21	1	121-29318	24	17	122-35206	12	39	131-16504	15	23
WP-0371026-SD	12	65	121-29805	24	51	122-36600	36	3	131-16702	16	2
WP-0371026-SD	22	16	121-29904	24	52	122-36600	36	23	131-16801	15	7
WP-0430800-SD	12	68	121-32106	6	40	122-36709	12	40	131-16900	15	21
WP-0450801-SD	12	67	122-00408	2	25	122-38101	12	41	131-17007	15	19
WP-0451026-SH	12	53	122-00507	2	26	122-40107	14	58	131-17106	15	34
WP-0460556-SD	15	46	122-01117	4	20	122-40602	14	54	131-21108	12	45
WP-0531001-SC	30	28	122-01208	4	23	122-40701	20	4	131-21207	12	22
WP-0531001-SC	32	31	122-04004	6	23	122-47102	14	62	131-21256	12	21
WP-0621016-SD	12	66	122-04202	6	22	122-53829	16	1	131-21405	12	13
WP-0651056-SD	24	22	122-06603	15	24	122-71706	6	7	131-22007	8	49
WP-0671016-SE	28	36	122-06702	15	20	122-80103	6	10	131-22007	10	27
WP-0751576-SD	4	25	122-08104	10	8	122-80301	8	5	131-22007	21	13
WP-0764016-SP	6	14	122-08153	10	1	122-80905	8	24	131-22106	8	50
WP-0841600-0E	33	22	122-08203	10	11	122-81705	8	38	131-22106	10	28
WP-0871602-SE	28	11	122-08302	10	10	122-81804	8	39	131-22106	21	14
WP-0871602-SE	28	23	122-08401	10	12	122-84709	18	5	131-22205	8	51
WP-0871602-SE	28	30	122-08500	10	6	122-84758	18	2	131-22205	10	29
WP-1002036-SE	26	18	122-08609	10	13	122-84808	18	6	131-22205	21	15
WP-1612616-SE	30	27	122-08708	10	2	122-84857	18	3	131-22304	8	52
WP-1612616-SE	32	32	122-08807	10	14	122-84907	18	7	131-22304	10	30
WS-0510002-KN	30	29	122-08906	10	16	122-84956	18	4	131-22304	21	16
WS-0510002-KN	32	33	122-09102	12	71	122-85003	18	8	131-22700	12	10
WS-0621210-KR	28	35	122-09201	12	78	122-85102	18	9	131-23302	15	44
WS-0822010-KP	4	26	122-09300	12	72	122-85201	18	10	131-29309	14	72
WS-0861410-KR	28	29	122-09409	12	33	122-85300	18	11	131-31206	14	14
WS-1002560-KR	26	19	122-09458	12	29	122-85409	18	12	131-31305	14	15
WZ-0850302-K0	4	30	122-09508	12	30	122-85508	18	13	131-31404	14	16
WZ-0850302-K0	33	23	122-09607	12	31	122-85607	18	14	131-31503	14	17
WZ-2640310-KH	6	16	122-09805	12	46	122-85706	18	15	131-31602	14	18
			122-10217	12	15	122-85805	18	16	131-31701	14	21
107-53309	4	39	122-10308	12	18	122-88403	34	10	131-31800	14	46
111-11705	20	18	122-10803	12	48	122-88700	15	33	131-31909	14	45
111-51065	28	26	122-11504	12	28	123-15909	24	3	131-42500	24	25
111-51909	28	31	122-11603	12	11	123-16006	24	10	131-42609	8	48
111-55108	26	9	122-11801	10	39	123-16105	24	11	131-42609	24	38
111-55207	26	10	122-14706	14	4	123-17004	24	9	131-42955	24	33
111-57567	28	2	122-14805	14	5	123-40303	14	31	131-43300	24	29
111-59001	28	6	122-15158	6	35	123-40402	14	33	131-43417	24	43
111-59001	28	18	122-15307	14	68	123-40709	14	27	131-43508	24	44
111-59365	28	14	122-15406	14	66	123-40808	14	50	131-43607	14	10
112-46501	28	38	122-15554	14	57	123-41806	26	6	131-43706	14	9
112-46600	28	37	122-15703	14	48	123-41905	26	5	131-43805	24	27
115-65504	21	22	122-19101	20	1	123-41954	26	4	131-44001	24	30
115-65504	33	29	122-19200	20	8	123-47308	34	6	131-44100	24	39

NUMERICAL INDEX OF PARTS

索引

PART NO 品番	PAGE 頁	REF NO	PART NO 品番	PAGE 頁	REF NO	PART NO 品番	PAGE 頁	REF NO	PART NO 品番	PAGE 頁	REF NO
131-44209	24	40	132-25008	18	1	400-11238	12	26	401-06584	30	1
131-47400	21	7	132-25107	18	17	400-11552	2	32	401-06587	32	1
131-47558	21	2	132-28804	24	55	400-11564	12	80	401-50131	2	34
131-50503	21	17	132-28903	24	59	400-11565	12	81	401-86232	12	9
131-50800	21	18	132-29000	24	61	400-11566	12	82	401-86737	14	1
131-50909	21	5	132-29109	24	57	400-11571	12	37			
131-51006	21	6	132-29307	24	53	400-11755	33	36	700-04672	15	48
131-51303	21	4	132-29356	24	50	400-11756	33	42			
131-55007	26	8	132-29406	24	58	400-11757	33	37			
131-55403	26	7	132-30107	24	45	400-11758	33	41			
131-60007	34	2	132-30305	24	1	400-12383	6	42			
131-60106	34	7	132-40007	2	22	400-15636	14	2			
131-60205	34	3	132-40106	2	23	400-16762	24	12			
131-60304	34	8	132-40205	2	24	400-16763	24	20			
131-60403	34	9	132-44009	8	46	400-17703	6	17			
131-60601	34	11	132-80201	2	7	400-17704	6	18			
131-60858	34	1	132-81407	6	43	400-17705	6	19			
131-63456	22	1	132-82454	8	42	400-17706	6	20			
131-63803	22	2	132-83700	15	41	400-17707	6	21			
131-63902	22	3	132-85002	12	2	400-17824	6	44			
131-70006	4	9	132-85051	12	1	400-18045	24	2			
131-70204	4	11	132-85101	12	3	400-22255	33	38			
131-70303	6	15	132-85200	10	31	400-23372	6	2			
131-70402	15	36	132-85309	12	50	400-23373	6	1			
131-70402	15	37	132-85408	12	51	400-25294	33	35			
131-70501	12	27	132-85507	12	52	400-30533	33	43			
131-70600	14	53	132-85606	12	6	400-34897	15	31			
131-70808	24	34	132-85705	12	7	400-36778	33	44			
131-72705	8	55	132-85804	12	5	400-37392	4	15			
131-72754	8	54	132-85903	2	6	400-40065	4	16			
131-75005	8	62	132-86000	12	4	400-48535	34	13			
131-75203	8	63	132-86406	12	20	400-85784	30	12			
131-78306	16	18	132-86505	10	33	400-85784	32	10			
131-78306	16	33	132-86604	10	26	400-85785	30	6			
131-78306	36	18	132-87503	14	37	400-85785	32	14			
132-00209	4	1	132-87602	14	38	400-85786	30	17			
132-00308	4	2	132-87701	14	39	400-85787	30	2			
132-00407	4	5	132-87909	14	35	400-85788	30	16			
132-00605	4	6	132-88006	14	42	400-85788	32	21			
132-01009	4	12	132-88105	14	44	400-85789	30	15			
132-01108	4	28	132-89004	14	6	400-85789	32	12			
132-01207	4	33	132-94053	24	23	400-85790	30	14			
132-04003	4	35	133-43009	24	4	400-85790	32	22			
132-07709	8	18				400-85791	30	13			
132-07808	8	20	229-01805	4	37	400-85791	32	23			
132-08004	8	40	229-24708	4	8	400-85792	30	7			
132-08103	8	23	229-32800	34	4	400-85792	32	16			
132-08301	8	17	229-33006	34	12	400-85793	30	5			
132-08350	8	16	229-33105	34	5	400-85793	32	15			
132-08509	8	43	236-30007	8	45	400-85794	30	4			
132-08608	8	47	236-30007	24	24	400-85794	32	4			
132-08707	8	30	236-30007	24	54	400-85795	30	3			
132-08806	8	28				400-85795	32	3			
132-08905	8	29	310-18005	24	56	400-85796	30	20			
132-09101	8	9	310-18005	24	60	400-85796	32	13			
132-09200	8	10	312-50657	2	9	400-96181	15	4			
132-09309	8	11	312-50707	2	12	400-96182	15	3			
132-09408	8	12	312-50806	2	11	400-96325	30	21			
132-09507	8	13	312-51507	6	11	400-96325	32	11			
132-09606	8	14	312-51804	6	5	400-96326	30	19			
132-09705	8	19	312-55300	12	74	400-96326	32	8			
132-09804	8	7	312-55706	12	69	400-96327	30	18			
132-09853	8	6	312-55805	12	70	400-96327	32	5			
132-12501	15	39	312-56100	12	24	401-06574	32	7			
132-12709	15	35	312-56605	10	23	401-06575	32	2			
132-12915	15	43	312-56803	10	24	401-06576	30	10			
132-13012	15	42	312-60359	20	9	401-06576	32	17			
132-17401	12	35	312-60607	20	6	401-06577	32	6			
132-17500	12	36	312-61001	20	10	401-06578	32	9			
132-21403	14	24	312-61100	20	5	401-06579	30	11			
132-21502	14	23	312-61209	20	23	401-06579	32	18			
132-21601	14	25	312-62801	14	71	401-06580	30	9			
132-22401	14	29				401-06580	32	20			
132-22609	14	40	400-11233	14	3	401-06582	30	8			
132-22708	14	41	400-11234	14	8	401-06582	32	19			